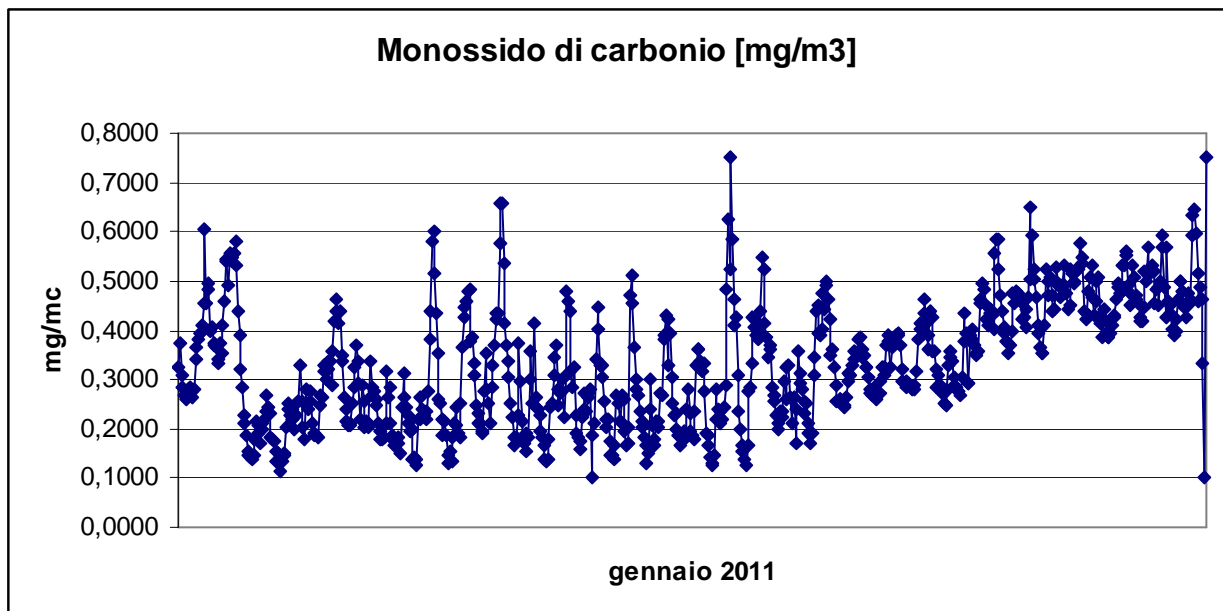
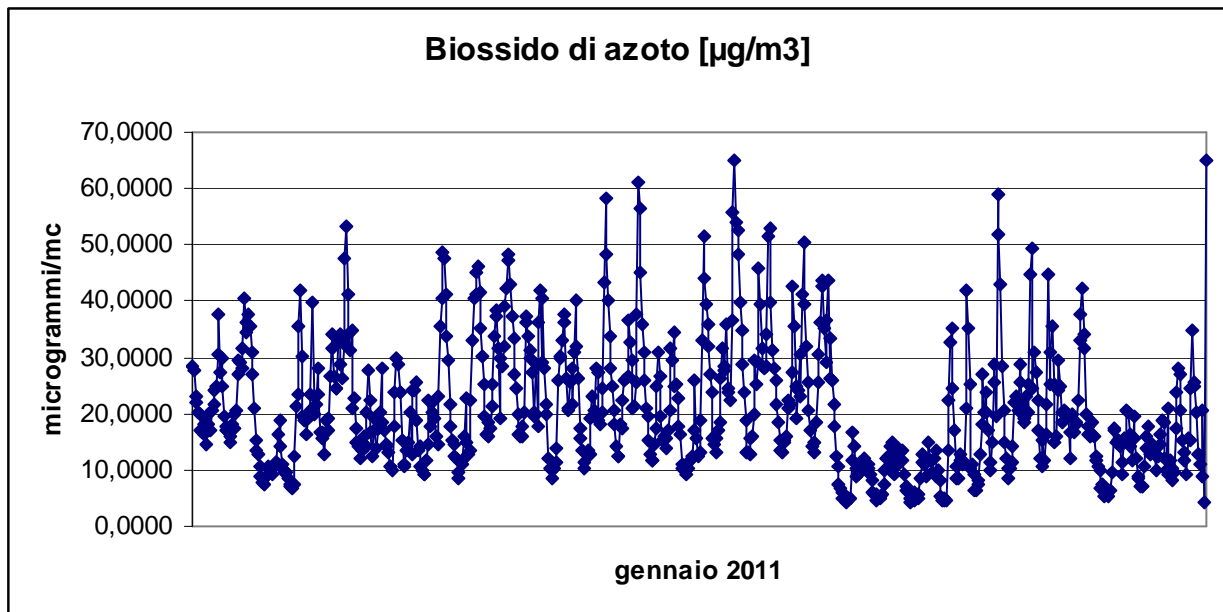


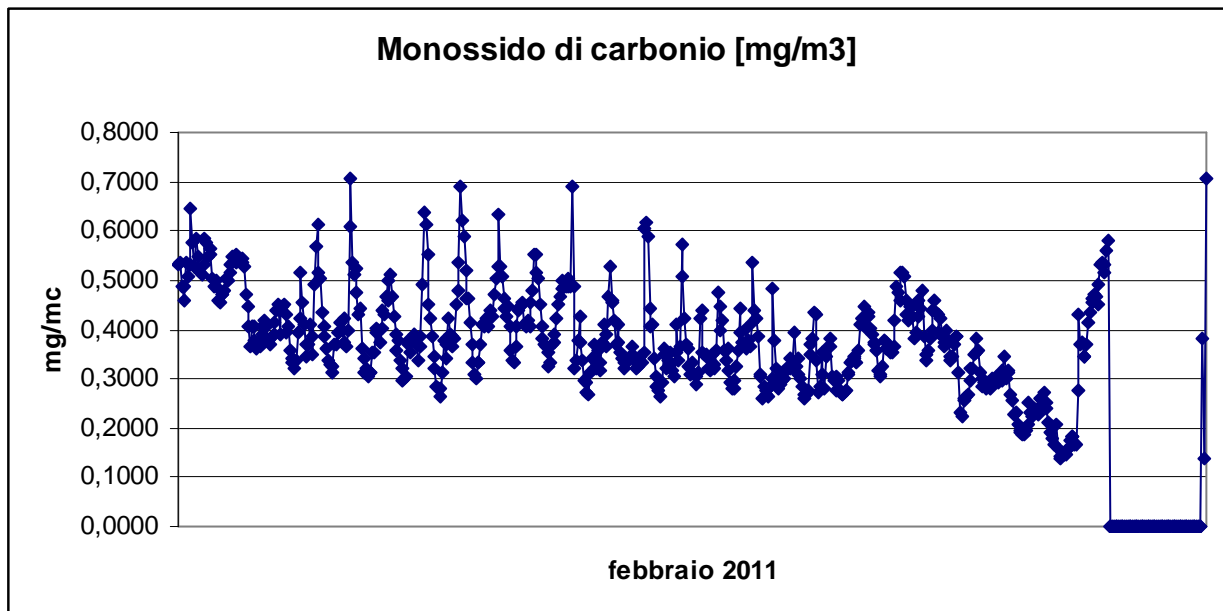
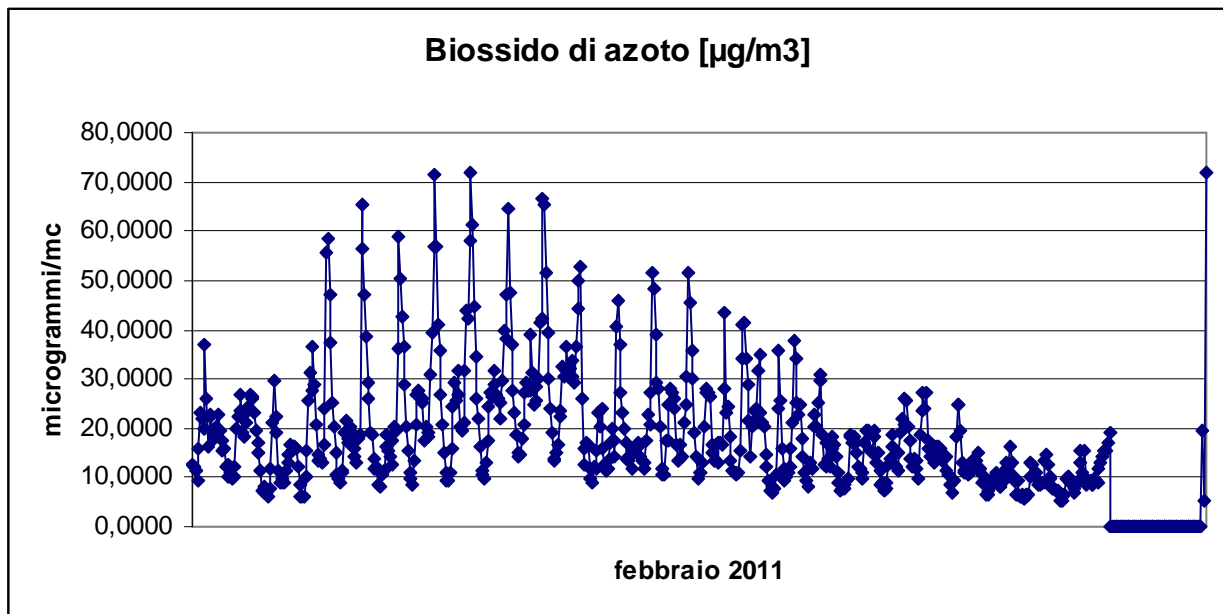
ANDAMENTO MENSILE INQUINANTI ANNO 2011

CABINA 2 – BUSSI BASSA

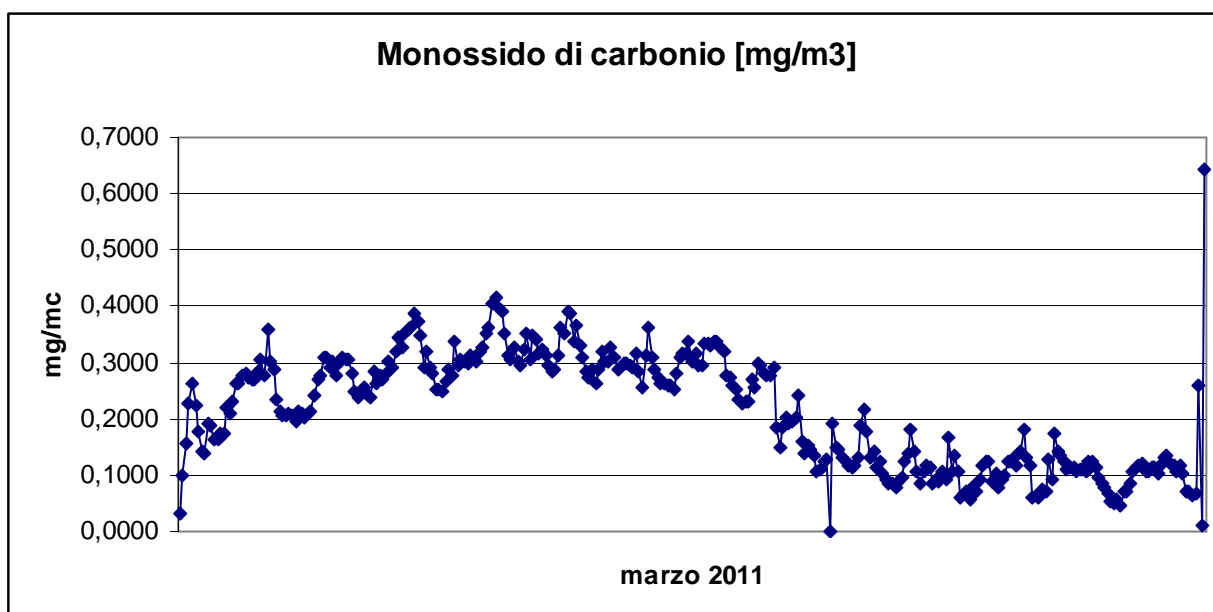
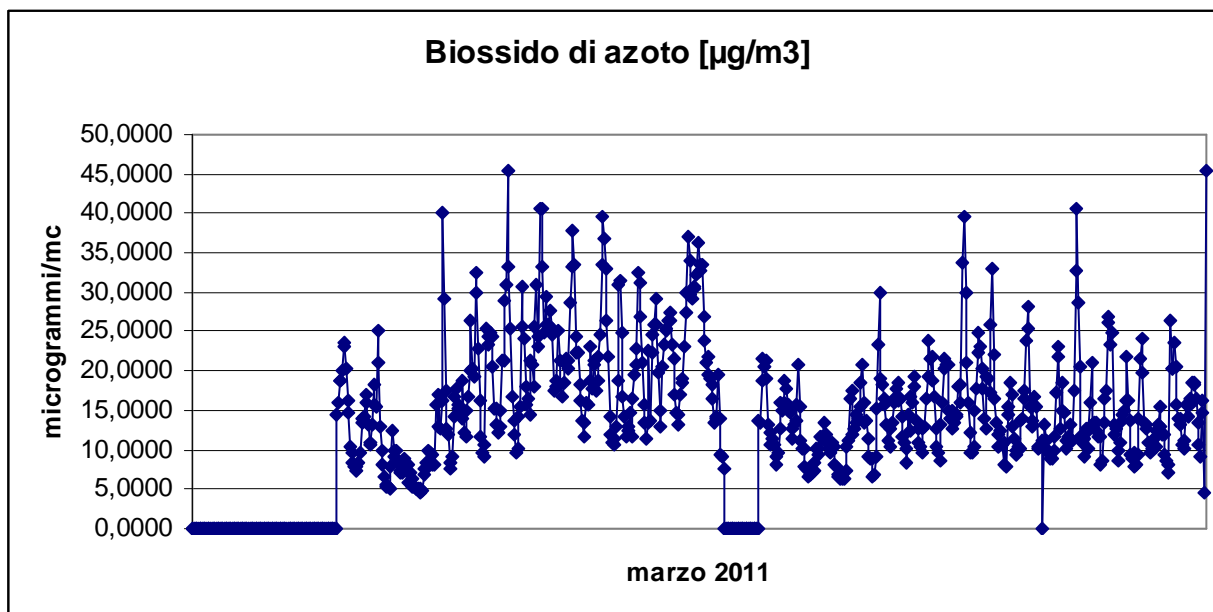
PER UNA MIGLIORE INTERPRETAZIONE DEI DATI È NECESSARIO CONSIDERARE QUANTO INDICATO NEL REGISTRO DELLE STAZIONI DI MONITORAGGIO IN QUANTO NELLO STESSO SONO STATI RIPORTATI, PER OGNI SINGOLO CONTROLLO SETTIMANALE, LO STATO DI FUNZIONAMENTO DELLA STAZIONE DI MONITORAGGIO ED OGNI ALTRA UTILE INFORMAZIONE.



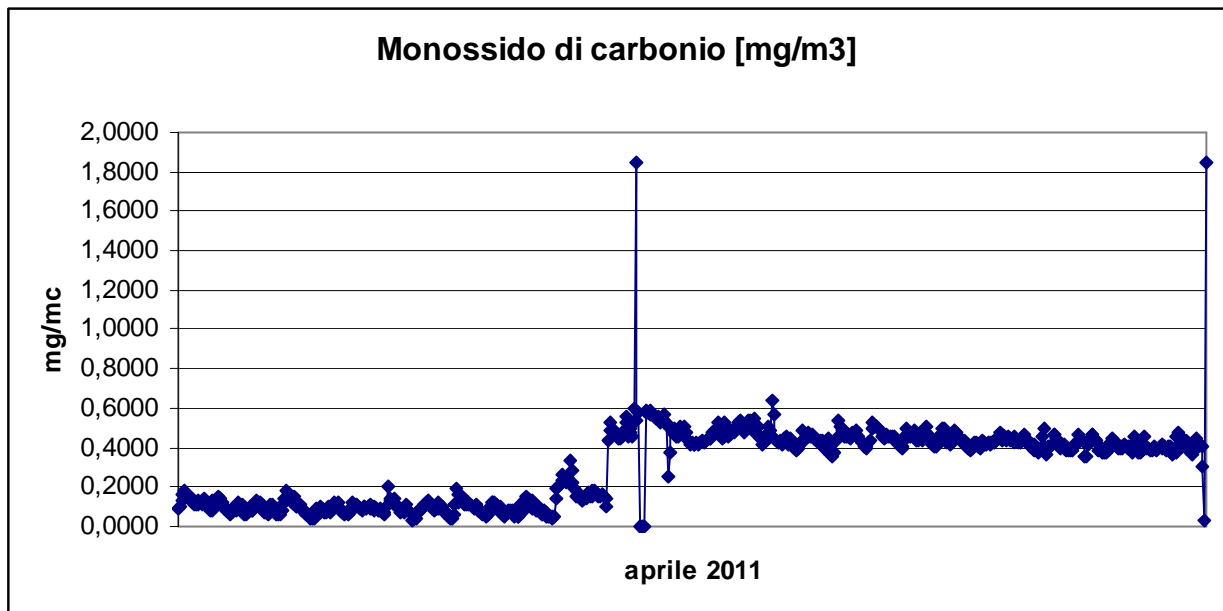
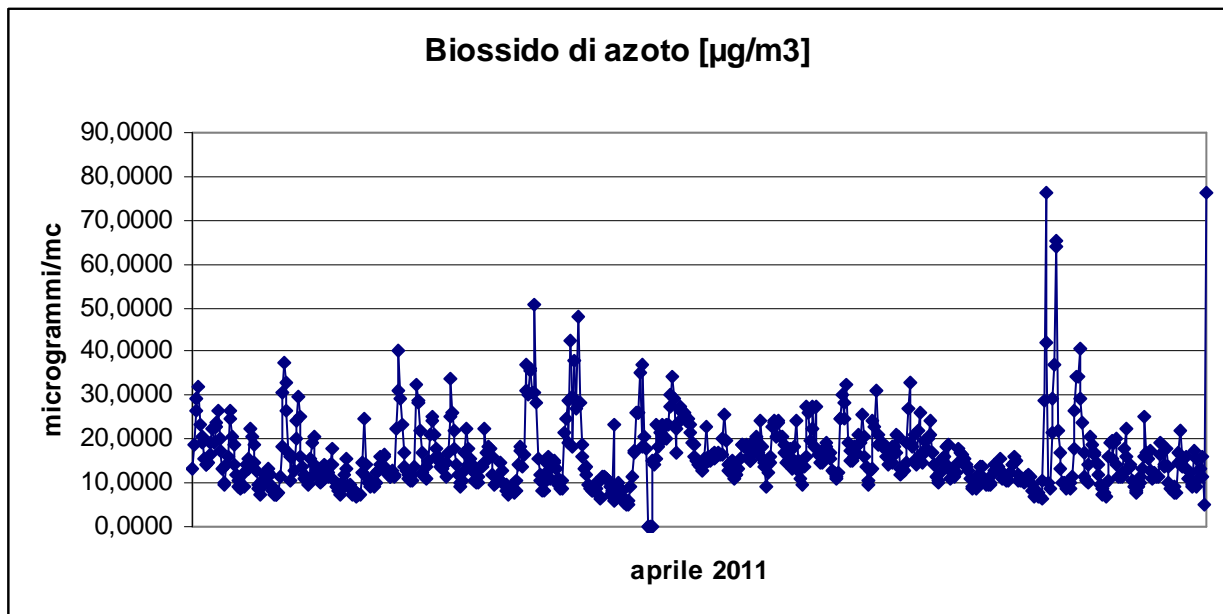
INQUINANTE MONITORATO	PARAMETRO DI VALUTAZIONE	VALORE LIMITE	VALORE RILEVATO		
			MIN	MAX	MED
NO₂	Valore limite orario per la protezione della salute umana	200 $\mu\text{g}/\text{m}^3$ NO ₂ da non superare più di 18 volte per anno civile	4,2540	64,8624	20,7048
CO	Valore limite per la protezione della salute umana	10 mg/m^3 media massima giornaliera su 8 ore	0,1021	0,7511	0,3314



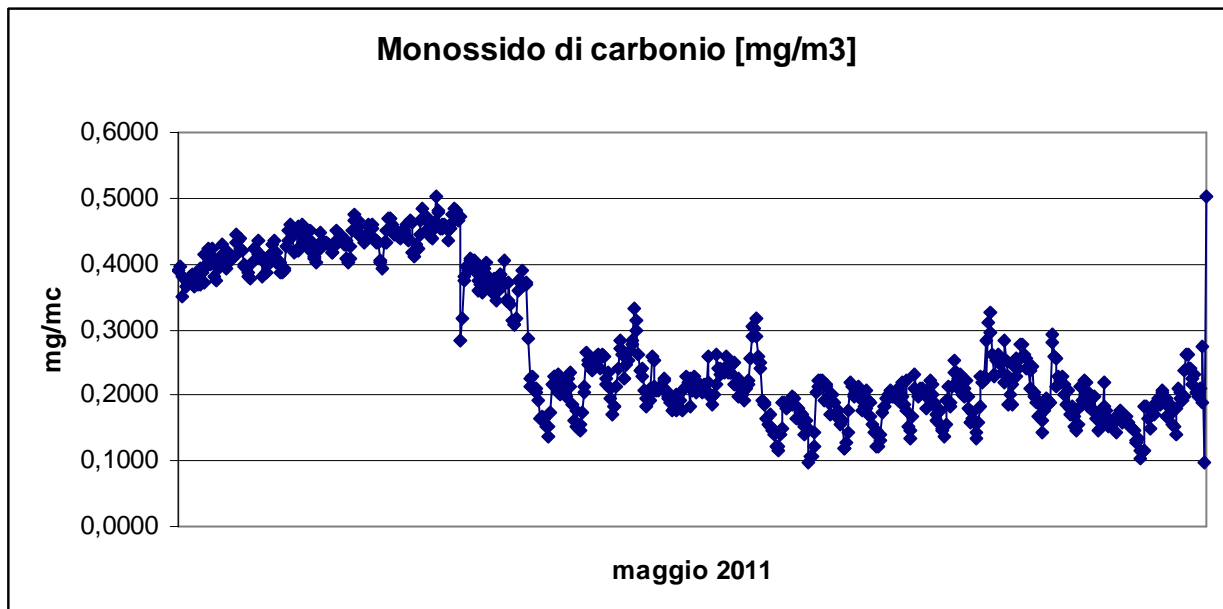
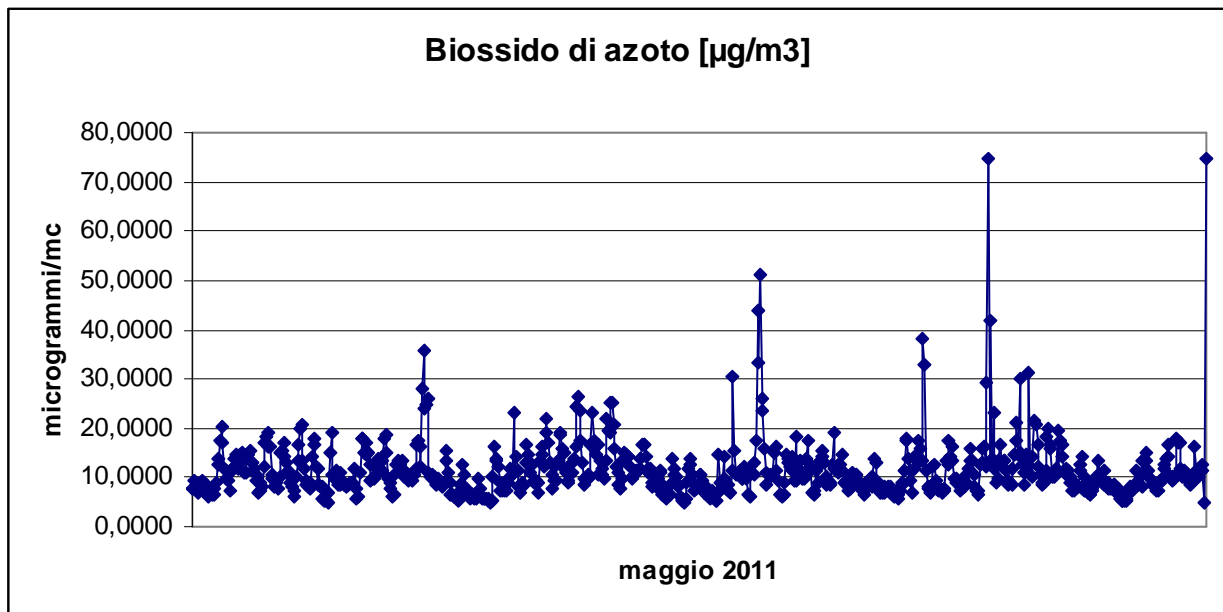
INQUINANTE MONITORATO	PARAMETRO DI VALUTAZIONE	VALORE LIMITE	VALORE RILEVATO		
			MIN	MAX	MED
NO₂	Valore limite orario per la protezione della salute umana	200 $\mu\text{g}/\text{m}^3$ NO ₂ da non superare più di 18 volte per anno civile	5,1092	71,7211	19,3373
CO	Valore limite per la protezione della salute umana	10 mg/m^3 media massima giornaliera su 8 ore	0,1391	0,7071	0,3813



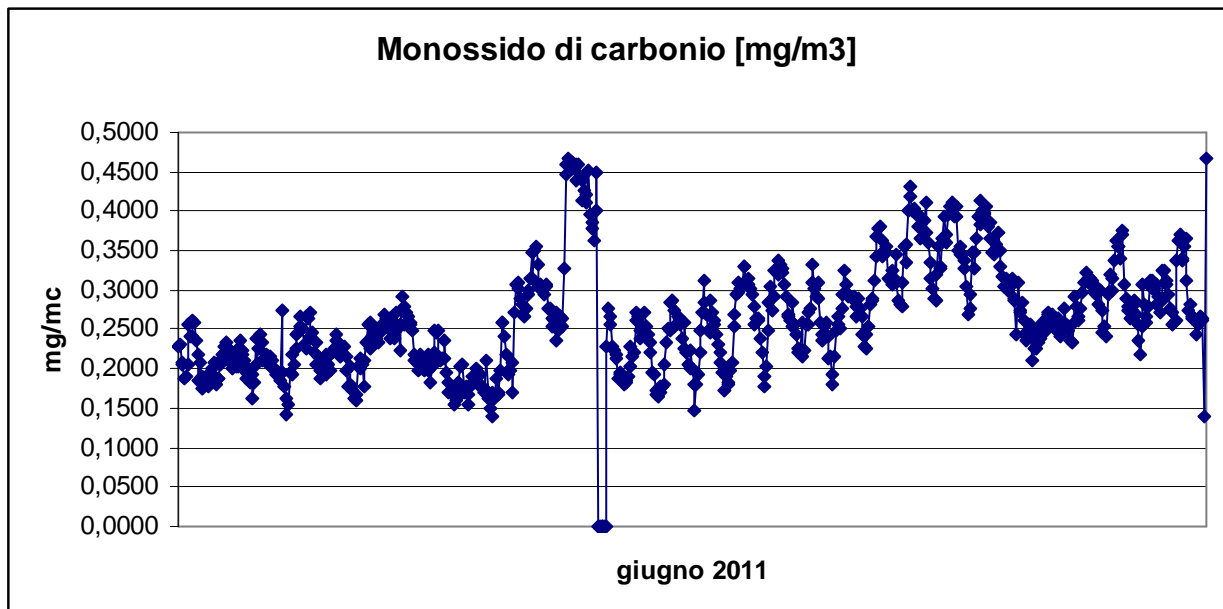
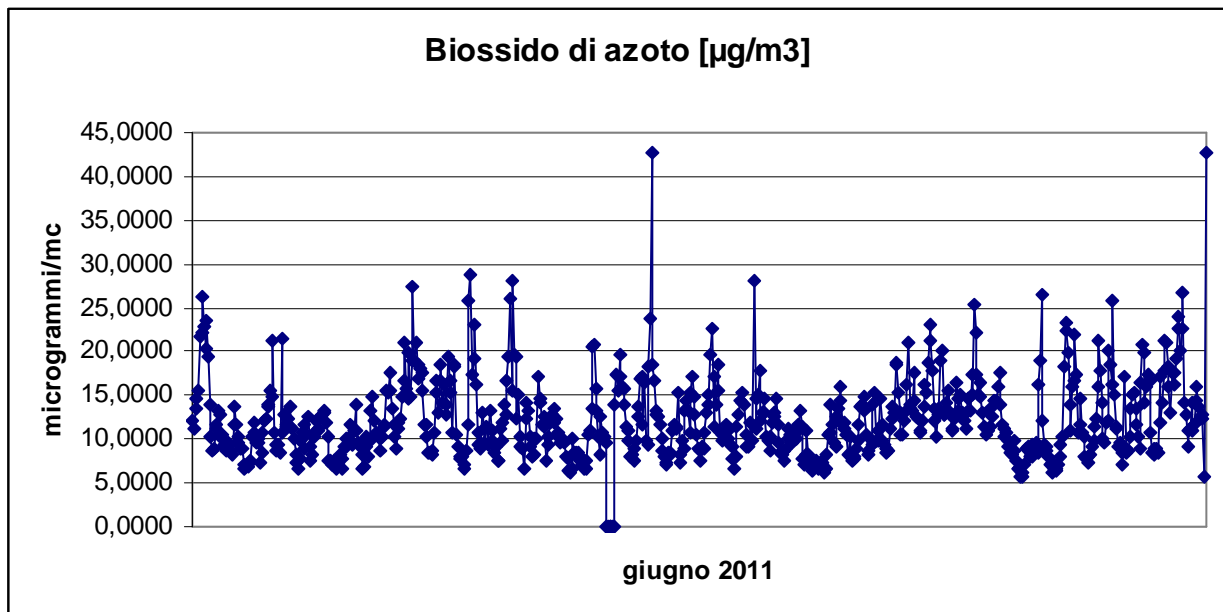
INQUINANTE MONITORATO	PARAMETRO DI VALUTAZIONE	VALORE LIMITE	VALORE RILEVATO		
			MIN	MAX	MED
NO₂	Valore limite orario per la protezione della salute umana	200 $\mu\text{g}/\text{m}^3$ NO ₂ da non superare più di 18 volte per anno civile	4,6294	45,4877	16,2051
CO	Valore limite per la protezione della salute umana	10 mg/m^3 media massima giornaliera su 8 ore	0,0105	0,6417	0,2607



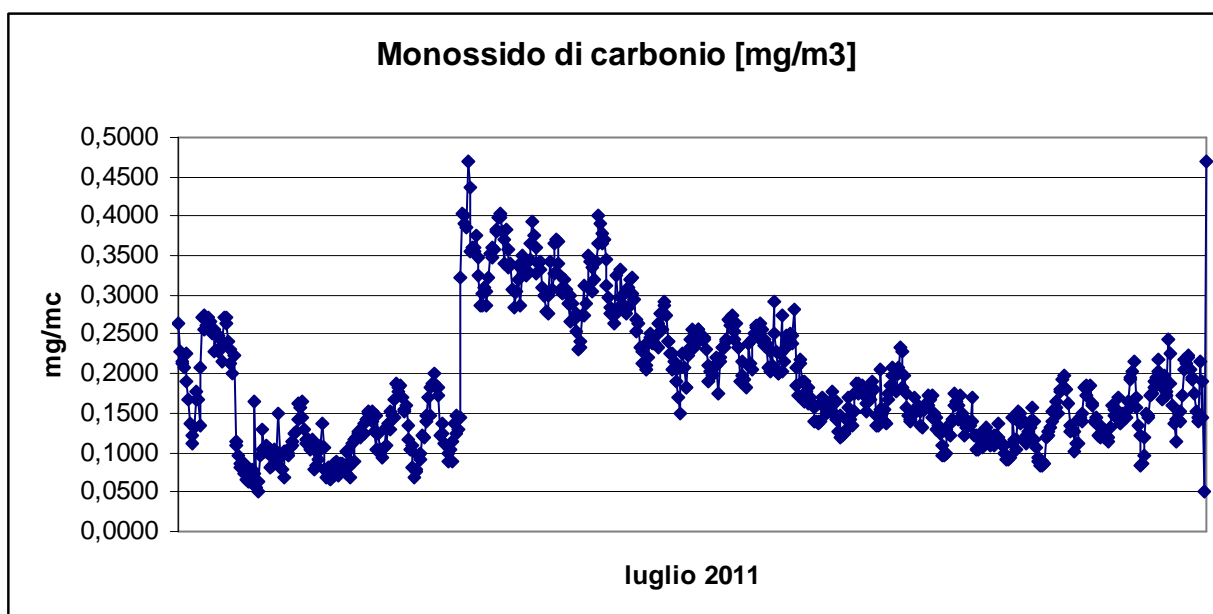
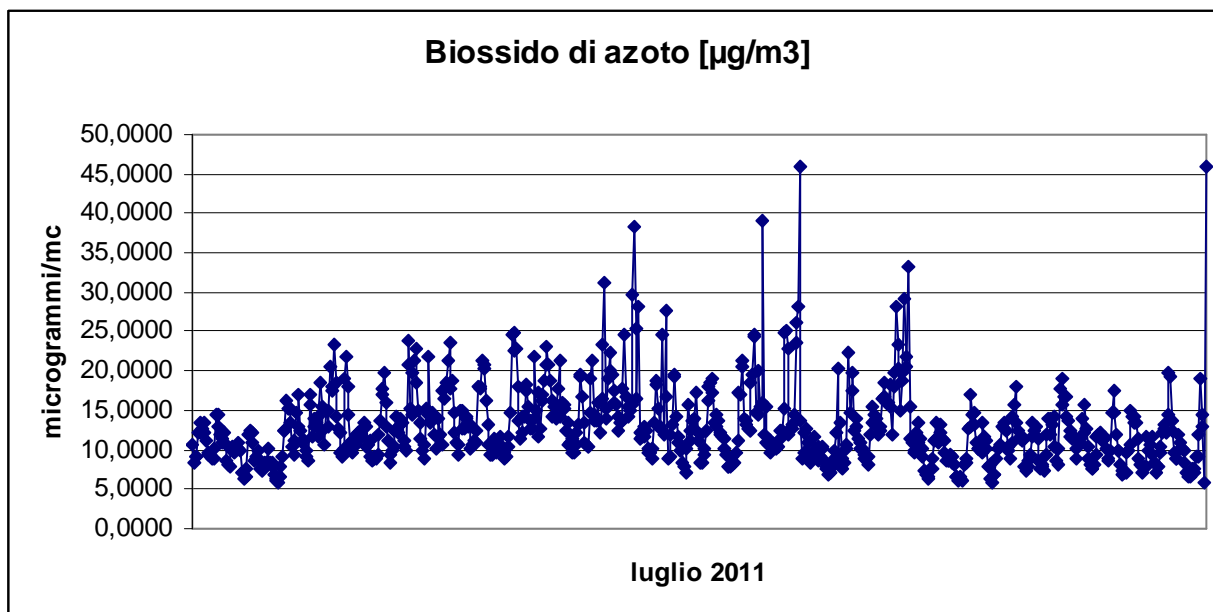
INQUINANTE MONITORATO	PARAMETRO DI VALUTAZIONE	VALORE LIMITE	VALORE RILEVATO		
			MIN	MAX	MED
NO₂	Valore limite orario per la protezione della salute umana	200 $\mu\text{g}/\text{m}^3$ NO ₂ da non superare più di 18 volte per anno civile	4,9108	76,3354	16,1360
CO	Valore limite per la protezione della salute umana	10 mg/m^3 media massima giornaliera su 8 ore	0,0341	1,8440	0,3041



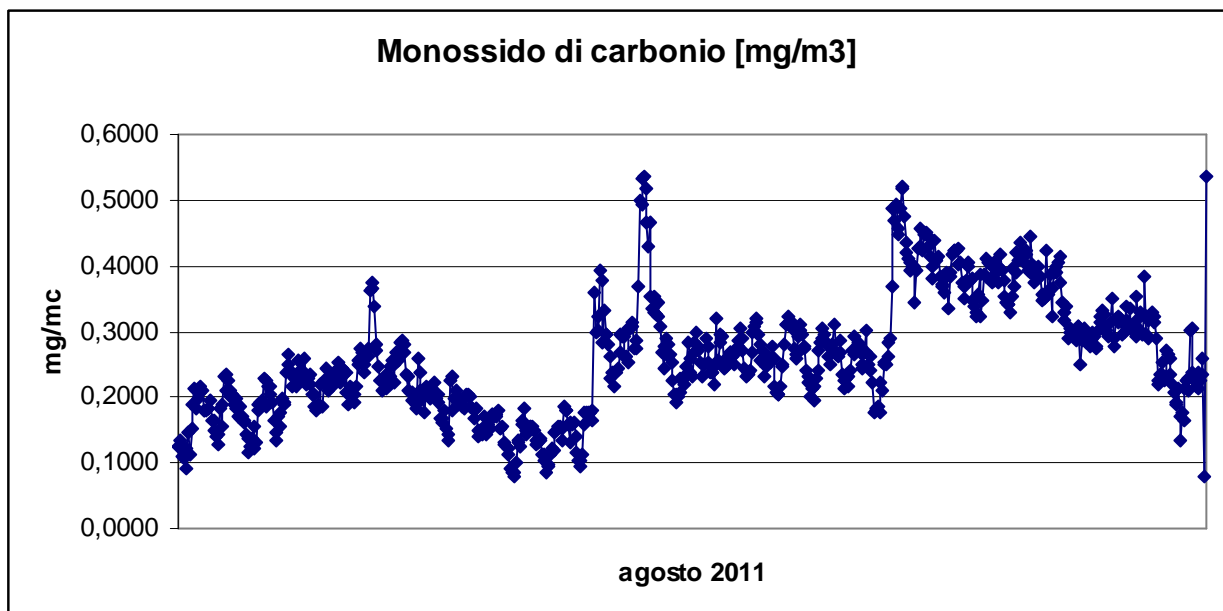
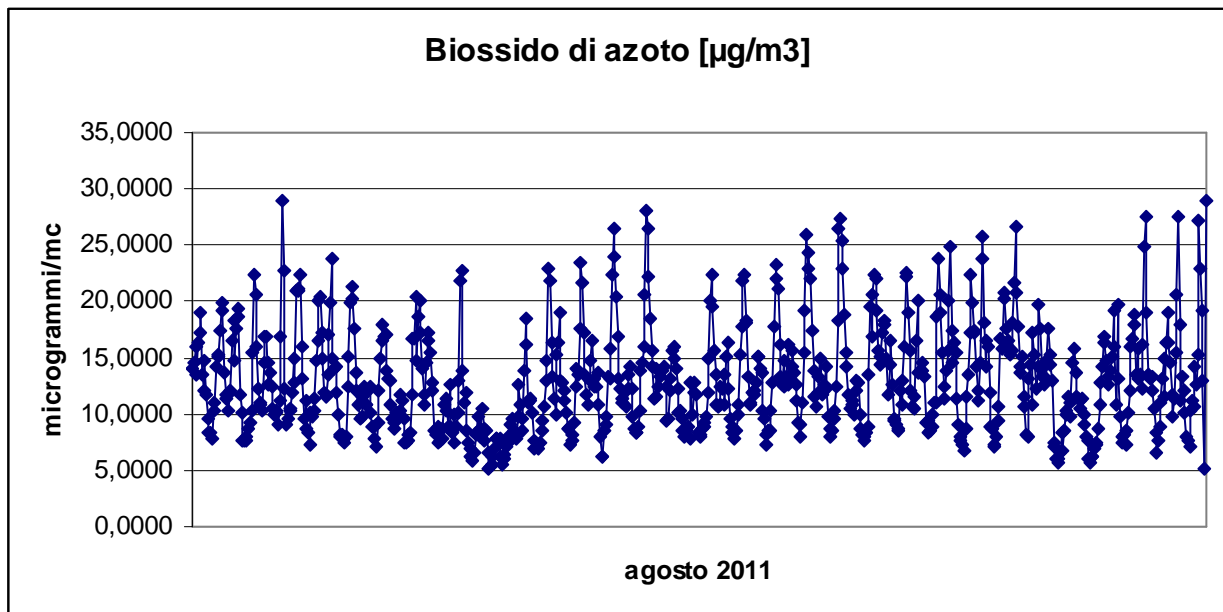
INQUINANTE MONITORATO	PARAMETRO DI VALUTAZIONE	VALORE LIMITE	VALORE RILEVATO		
			MIN	MAX	MED
NO₂	Valore limite orario per la protezione della salute umana	200 $\mu\text{g}/\text{m}^3$ NO ₂ da non superare più di 18 volte per anno civile	4,9625	74,8320	11,4628
CO	Valore limite per la protezione della salute umana	10 mg/m^3 media massima giornaliera su 8 ore	0,0968	0,5027	0,2736



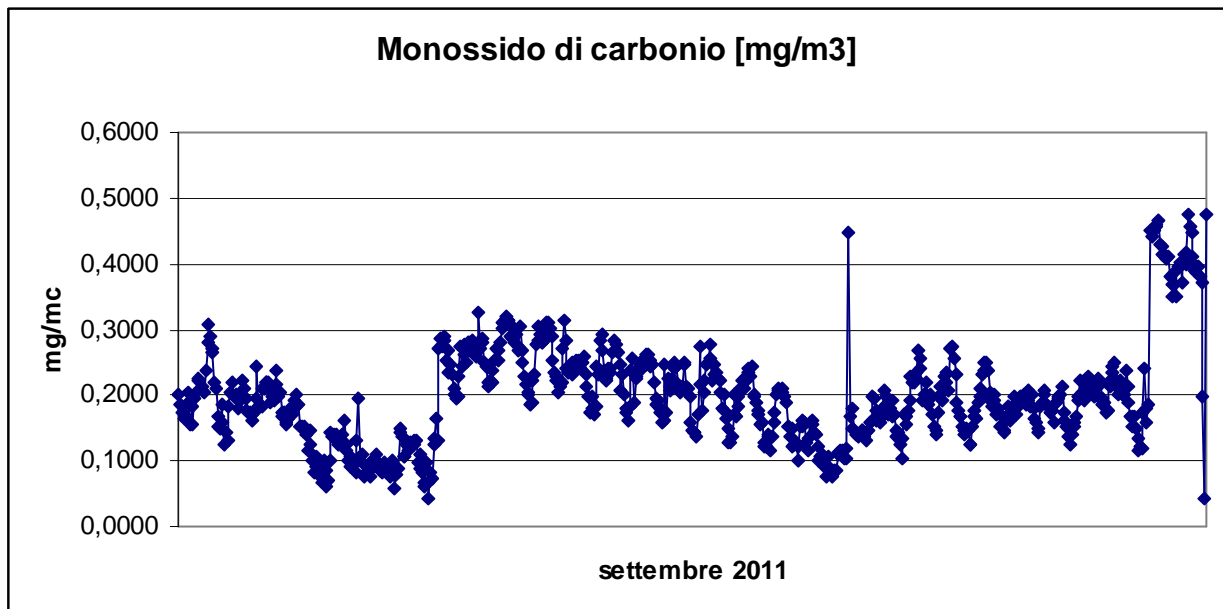
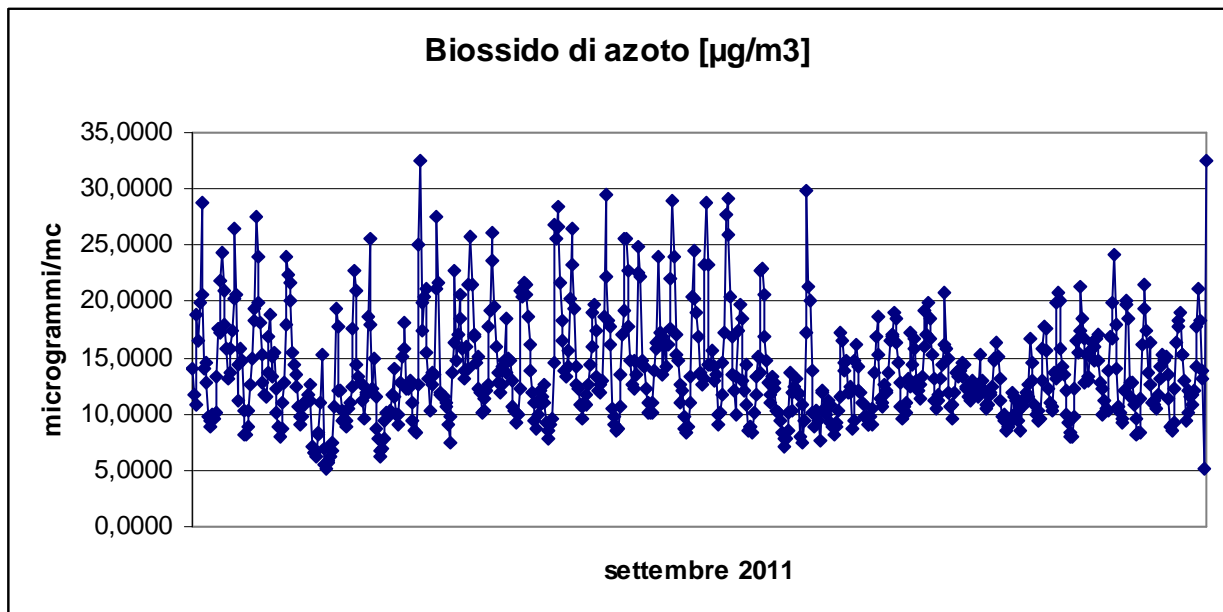
INQUINANTE MONITORATO	PARAMETRO DI VALUTAZIONE	VALORE LIMITE	VALORE RILEVATO		
			MIN	MAX	MED
NO₂	Valore limite orario per la protezione della salute umana	200 $\mu\text{g}/\text{m}^3$ NO ₂ da non superare più di 18 volte per anno civile	5,6185	42,8125	12,2452
CO	Valore limite per la protezione della salute umana	10 mg/m^3 media massima giornaliera su 8 ore	0,1406	0,4661	0,2651



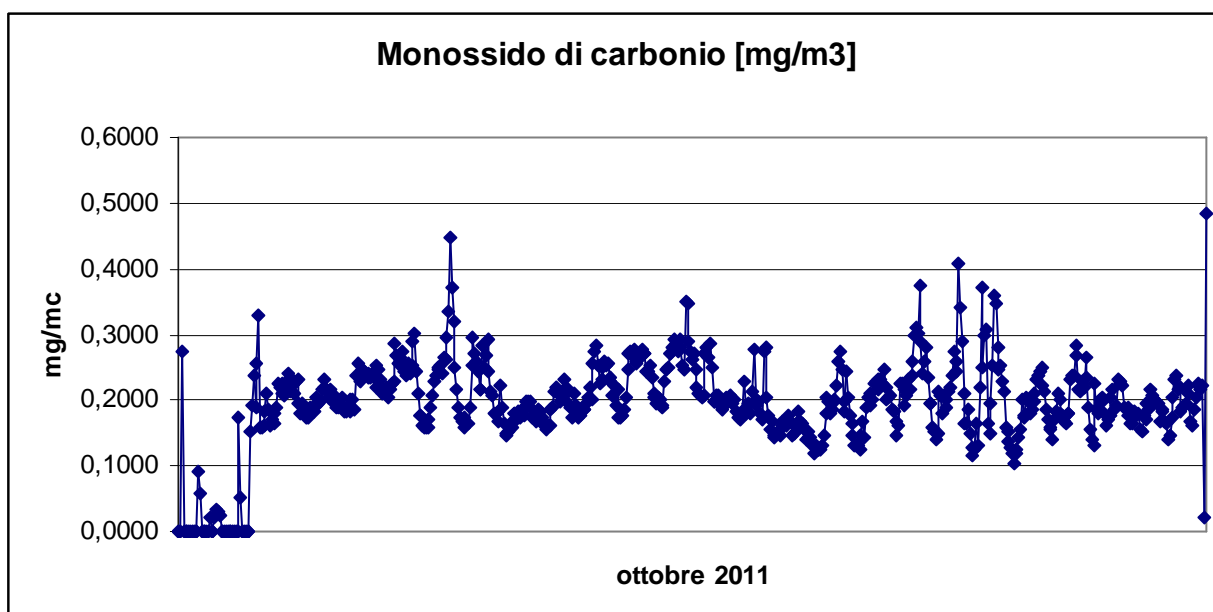
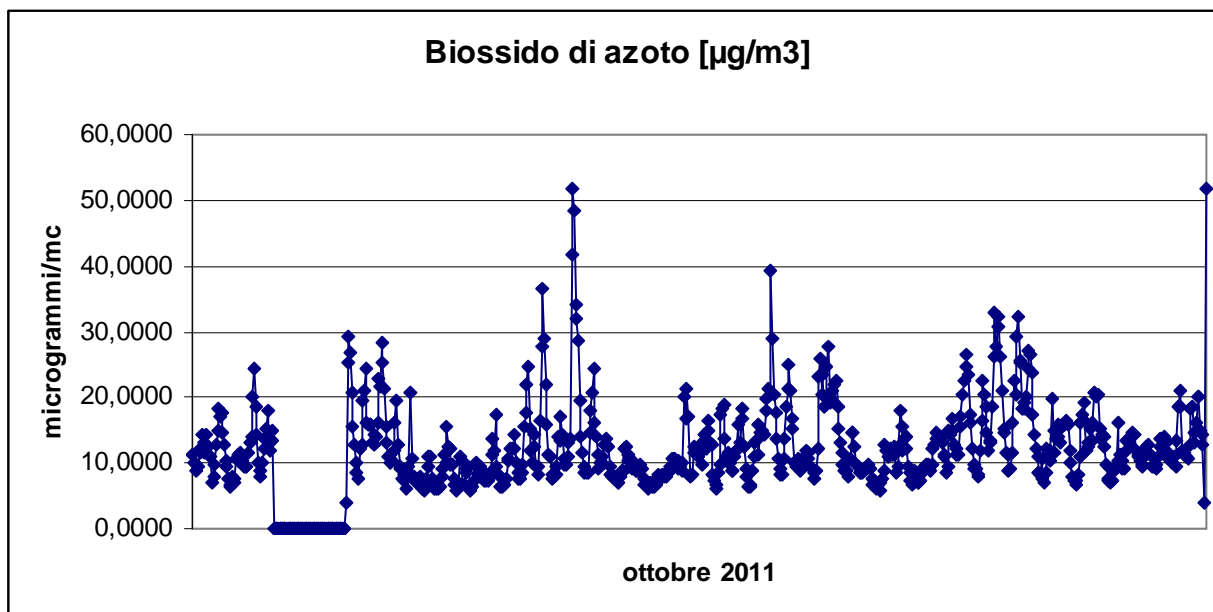
INQUINANTE MONITORATO	PARAMETRO DI VALUTAZIONE	VALORE LIMITE	VALORE RILEVATO		
			MIN	MAX	MED
NO₂	Valore limite orario per la protezione della salute umana	200 $\mu\text{g}/\text{m}^3$ NO ₂ da non superare più di 18 volte per anno civile	5,7212	45,9490	12,8439
CO	Valore limite per la protezione della salute umana	10 mg/m^3 media massima giornaliera su 8 ore	0,0501	0,4700	0,1895



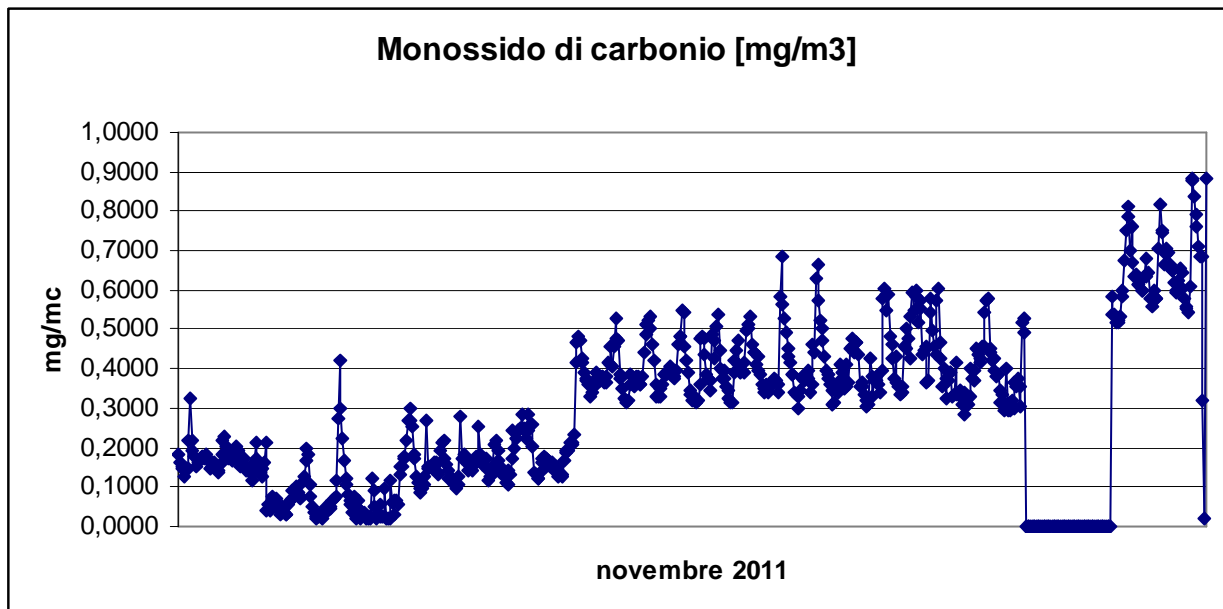
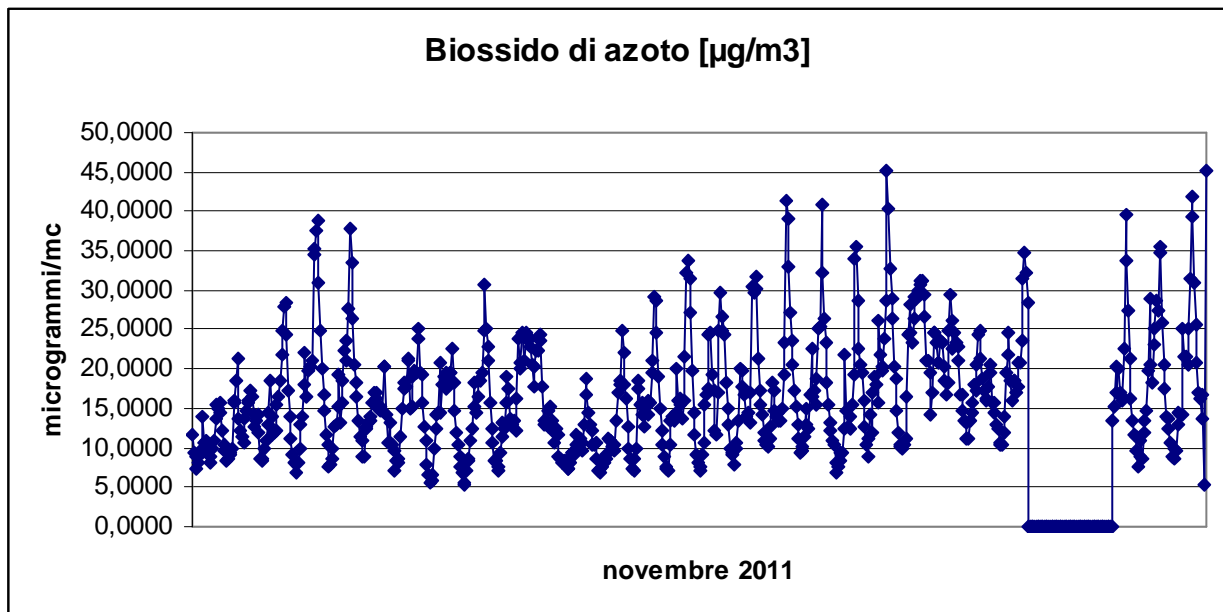
INQUINANTE MONITORATO	PARAMETRO DI VALUTAZIONE	VALORE LIMITE	VALORE RILEVATO		
			MIN	MAX	MED
NO₂	Valore limite orario per la protezione della salute umana	200 $\mu\text{g}/\text{m}^3$ NO ₂ da non superare più di 18 volte per anno civile	5,2155	28,8941	12,9378
CO	Valore limite per la protezione della salute umana	10 mg/m^3 media massima giornaliera su 8 ore	0,0800	0,5361	0,2602



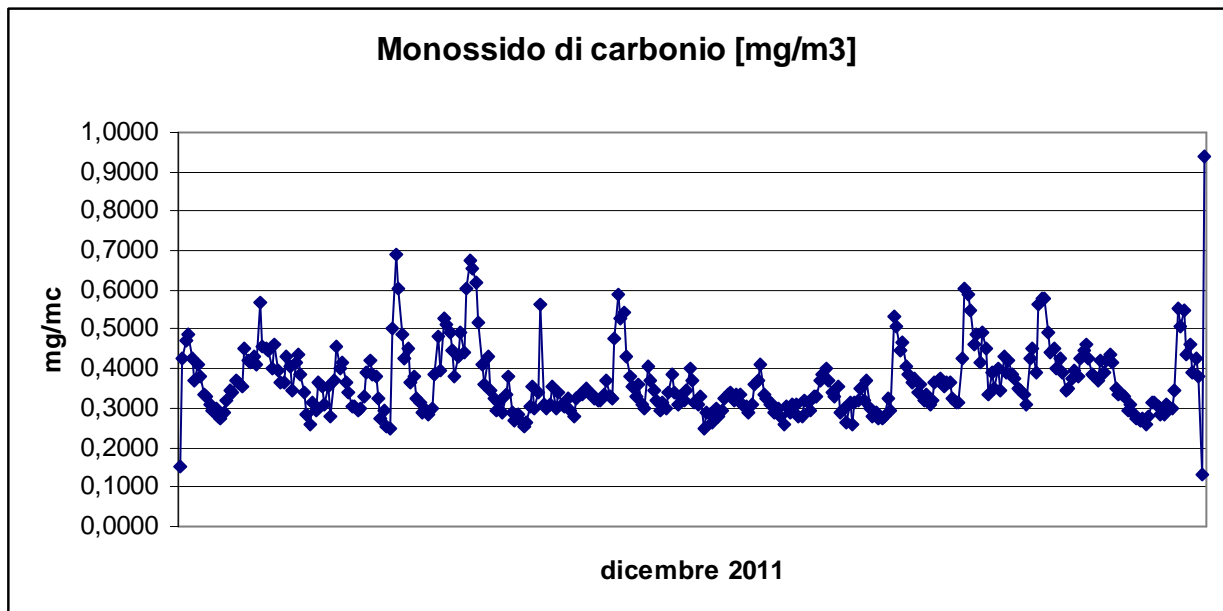
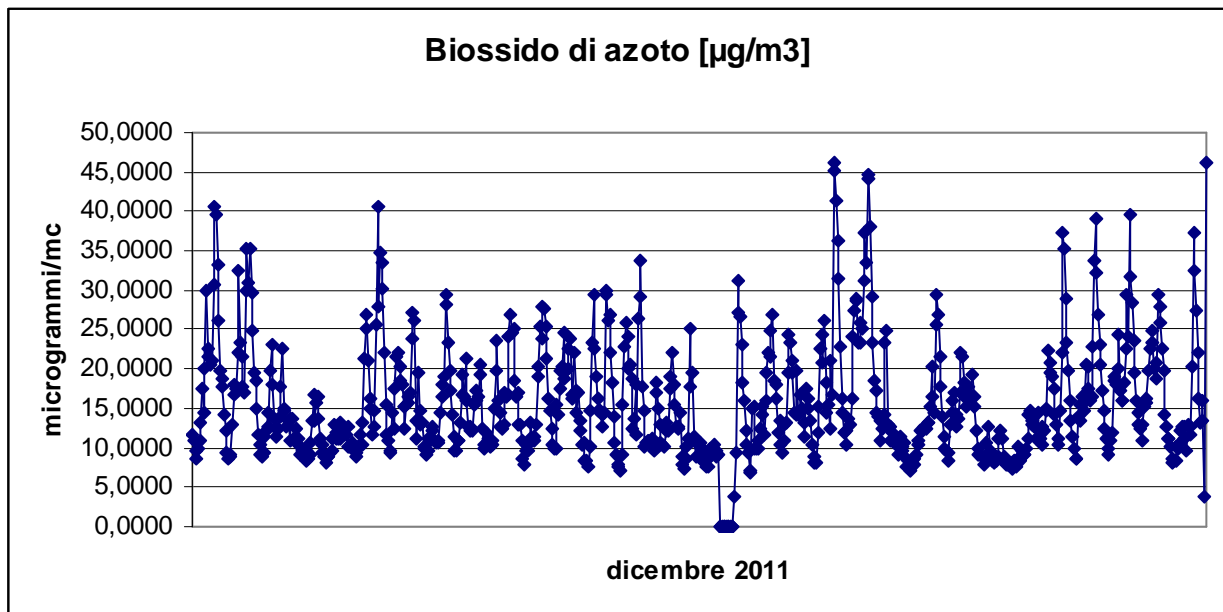
INQUINANTE MONITORATO	PARAMETRO DI VALUTAZIONE	VALORE LIMITE	VALORE RILEVATO		
			MIN	MAX	MED
NO₂	Valore limite orario per la protezione della salute umana	200 $\mu\text{g}/\text{m}^3$ NO ₂ da non superare più di 18 volte per anno civile	5,1145	32,5768	13,8866
CO	Valore limite per la protezione della salute umana	10 mg/m^3 media massima giornaliera su 8 ore	0,0435	0,4764	0,1984



INQUINANTE MONITORATO	PARAMETRO DI VALUTAZIONE	VALORE LIMITE	VALORE RILEVATO		
			MIN	MAX	MED
NO₂	Valore limite orario per la protezione della salute umana	200 $\mu\text{g}/\text{m}^3$ NO ₂ da non superare più di 18 volte per anno civile	4,0704	51,8190	12,8001
CO	Valore limite per la protezione della salute umana	10 mg/m^3 media massima giornaliera su 8 ore	0,0211	0,4838	0,2216



INQUINANTE MONITORATO	PARAMETRO DI VALUTAZIONE	VALORE LIMITE	VALORE RILEVATO		
			MIN	MAX	MED
NO₂	Valore limite orario per la protezione della salute umana	200 $\mu\text{g}/\text{m}^3$ NO ₂ da non superare più di 18 volte per anno civile	5,4380	45,2539	16,6999
CO	Valore limite per la protezione della salute umana	10 mg/m^3 media massima giornaliera su 8 ore	0,0211	0,8857	0,3182



INQUINANTE MONITORATO	PARAMETRO DI VALUTAZIONE	VALORE LIMITE	VALORE RILEVATO		
			MIN	MAX	MED
NO₂	Valore limite orario per la protezione della salute umana	200 $\mu\text{g}/\text{m}^3$ NO ₂ da non superare più di 18 volte per anno civile	3,7765	46,1424	15,8915
CO	Valore limite per la protezione della salute umana	10 mg/m^3 media massima giornaliera su 8 ore	0,1324	0,9384	0,3827