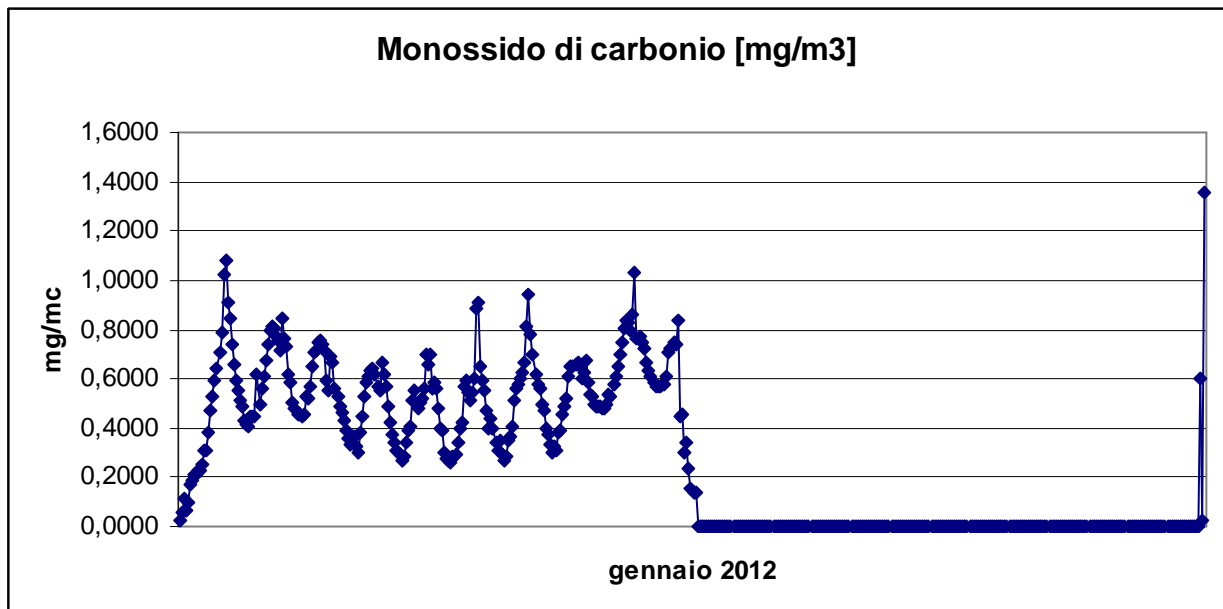
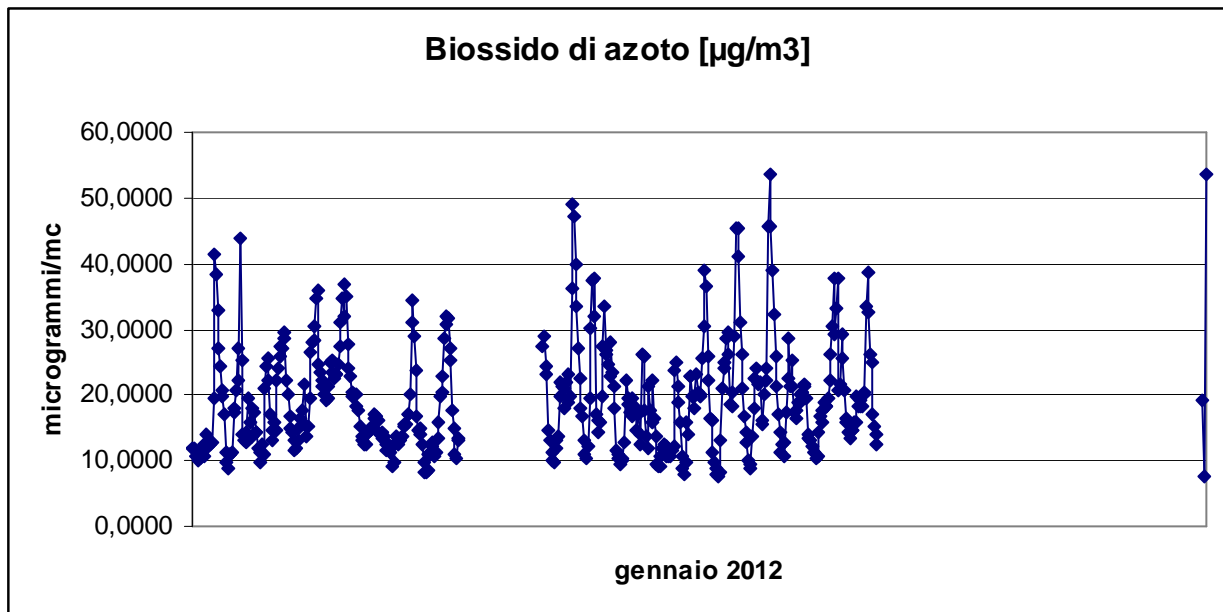


## **ANDAMENTO MENSILE INQUINANTI ANNO 2012**

### **CABINA 2 – BUSSI BASSA**

**PER UNA MIGLIORE INTERPRETAZIONE DEI DATI È NECESSARIO CONSIDERARE QUANTO INDICATO NEL REGISTRO DELLE STAZIONI DI MONITORAGGIO IN QUANTO NELLO STESSO SONO STATI RIPORTATI, PER OGNI SINGOLO CONTROLLO SETTIMANALE, LO STATO DI FUNZIONAMENTO DELLA STAZIONE DI MONITORAGGIO ED OGNI ALTRA UTILE INFORMAZIONE.**

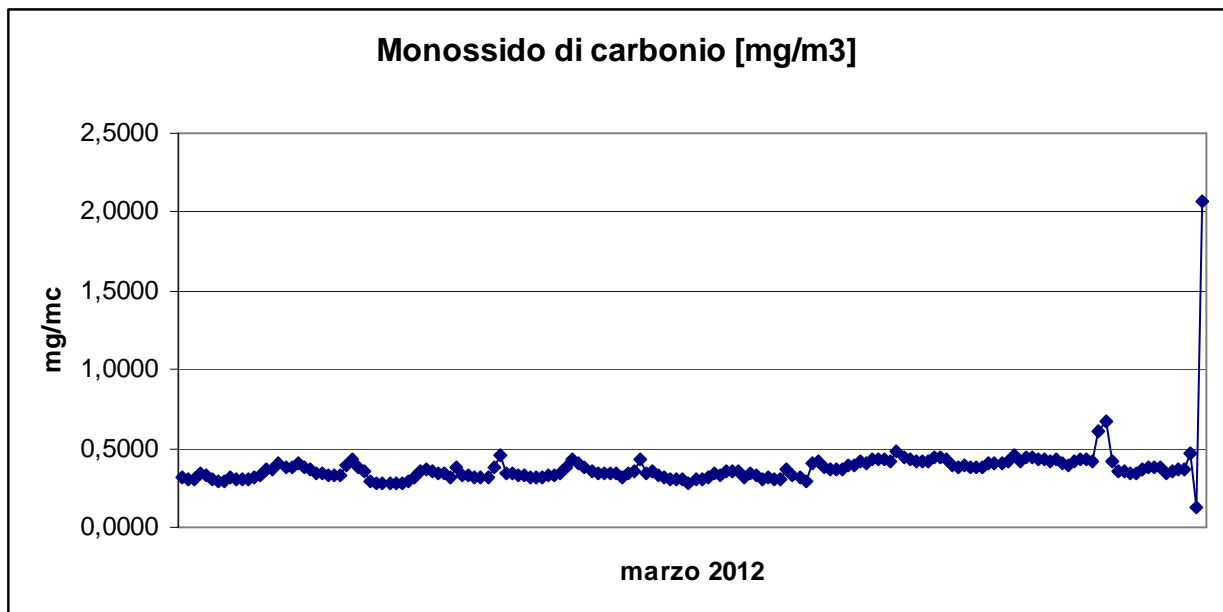
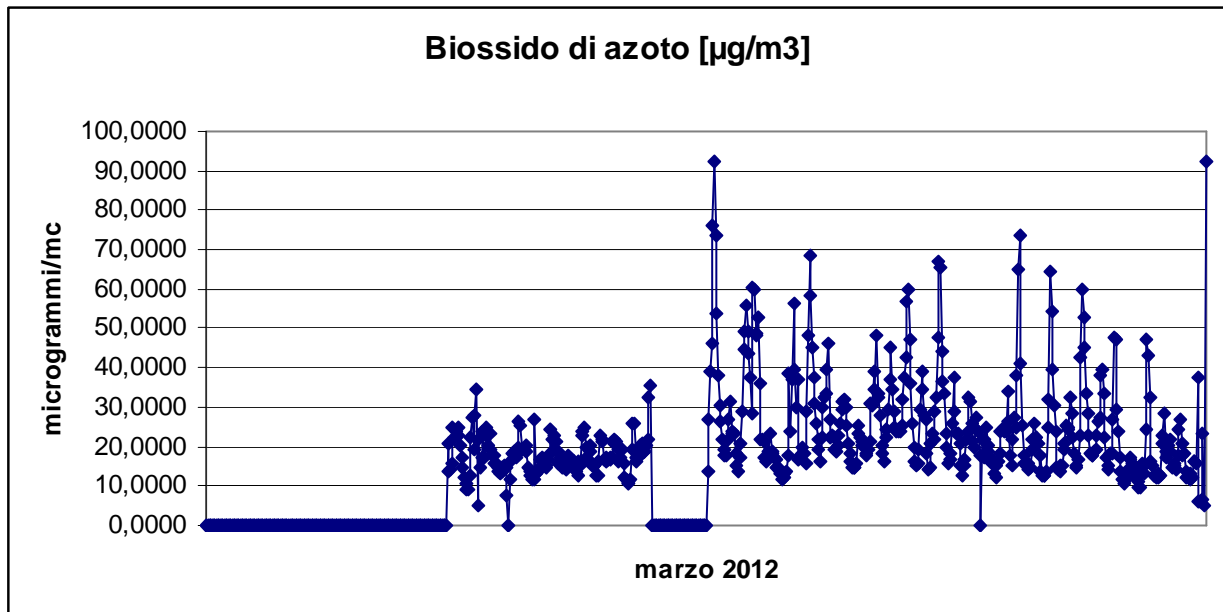


INQUINANTE MONITORATO	PARAMETRO DI VALUTAZIONE	VALORE LIMITE	VALORE RILEVATO		
			MIN	MAX	MED
<b>NO<sub>2</sub></b>	Valore limite orario per la protezione della salute umana	200 $\mu\text{g}/\text{m}^3$ NO <sub>2</sub> da non superare più di 18 volte per anno civile	7,5553	53,6286	19,2841
<b>CO</b>	Valore limite per la protezione della salute umana	10 $\text{mg}/\text{m}^3$ media massima giornaliera su 8 ore	0,0234	1,3562	0,6048

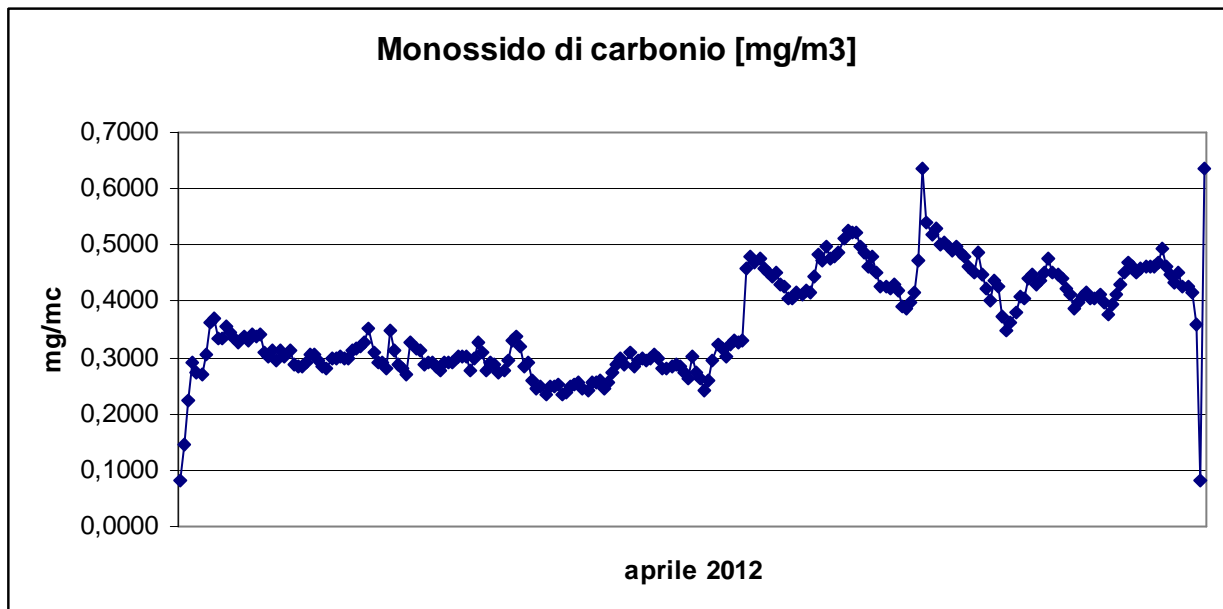
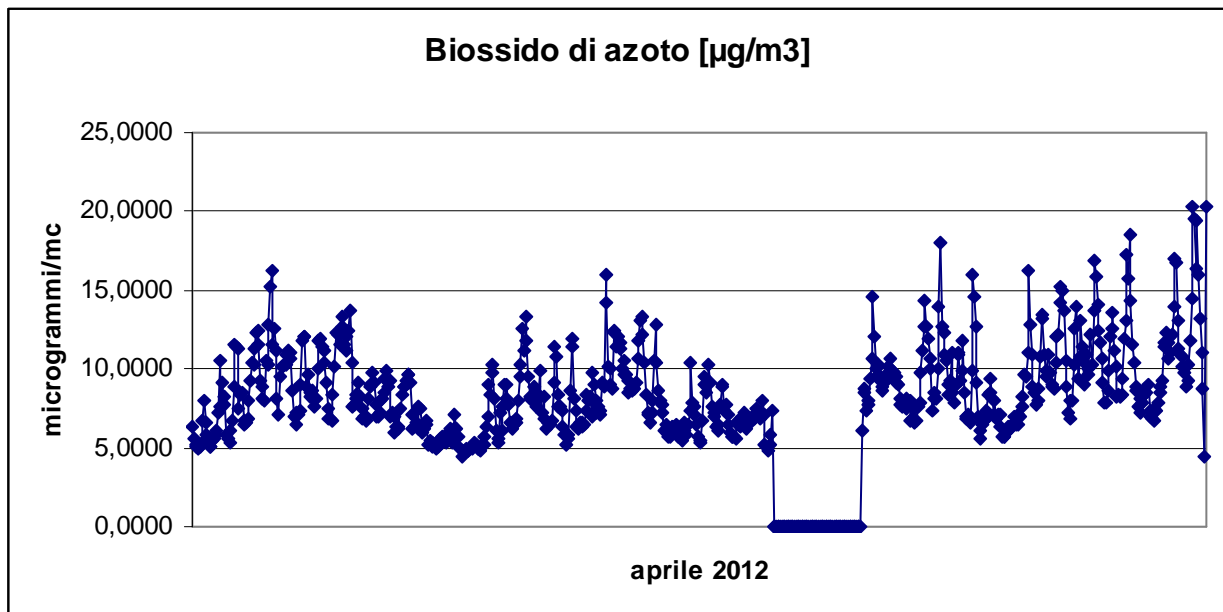
**FEBBRAIO 2012**  
**ANALIZZATORE BLOSSIDO DI AZOTO NON FUNZIONANTE**

**FEBBRAIO 2012**  
**ANALIZZATORE MONOSSIDO DI CARBONIO NON FUNZIONANTE**

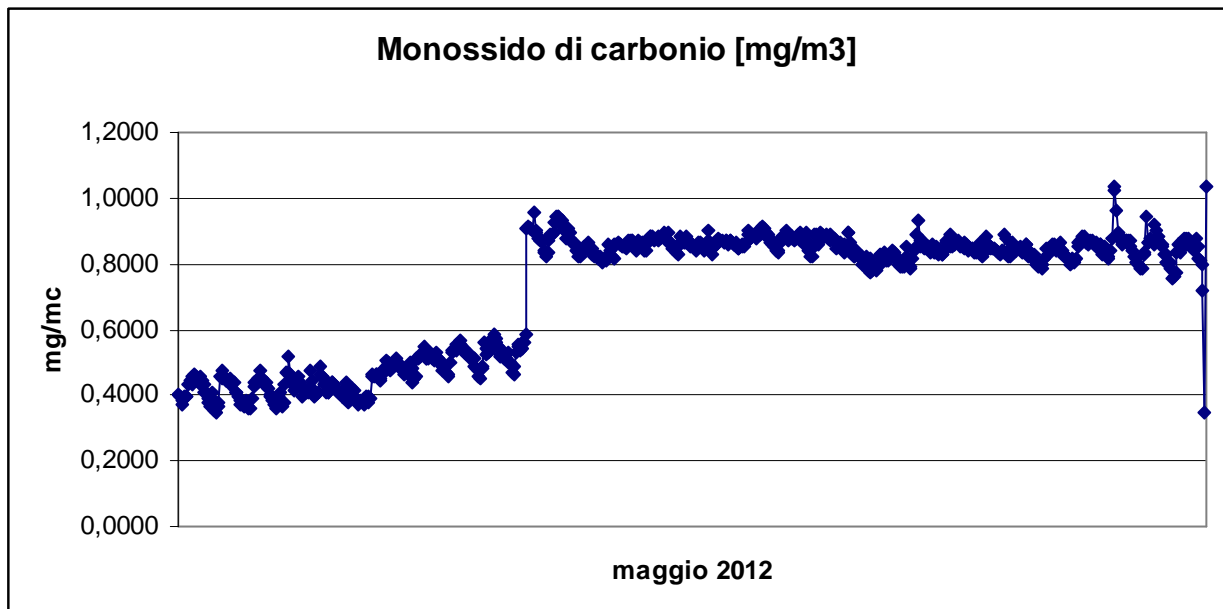
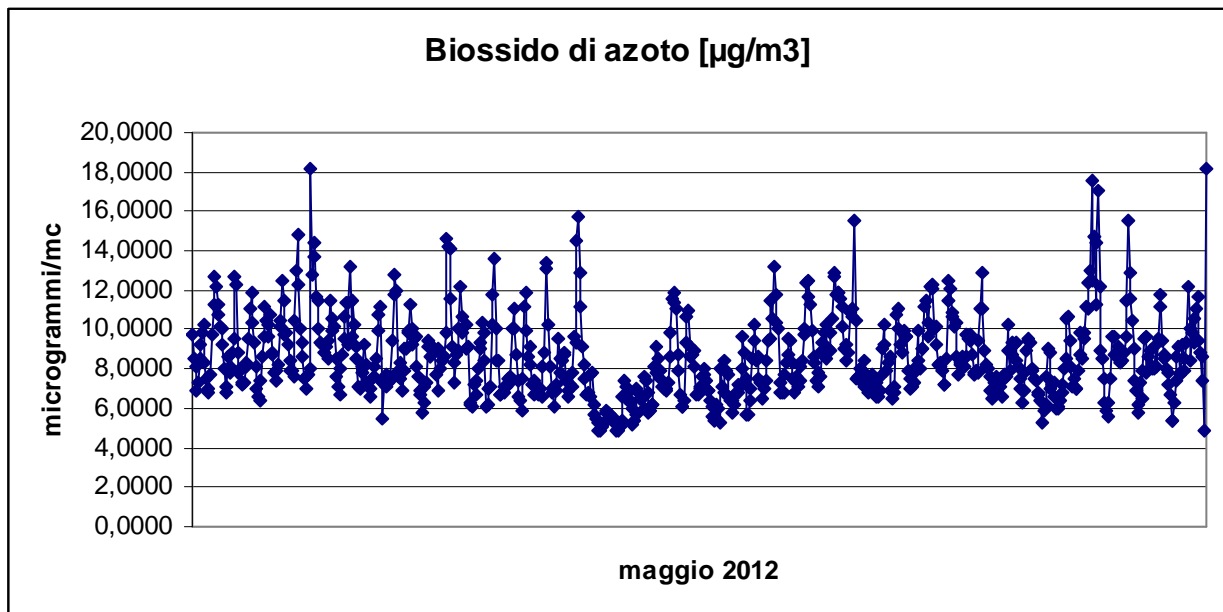
INQUINANTE MONITORATO	PARAMETRO DI VALUTAZIONE	VALORE LIMITE	VALORE RILEVATO		
			MIN	MAX	MED
<b>NO<sub>2</sub></b>	Valore limite orario per la protezione della salute umana	200 µg/m <sup>3</sup> NO <sub>2</sub> da non superare più di 18 volte per anno civile	/	/	/
<b>CO</b>	Valore limite per la protezione della salute umana	10 mg/m <sup>3</sup> media massima giornaliera su 8 ore	/	/	/



INQUINANTE MONITORATO	PARAMETRO DI VALUTAZIONE	VALORE LIMITE	VALORE RILEVATO		
			MIN	MAX	MED
<b>NO<sub>2</sub></b>	Valore limite orario per la protezione della salute umana	200 $\mu\text{g}/\text{m}^3$ NO <sub>2</sub> da non superare più di 18 volte per anno civile	5,1249	92,1988	23,3140
<b>CO</b>	Valore limite per la protezione della salute umana	10 $\text{mg}/\text{m}^3$ media massima giornaliera su 8 ore	0,1246	2,0736	0,4664

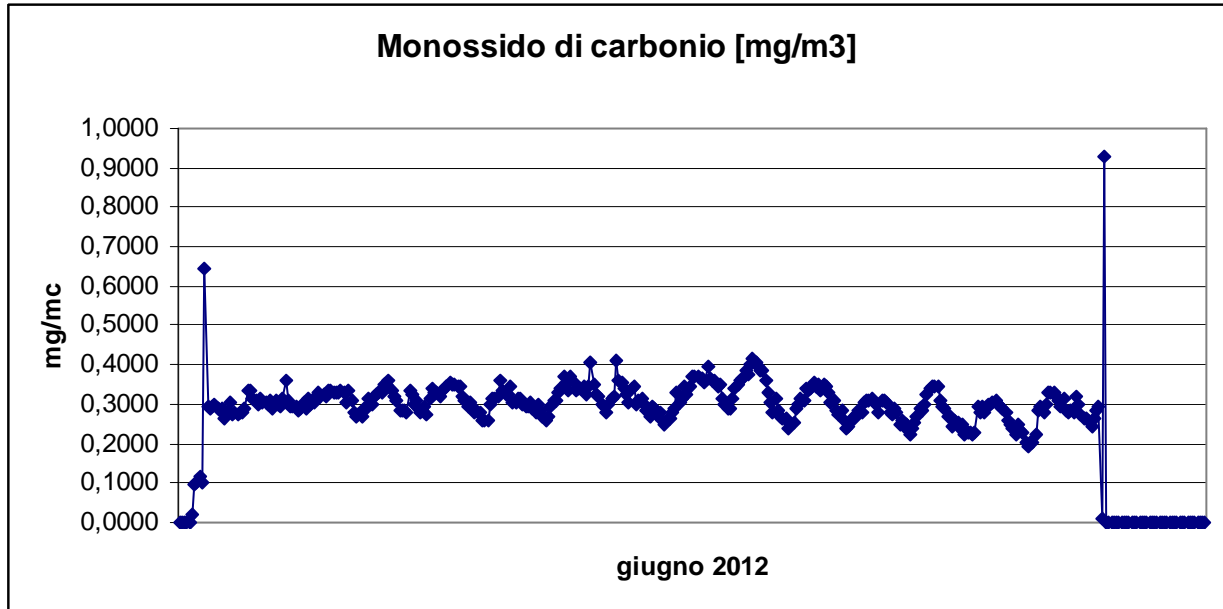


INQUINANTE MONITORATO	PARAMETRO DI VALUTAZIONE	VALORE LIMITE	VALORE RILEVATO		
			MIN	MAX	MED
<b>NO<sub>2</sub></b>	Valore limite orario per la protezione della salute umana	200 $\mu\text{g}/\text{m}^3$ NO <sub>2</sub> da non superare più di 18 volte per anno civile	4,4722	20,3376	8,7104
<b>CO</b>	Valore limite per la protezione della salute umana	10 $\text{mg}/\text{m}^3$ media massima giornaliera su 8 ore	0,0813	0,6357	0,3593



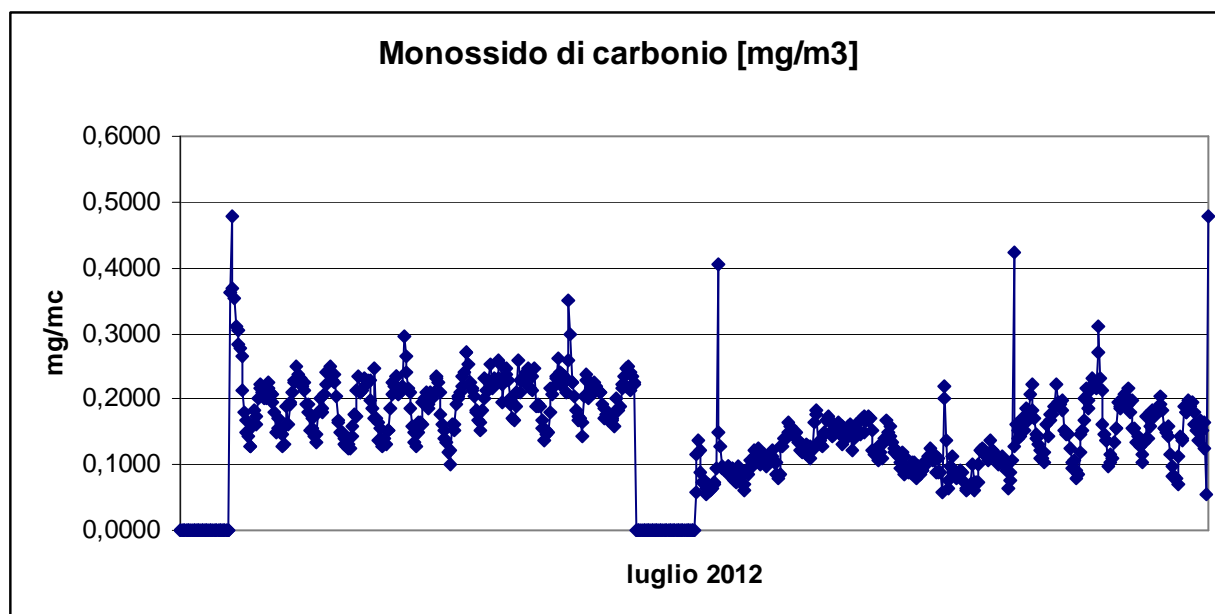
INQUINANTE MONITORATO	PARAMETRO DI VALUTAZIONE	VALORE LIMITE	VALORE RILEVATO		
			MIN	MAX	MED
<b>NO<sub>2</sub></b>	Valore limite orario per la protezione della salute umana	200 $\mu\text{g}/\text{m}^3$ NO <sub>2</sub> da non superare più di 18 volte per anno civile	4,8898	18,2137	8,5869
<b>CO</b>	Valore limite per la protezione della salute umana	10 $\text{mg}/\text{m}^3$ media massima giornaliera su 8 ore	0,3443	1,0358	0,7186

**GIUGNO 2012**  
**ANALIZZATORE BLOSSIDO DI AZOTO NON FUNZIONANTE**



INQUINANTE MONITORATO	PARAMETRO DI VALUTAZIONE	VALORE LIMITE	VALORE RILEVATO		
			MIN	MAX	MED
<b>NO<sub>2</sub></b>	Valore limite orario per la protezione della salute umana	200 µg/m <sup>3</sup> NO <sub>2</sub> da non superare più di 18 volte per anno civile	/	/	/
<b>CO</b>	Valore limite per la protezione della salute umana	10 mg/m <sup>3</sup> media massima giornaliera su 8 ore	0,0105	0,9301	0,2922

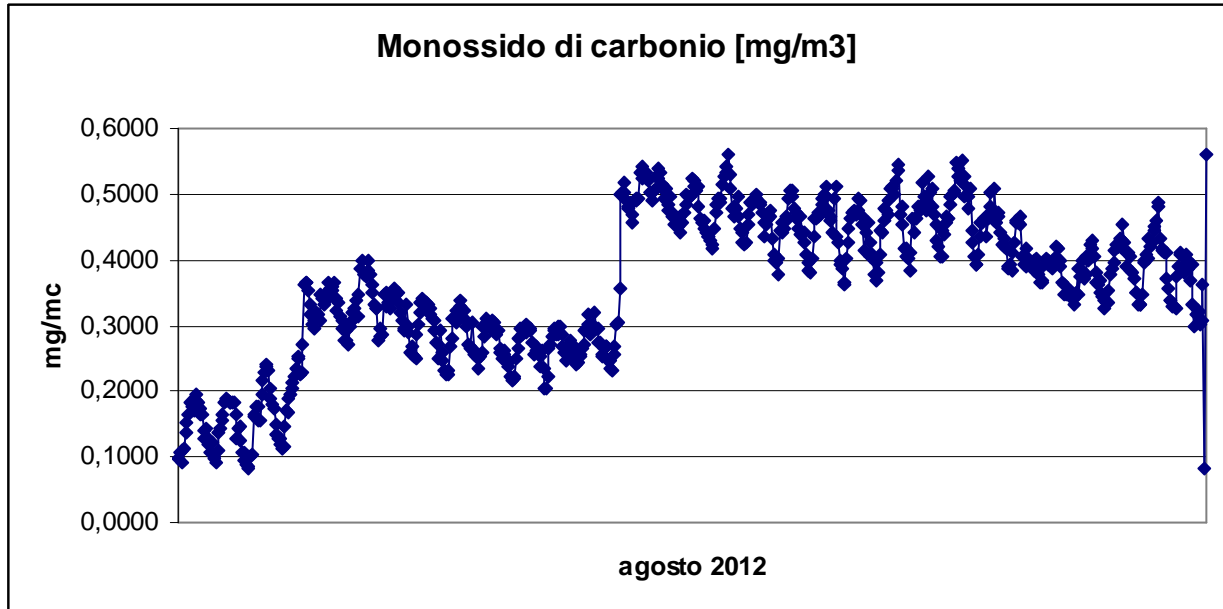
**LUGLIO 2012**  
**ANALIZZATORE BISSIDO DI AZOTO NON FUNZIONANTE**



INQUINANTE MONITORATO	PARAMETRO DI VALUTAZIONE	VALORE LIMITE	VALORE RILEVATO		
			MIN	MAX	MED
<b>NO<sub>2</sub></b>	Valore limite orario per la protezione della salute umana	200 µg/m <sup>3</sup> NO <sub>2</sub> da non superare più di 18 volte per anno civile	/	/	/
<b>CO</b>	Valore limite per la protezione della salute umana	10 mg/m <sup>3</sup> media massima giornaliera su 8 ore	0,0554	0,4789	0,1634

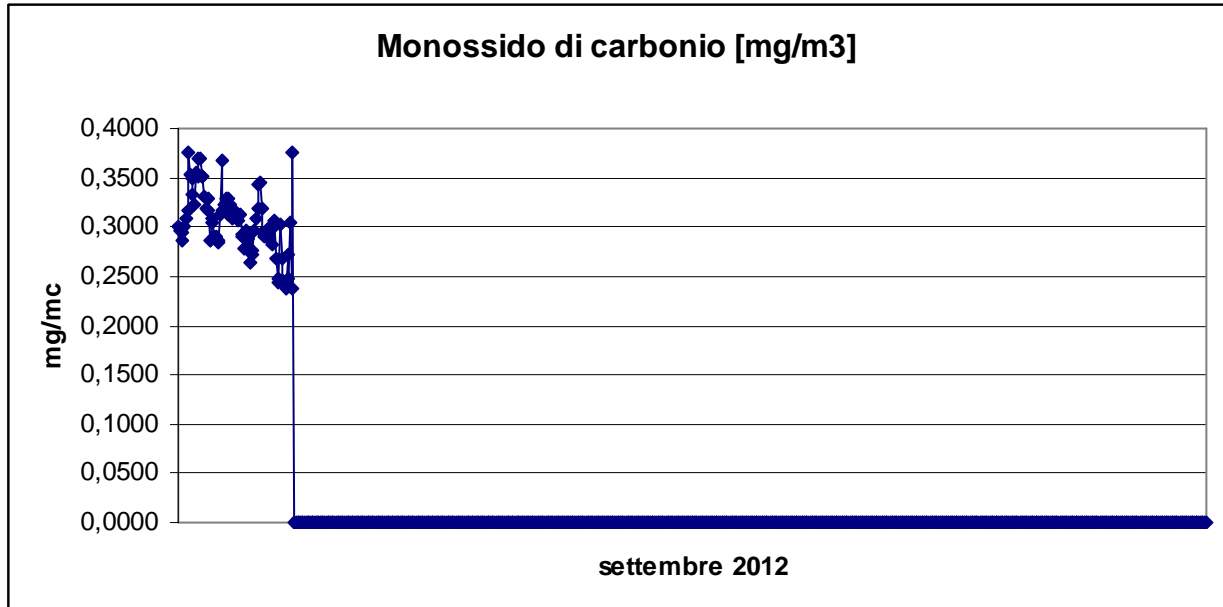


**AGOSTO 2012**  
**ANALIZZATORE BLOSSIDO DI AZOTO NON FUNZIONANTE**



INQUINANTE MONITORATO	PARAMETRO DI VALUTAZIONE	VALORE LIMITE	VALORE RILEVATO		
			MIN	MAX	MED
<b>NO<sub>2</sub></b>	Valore limite orario per la protezione della salute umana	200 µg/m <sup>3</sup> NO <sub>2</sub> da non superare più di 18 volte per anno civile	/	/	/
<b>CO</b>	Valore limite per la protezione della salute umana	10 mg/m <sup>3</sup> media massima giornaliera su 8 ore	0,0829	0,5608	0,3613

**SETTEMBRE 2012**  
**ANALIZZATORE BLOSSIDO DI AZOTO NON FUNZIONANTE**



INQUINANTE MONITORATO	PARAMETRO DI VALUTAZIONE	VALORE LIMITE	VALORE RILEVATO		
			MIN	MAX	MED
<b>NO<sub>2</sub></b>	Valore limite orario per la protezione della salute umana	200 µg/m <sup>3</sup> NO <sub>2</sub> da non superare più di 18 volte per anno civile	/	/	/
<b>CO</b>	Valore limite per la protezione della salute umana	10 mg/m <sup>3</sup> media massima giornaliera su 8 ore	0,2381	0,3749	0,3053

**OTTOBRE 2012**  
**ANALIZZATORE BLOSSIDO DI AZOTO NON FUNZIONANTE**

**OTTOBRE 2012**  
**ANALIZZATORE MONOSSIDO DI CARBONIO NON FUNZIONANTE**

INQUINANTE MONITORATO	PARAMETRO DI VALUTAZIONE	VALORE LIMITE	VALORE RILEVATO		
			MIN	MAX	MED
<b>NO<sub>2</sub></b>	Valore limite orario per la protezione della salute umana	200 µg/m <sup>3</sup> NO <sub>2</sub> da non superare più di 18 volte per anno civile	/	/	/
<b>CO</b>	Valore limite per la protezione della salute umana	10 mg/m <sup>3</sup> media massima giornaliera su 8 ore	/	/	/

**NOVEMBRE 2012**  
**ANALIZZATORE BLOSSIDO DI AZOTO NON FUNZIONANTE**

**NOVEMBRE 2012**  
**ANALIZZATORE MONOSSIDO DI CARBONIO NON FUNZIONANTE**

INQUINANTE MONITORATO	PARAMETRO DI VALUTAZIONE	VALORE LIMITE	VALORE RILEVATO		
			MIN	MAX	MED
<b>NO<sub>2</sub></b>	Valore limite orario per la protezione della salute umana	200 µg/m <sup>3</sup> NO <sub>2</sub> da non superare più di 18 volte per anno civile	/	/	/
<b>CO</b>	Valore limite per la protezione della salute umana	10 mg/m <sup>3</sup> media massima giornaliera su 8 ore	/	/	/

**DICEMBRE 2012**  
**ANALIZZATORE BLOSSIDO DI AZOTO NON FUNZIONANTE**

**DICEMBRE 2012**  
**ANALIZZATORE MONOSSIDO DI CARBONIO NON FUNZIONANTE**

INQUINANTE MONITORATO	PARAMETRO DI VALUTAZIONE	VALORE LIMITE	VALORE RILEVATO		
			MIN	MAX	MED
<b>NO<sub>2</sub></b>	Valore limite orario per la protezione della salute umana	200 µg/m <sup>3</sup> NO <sub>2</sub> da non superare più di 18 volte per anno civile	/	/	/
<b>CO</b>	Valore limite per la protezione della salute umana	10 mg/m <sup>3</sup> media massima giornaliera su 8 ore	/	/	/