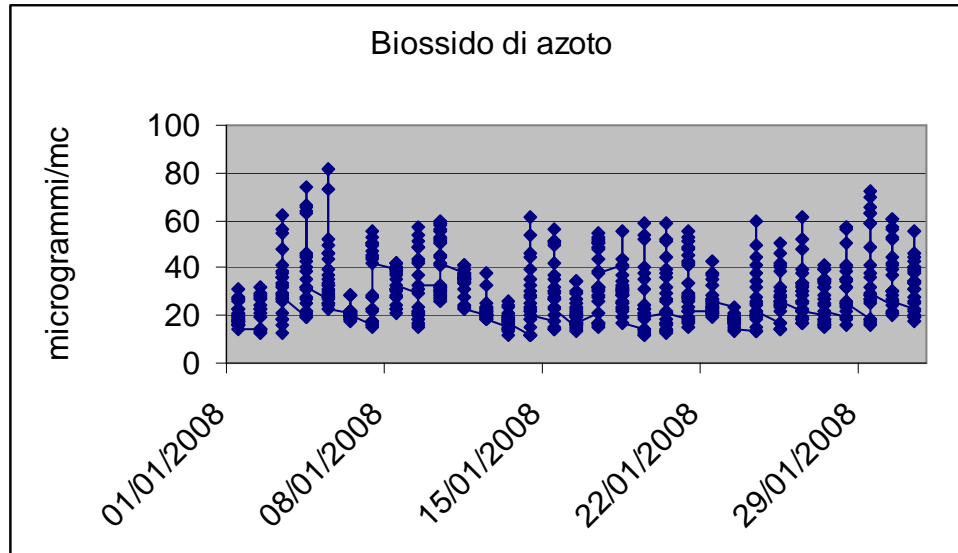


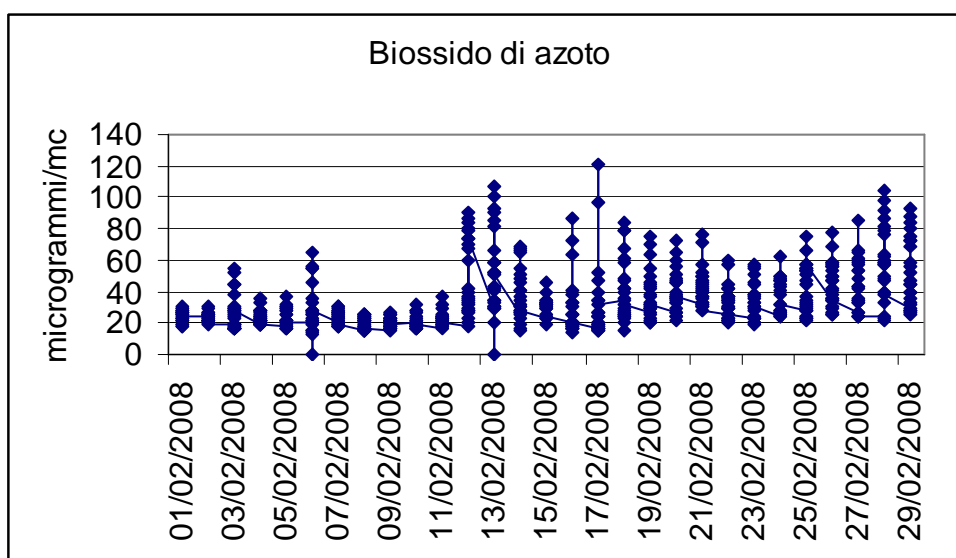
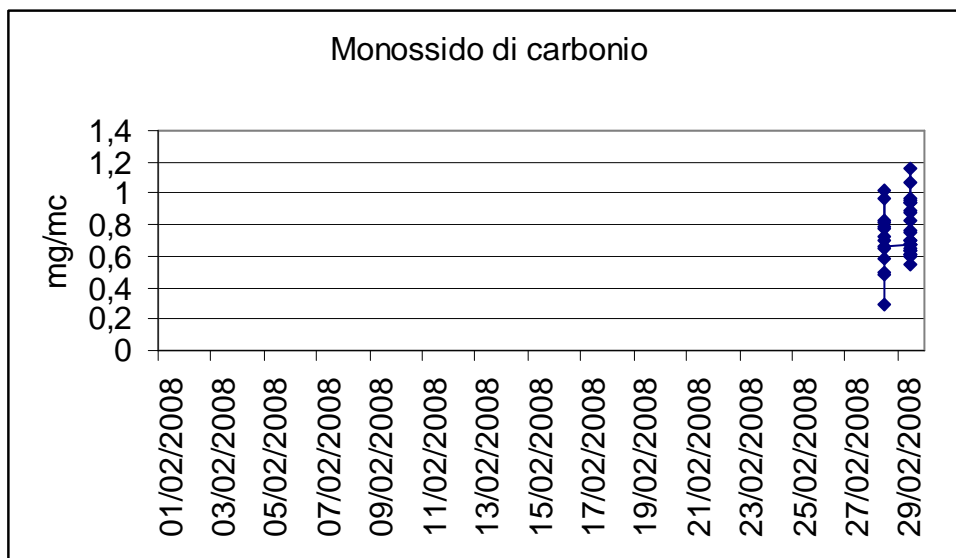
# ANDAMENTO MENSILE INQUINANTI ANNO 2008

## CABINA 1 – BUSSI ALTA

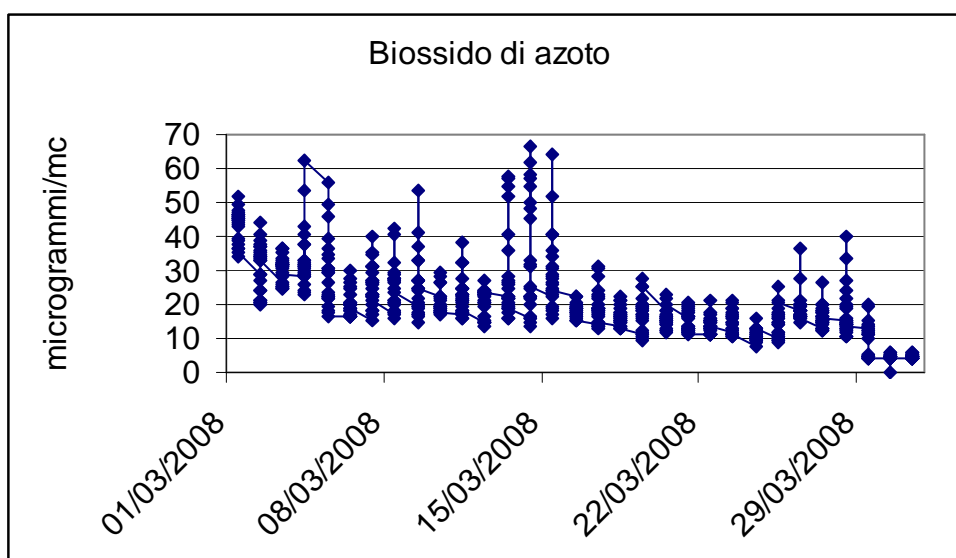
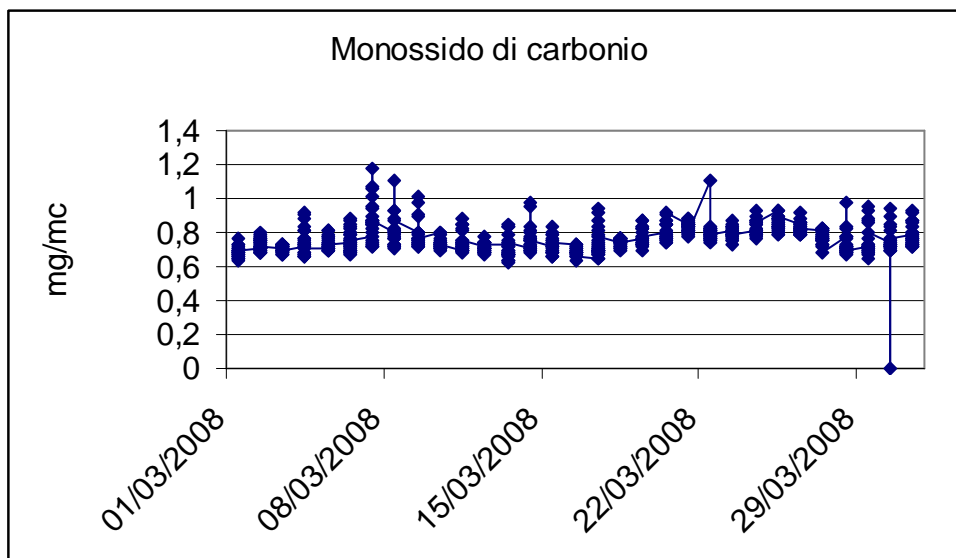
GENNAIO 2008  
ANALIZZATORE MONOSSIDO DI CARBONIO NON FUNZIONANTE



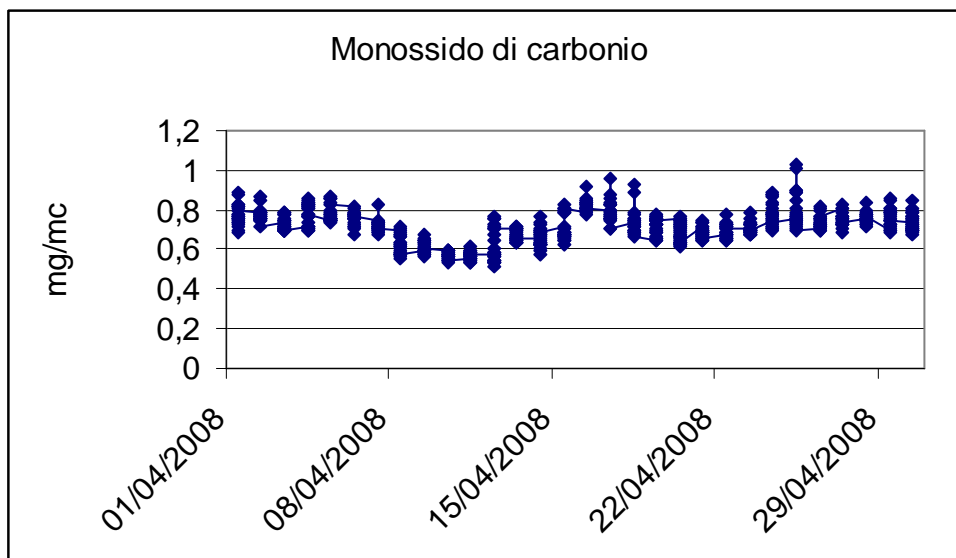
| INQUINANTE MONITORATO | PARAMETRO DI VALUTAZIONE                                  | VALORE LIMITE  | VALORE RILEVATO |       |       |
|-----------------------|---|--|-----------------|-------|-------|
|                       |   |  | MIN             | MAX   | MED   |
| NO <sub>2</sub>       | Valore limite orario per la protezione della salute umana | 200 µg/m <sup>3</sup> NO <sub>2</sub><br>da non superare più di 18 volte per anno civile | 11,52           | 81,43 | 29,61 |
| CO                    | Valore limite per la protezione della salute umana        | 10 mg/m <sup>3</sup><br>media massima giornaliera su 8 ore                               | /               | /     | /     |



| INQUINANTE MONITORATO | PARAMETRO DI VALUTAZIONE                                  | VALORE LIMITE   | VALORE RILEVATO |        |       |
|-----------------------|---|---|-----------------|--------|-------|
|                       |   |   | MIN             | MAX    | MED   |
| NO <sub>2</sub>       | Valore limite orario per la protezione della salute umana | 200 µg/m <sup>3</sup> NO <sub>2</sub> da non superare più di 18 volte per anno civile | 13,23           | 120,95 | 34,66 |
| CO                    | Valore limite per la protezione della salute umana        | 10 mg/m <sup>3</sup> media massima giornaliera su 8 ore                               | 0,29            | 1,16   | 0,75  |

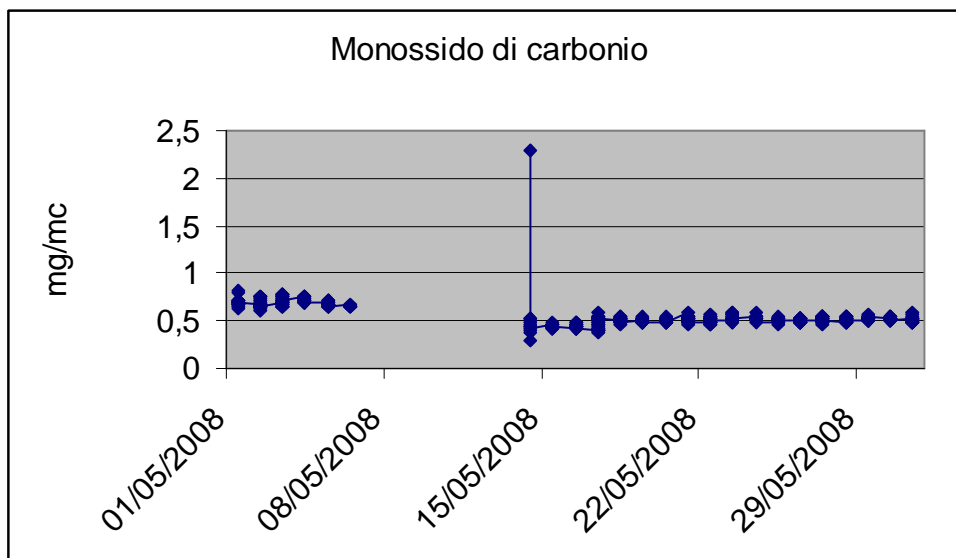


| INQUINANTE MONITORATO | PARAMETRO DI VALUTAZIONE                                  | VALORE LIMITE   | VALORE RILEVATO |       |       |
|-----------------------|---|---|-----------------|-------|-------|
|                       |   |   | MIN             | MAX   | MED   |
| NO <sub>2</sub>       | Valore limite orario per la protezione della salute umana | 200 µg/m <sup>3</sup> NO <sub>2</sub> da non superare più di 18 volte per anno civile | 4,06            | 66,22 | 20,86 |
| CO                    | Valore limite per la protezione della salute umana        | 10 mg/m <sup>3</sup> media massima giornaliera su 8 ore                               | 0,62            | 1,18  | 0,76  |



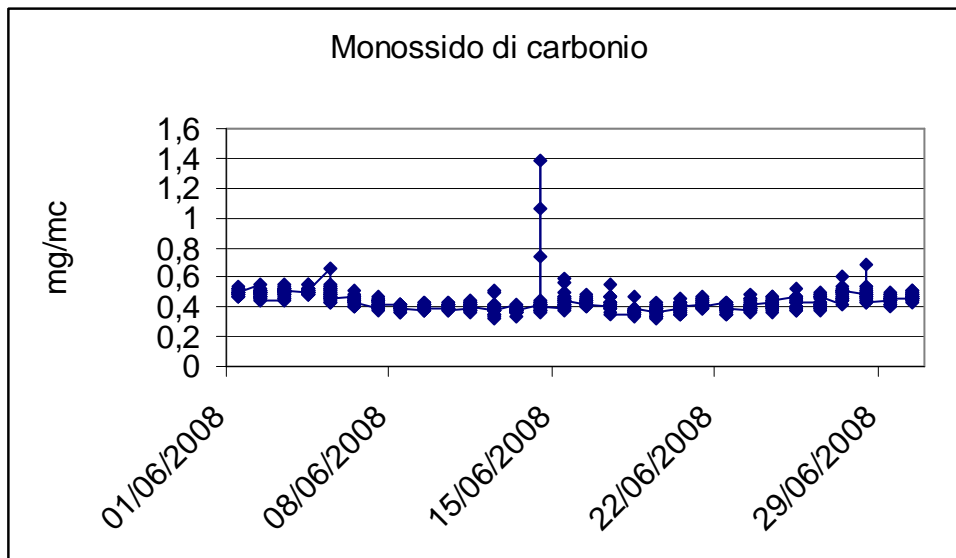
**APRILE 2008**  
**ANALIZZATORE BISSIDO DI AZOTO NON FUNZIONANTE**

| INQUINANTE MONITORATO | PARAMETRO DI VALUTAZIONE                                  | VALORE LIMITE   | VALORE RILEVATO |      |      |
|-----------------------|---|---|-----------------|------|------|
|                       |   |   | MIN             | MAX  | MED  |
| <b>NO<sub>2</sub></b> | Valore limite orario per la protezione della salute umana | 200 µg/m <sup>3</sup> NO <sub>2</sub> da non superare più di 18 volte per anno civile | /               | /    | /    |
| <b>CO</b>             | Valore limite per la protezione della salute umana        | 10 mg/m <sup>3</sup> media massima giornaliera su 8 ore                               | 0,52            | 1,02 | 0,72 |



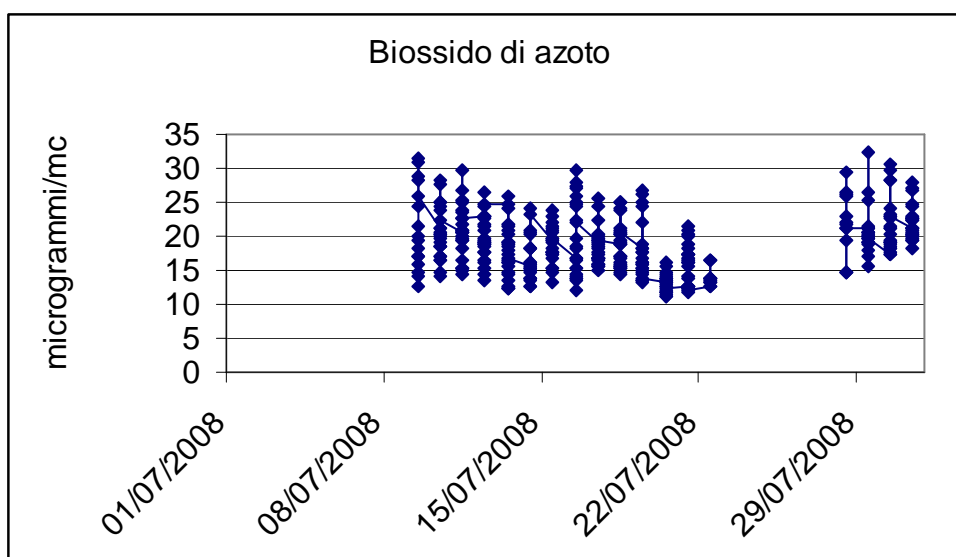
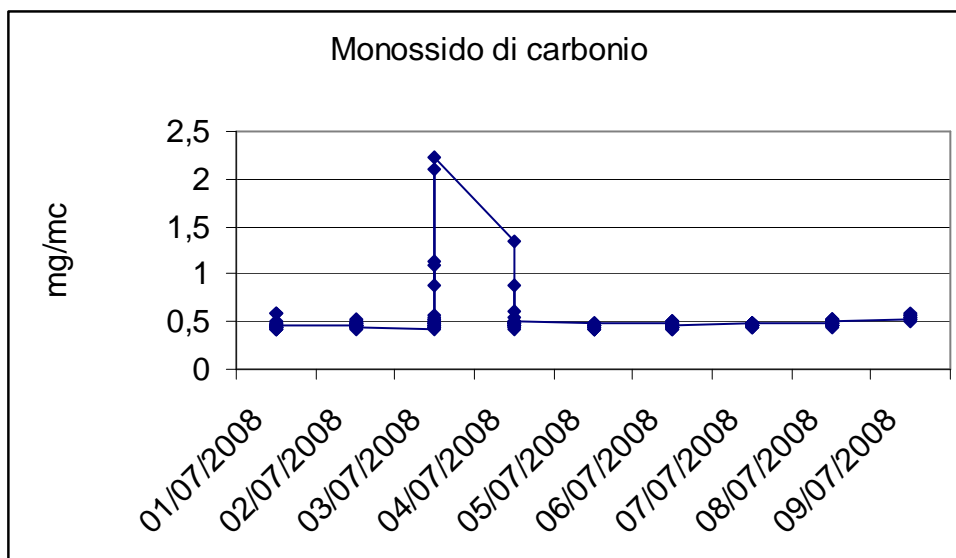
**MAGGIO 2008**  
**ANALIZZATORE BISSIDO DI AZOTO NON FUNZIONANTE**

| INQUINANTE MONITORATO | PARAMETRO DI VALUTAZIONE                                  | VALORE LIMITE   | VALORE RILEVATO |      |      |
|-----------------------|---|---|-----------------|------|------|
|                       |   |   | MIN             | MAX  | MED  |
| NO <sub>2</sub>       | Valore limite orario per la protezione della salute umana | 200 µg/m <sup>3</sup> NO <sub>2</sub> da non superare più di 18 volte per anno civile | /               | /    | /    |
| CO                    | Valore limite per la protezione della salute umana        | 10 mg/m <sup>3</sup> media massima giornaliera su 8 ore                               | 0,29            | 2,29 | 0,55 |

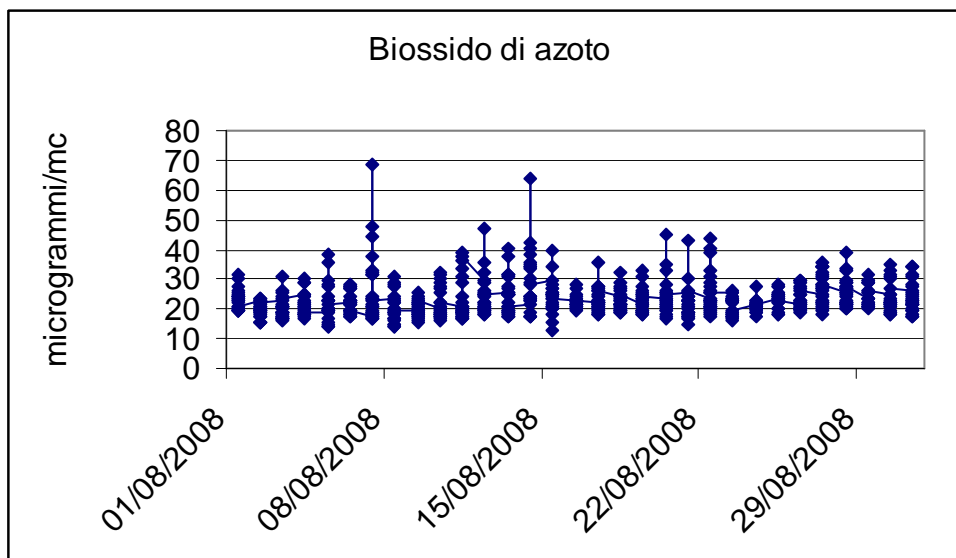


**GIUGNO 2008**  
**ANALIZZATORE BROSSIDO DI AZOTO NON FUNZIONANTE**

| INQUINANTE MONITORATO | PARAMETRO DI VALUTAZIONE                                  | VALORE LIMITE   | VALORE RILEVATO |      |      |
|-----------------------|---|---|-----------------|------|------|
|                       |   |   | MIN             | MAX  | MED  |
| NO <sub>2</sub>       | Valore limite orario per la protezione della salute umana | 200 µg/m <sup>3</sup> NO <sub>2</sub> da non superare più di 18 volte per anno civile | /               | /    | /    |
| CO                    | Valore limite per la protezione della salute umana        | 10 mg/m <sup>3</sup> media massima giornaliera su 8 ore                               | 0,31            | 1,38 | 0,43 |



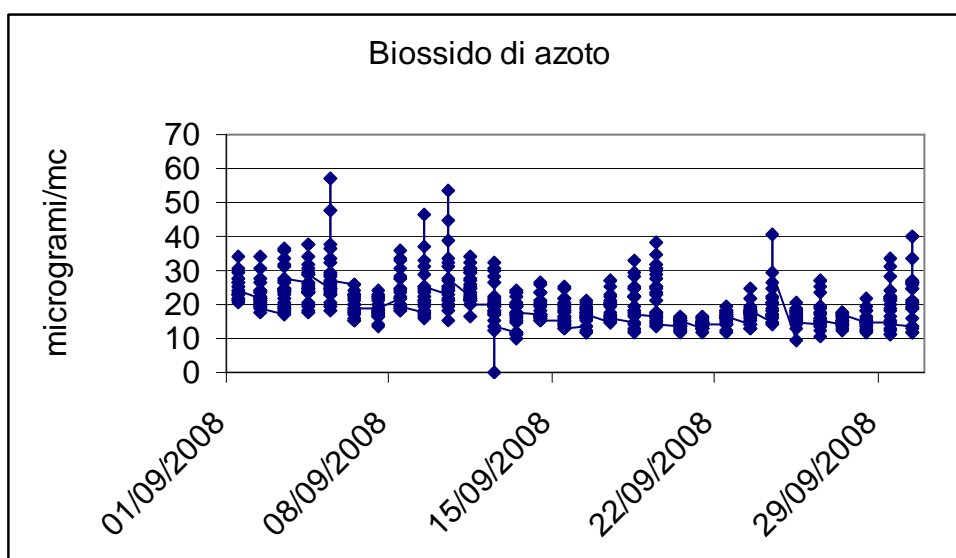
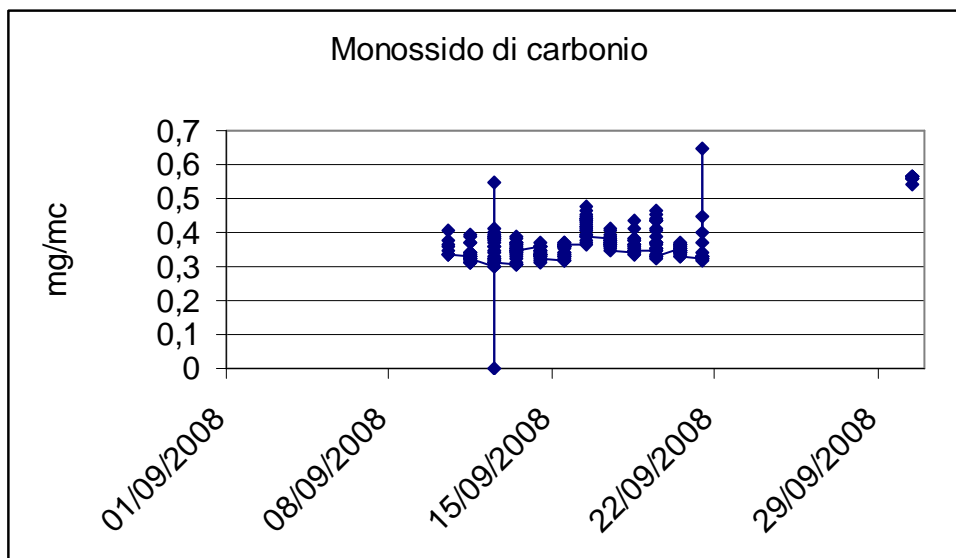
| INQUINANTE MONITORATO | PARAMETRO DI VALUTAZIONE                                  | VALORE LIMITE   | VALORE RILEVATO |       |       |
|-----------------------|---|---|-----------------|-------|-------|
|                       |   |   | MIN             | MAX   | MED   |
| NO <sub>2</sub>       | Valore limite orario per la protezione della salute umana | 200 µg/m <sup>3</sup> NO <sub>2</sub> da non superare più di 18 volte per anno civile | 11,12           | 32,33 | 18,90 |
| CO                    | Valore limite per la protezione della salute umana        | 10 mg/m <sup>3</sup> media massima giornaliera su 8 ore                               | 0,41            | 2,23  | 0,50  |



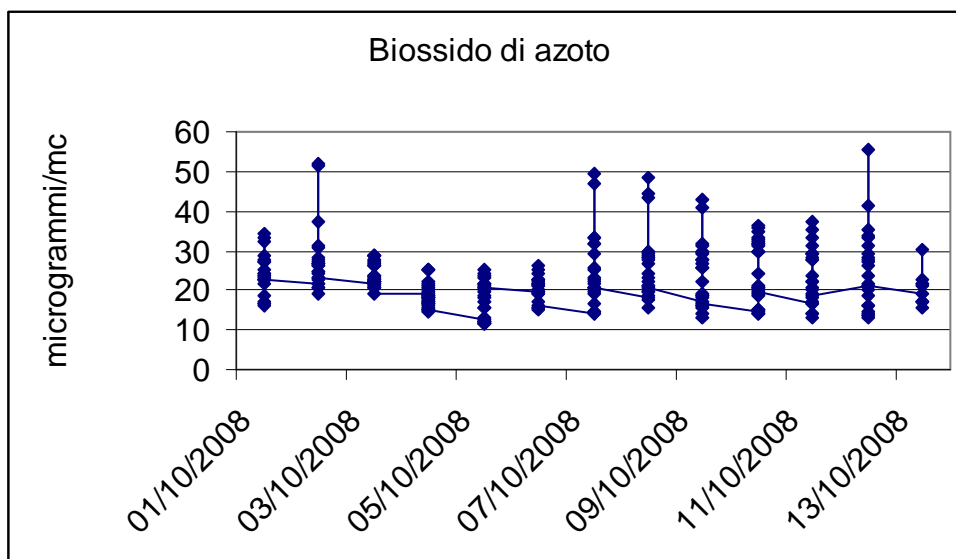
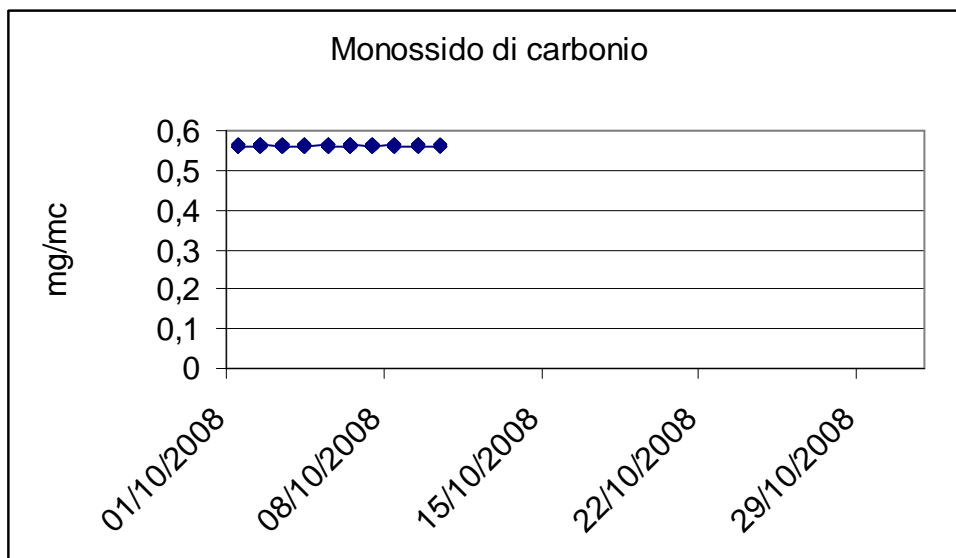
**AGOSTO 2008**  
**ANALIZZATORE MONOSSIDO DI CARBONIO NON FUNZIONANTE**

| INQUINANTE MONITORATO | PARAMETRO DI VALUTAZIONE                                  | VALORE LIMITE  | VALORE RILEVATO |       |       |
|-----------------------|---|--|-----------------|-------|-------|
|                       |   |  | MIN             | MAX   | MED   |
| NO <sub>2</sub>       | Valore limite orario per la protezione della salute umana | 200 µg/m <sup>3</sup> NO <sub>2</sub><br>da non superare più di 18 volte per anno civile | 12,97           | 68,36 | 23,28 |
| CO                    | Valore limite per la protezione della salute umana        | 10 mg/m <sup>3</sup><br>media massima giornaliera su 8 ore                               | /               | /     | /     |

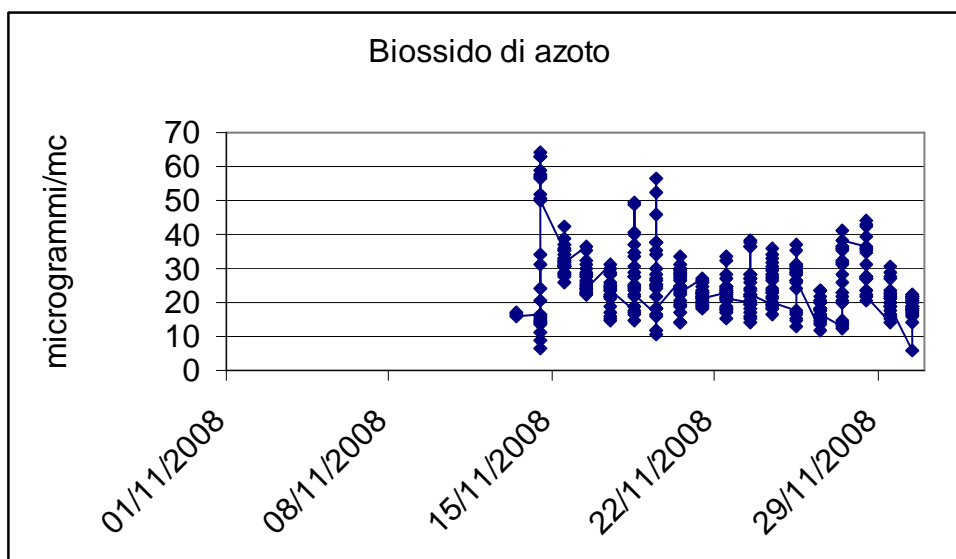
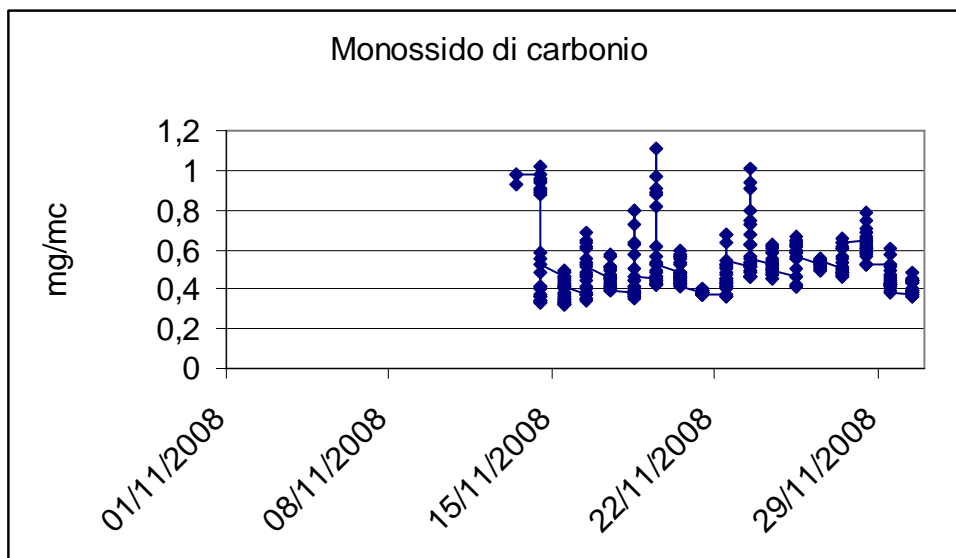




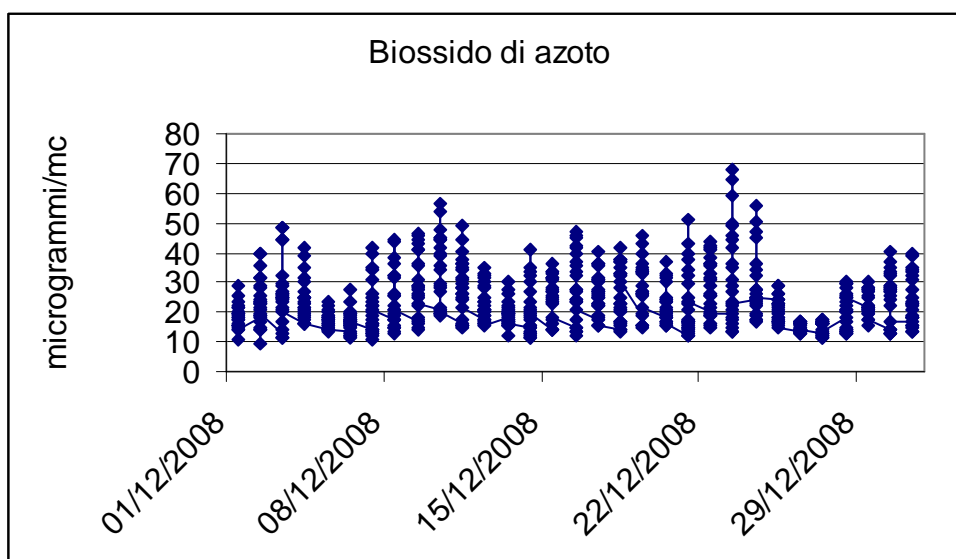
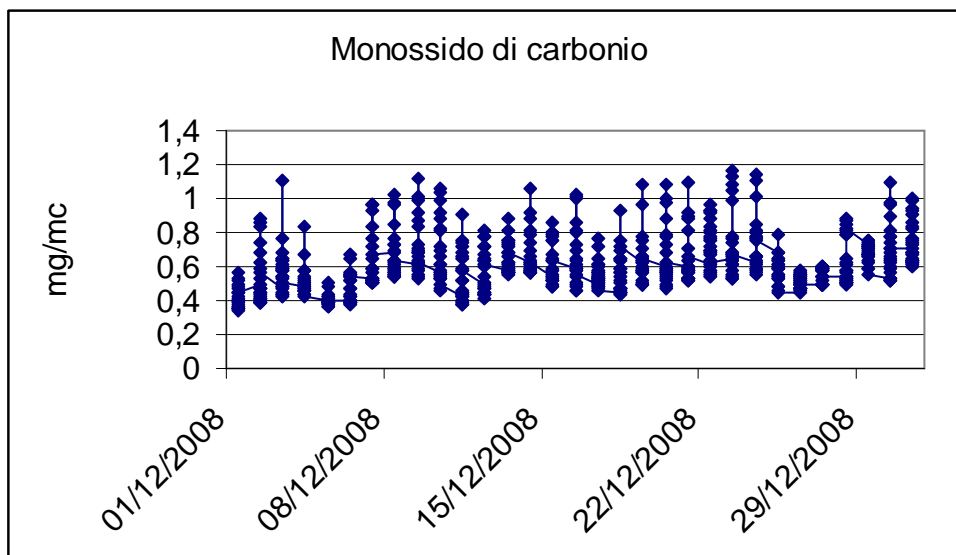
| INQUINANTE MONITORATO | PARAMETRO DI VALUTAZIONE                                  | VALORE LIMITE  | VALORE RILEVATO |       |       |
|-----------------------|---|--|-----------------|-------|-------|
|                       |   |  | MIN             | MAX   | MED   |
| NO <sub>2</sub>       | Valore limite orario per la protezione della salute umana | 200 µg/m <sup>3</sup> NO <sub>2</sub><br>da non superare più di 18 volte per anno civile | 9,47            | 57,21 | 20,27 |
| CO                    | Valore limite per la protezione della salute umana        | 10 mg/m <sup>3</sup><br>media massima giornaliera su 8 ore                               | 0,30            | 0,64  | 0,37  |



| INQUINANTE MONITORATO | PARAMETRO DI VALUTAZIONE                                  | VALORE LIMITE   | VALORE RILEVATO |       |       |
|-----------------------|---|---|-----------------|-------|-------|
|                       |   |   | MIN             | MAX   | MED   |
| NO <sub>2</sub>       | Valore limite orario per la protezione della salute umana | 200 µg/m <sup>3</sup> NO <sub>2</sub> da non superare più di 18 volte per anno civile | 11,61           | 55,56 | 23,27 |
| CO                    | Valore limite per la protezione della salute umana        | 10 mg/m <sup>3</sup> media massima giornaliera su 8 ore                               | 0,56            | 0,57  | 0,56  |



| INQUINANTE MONITORATO | PARAMETRO DI VALUTAZIONE                                  | VALORE LIMITE   | VALORE RILEVATO |       |       |
|-----------------------|---|---|-----------------|-------|-------|
|                       |   |   | MIN             | MAX   | MED   |
| NO <sub>2</sub>       | Valore limite orario per la protezione della salute umana | 200 µg/m <sup>3</sup> NO <sub>2</sub> da non superare più di 18 volte per anno civile | 5,93            | 64,07 | 25,30 |
| CO                    | Valore limite per la protezione della salute umana        | 10 mg/m <sup>3</sup> media massima giornaliera su 8 ore                               | 0,32            | 1,11  | 0,51  |



| INQUINANTE MONITORATO | PARAMETRO DI VALUTAZIONE                                  | VALORE LIMITE   | VALORE RILEVATO |       |       |
|-----------------------|---|---|-----------------|-------|-------|
|                       |   |   | MIN             | MAX   | MED   |
| NO <sub>2</sub>       | Valore limite orario per la protezione della salute umana | 200 µg/m <sup>3</sup> NO <sub>2</sub> da non superare più di 18 volte per anno civile | 9,29            | 67,63 | 23,81 |
| CO                    | Valore limite per la protezione della salute umana        | 10 mg/m <sup>3</sup> media massima giornaliera su 8 ore                               | 0,35            | 1,16  | 0,61  |

SI RAMMENTA CHE PER UNA MIGLIORE LETTURA DEI DATI È NECESSARIO CONSIDERARE QUANTO INDICATO NEL REGISTRO DELLE STAZIONI DI MONITORAGGIO IN QUANTO NELLO STESSO SONO STATI RIPORTATI, PER OGNI SINGOLO CONTROLLO SETTIMANALE, LO STATO DI FUNZIONAMENTO DELLA STAZIONE DI MONITORAGGIO ED OGNI ALTRA UTILE INFORMAZIONE.