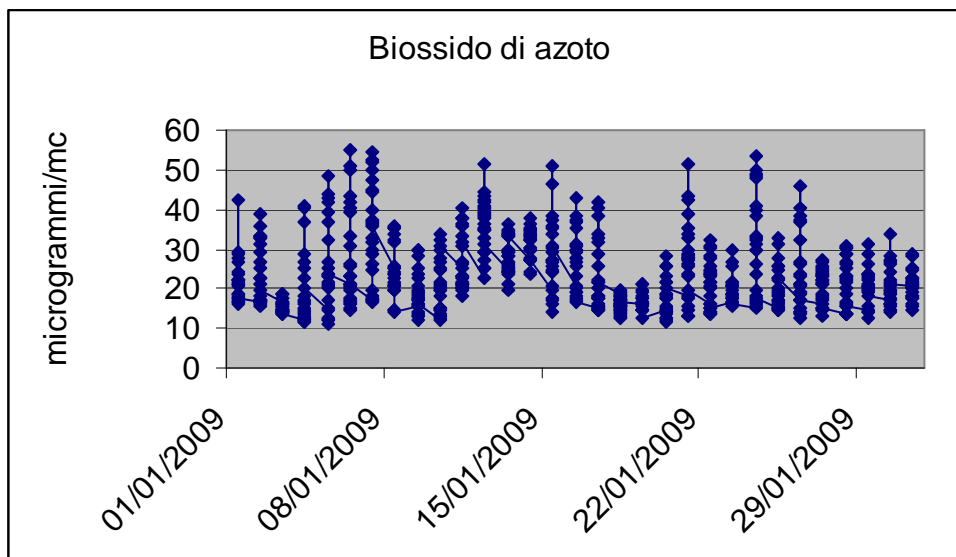
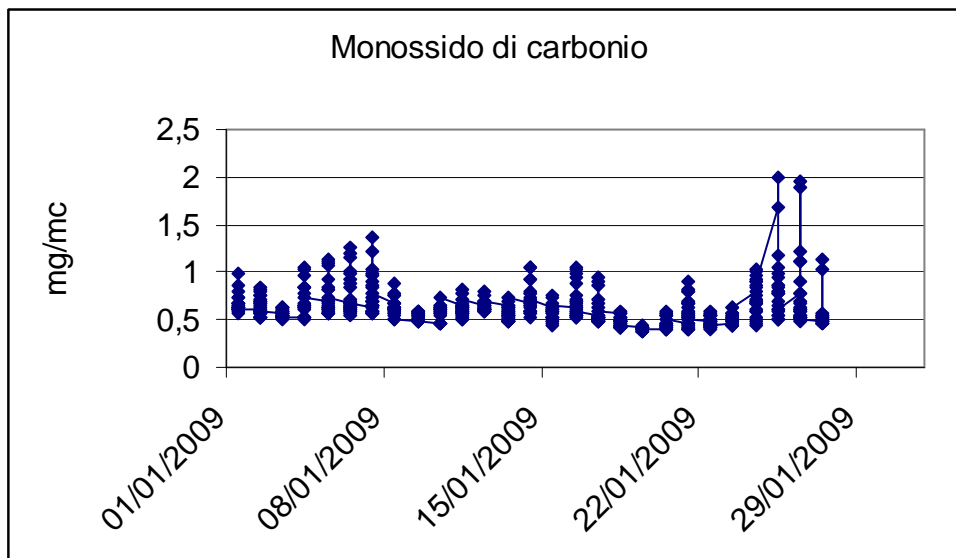
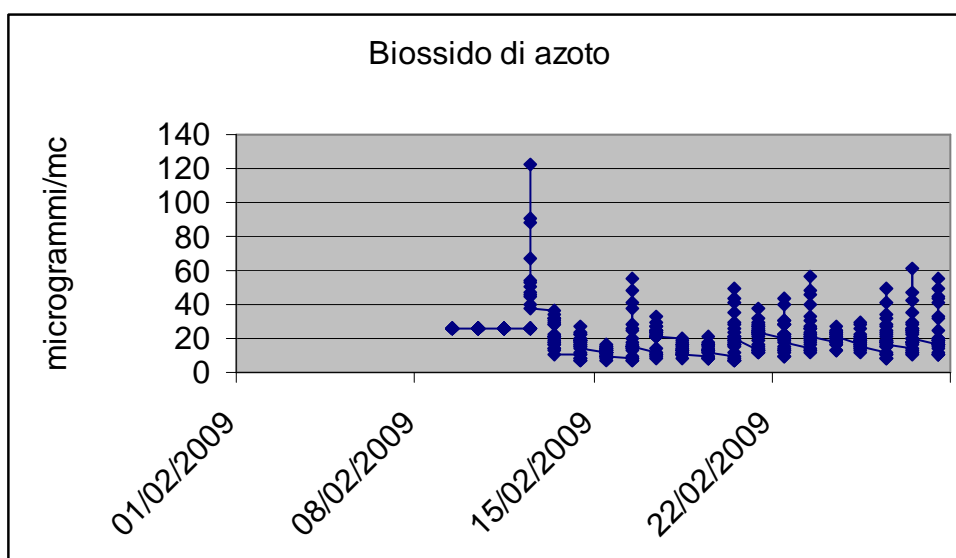
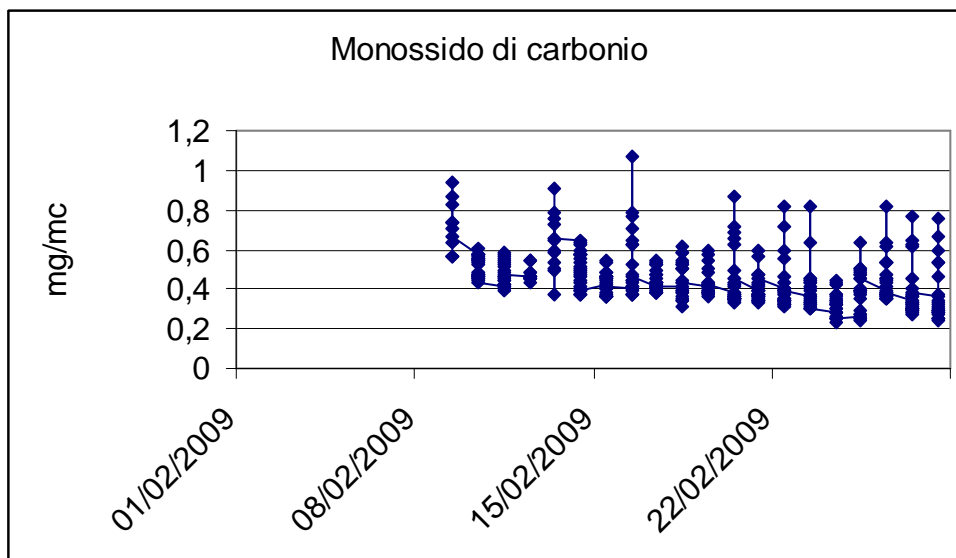


ANDAMENTO MENSILE INQUINANTI ANNO 2009

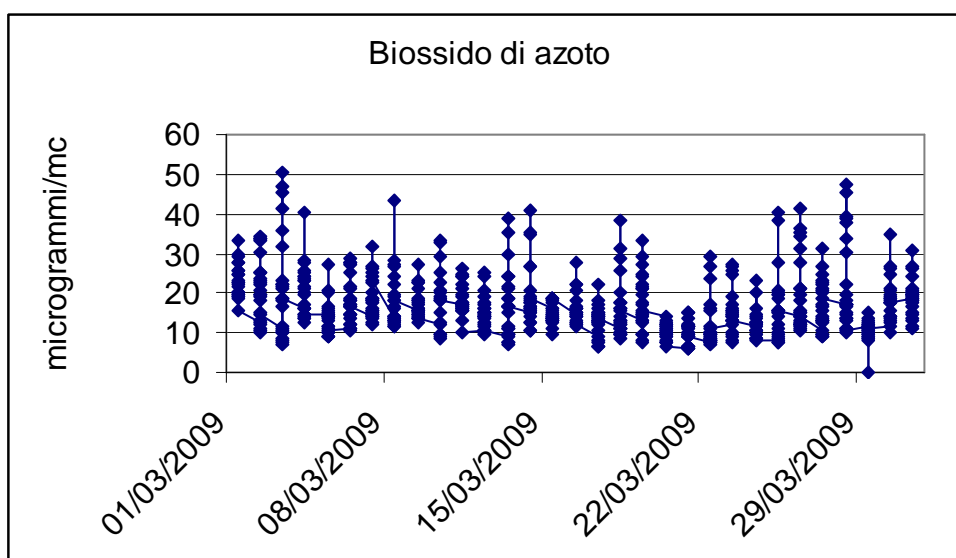
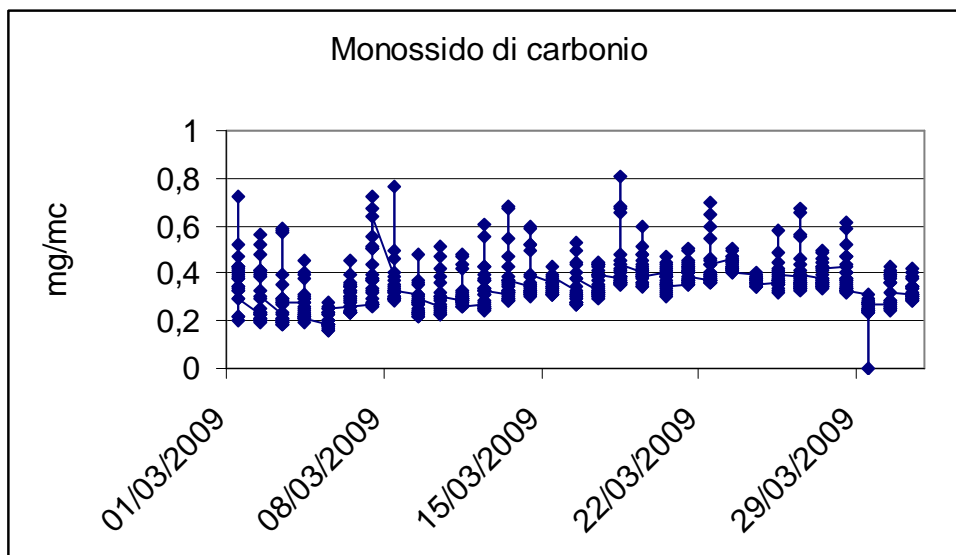
CABINA 1 – BUSSI ALTA



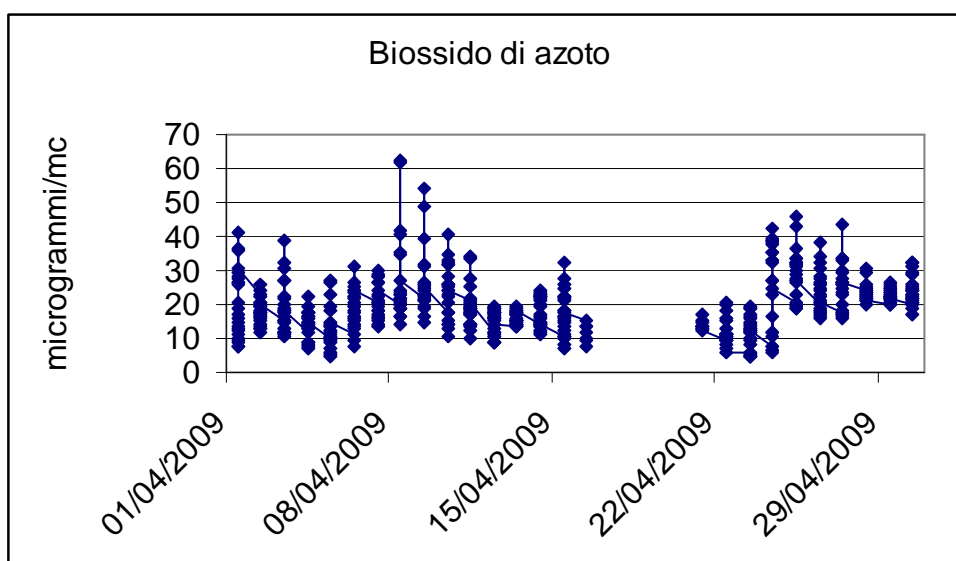
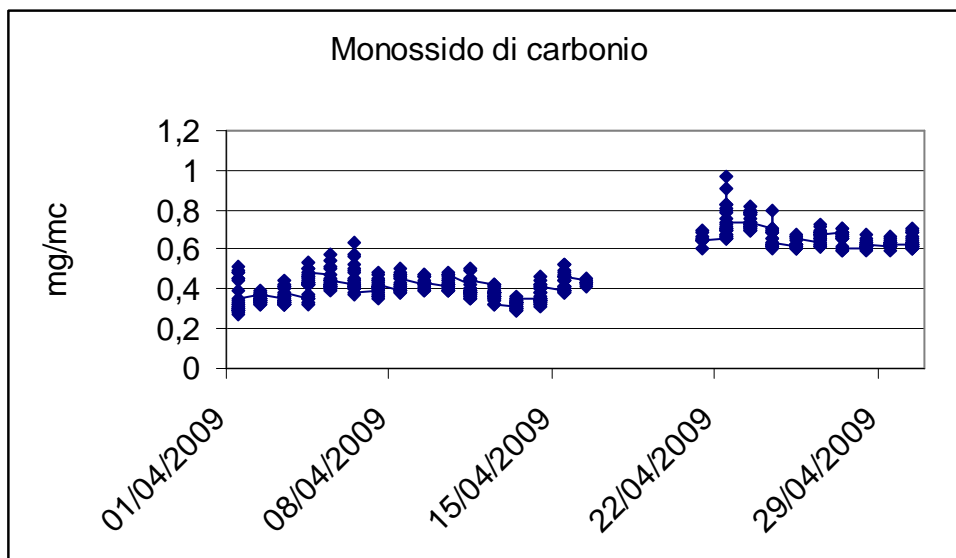
INQUINANTE MONITORATO	PARAMETRO DI VALUTAZIONE	VALORE LIMITE	VALORE RILEVATO		
			MIN	MAX	MED
NO ₂	Valore limite orario per la protezione della salute umana	200 µg/m ³ NO ₂ da non superare più di 18 volte per anno civile	11,02	54,90	23,60
CO	Valore limite per la protezione della salute umana	10 mg/m ³ media massima giornaliera su 8 ore	0,38	2,01	0,62



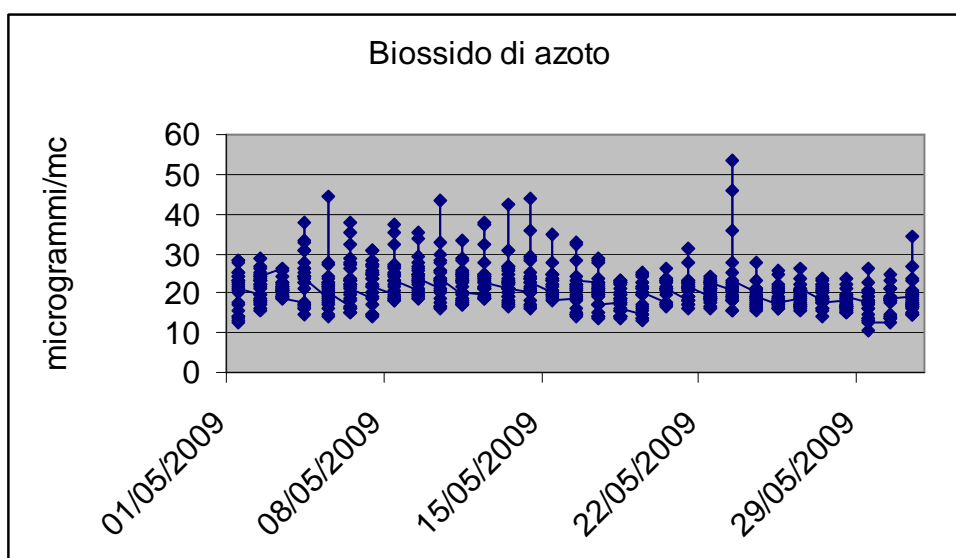
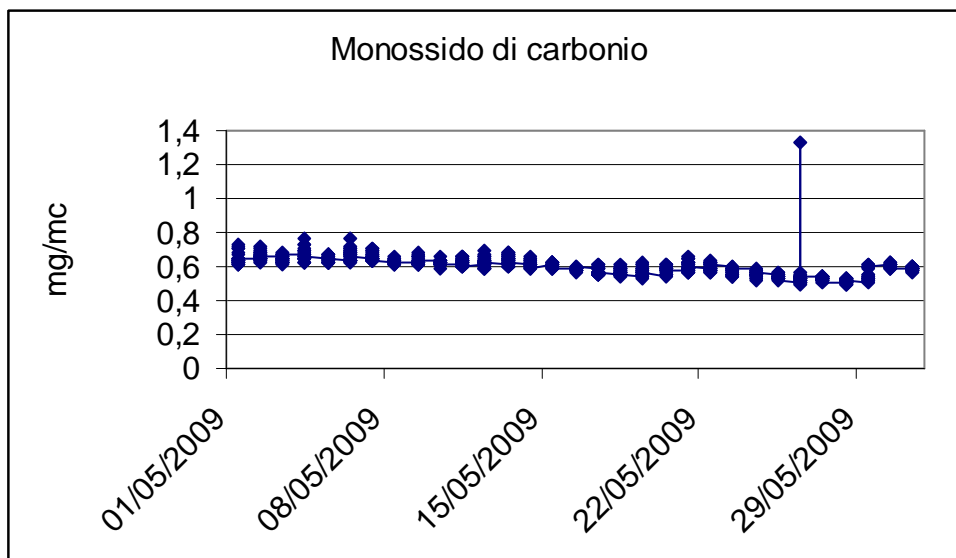
INQUINANTE MONITORATO	PARAMETRO DI VALUTAZIONE	VALORE LIMITE	VALORE RILEVATO		
			MIN	MAX	MED
NO ₂	Valore limite orario per la protezione della salute umana	200 µg/m ³ NO ₂ da non superare più di 18 volte per anno civile	6,59	122,21	21,73
CO	Valore limite per la protezione della salute umana	10 mg/m ³ media massima giornaliera su 8 ore	0,23	1,07	0,45



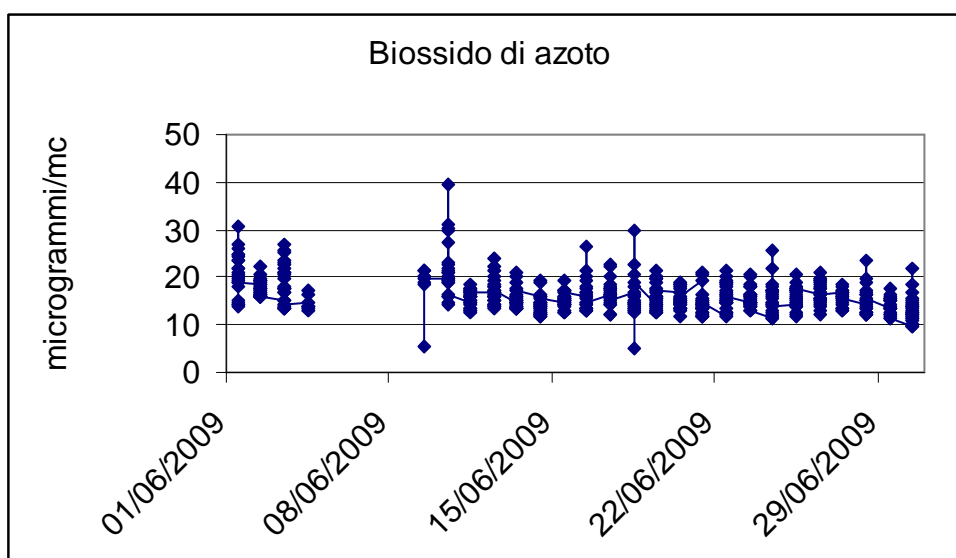
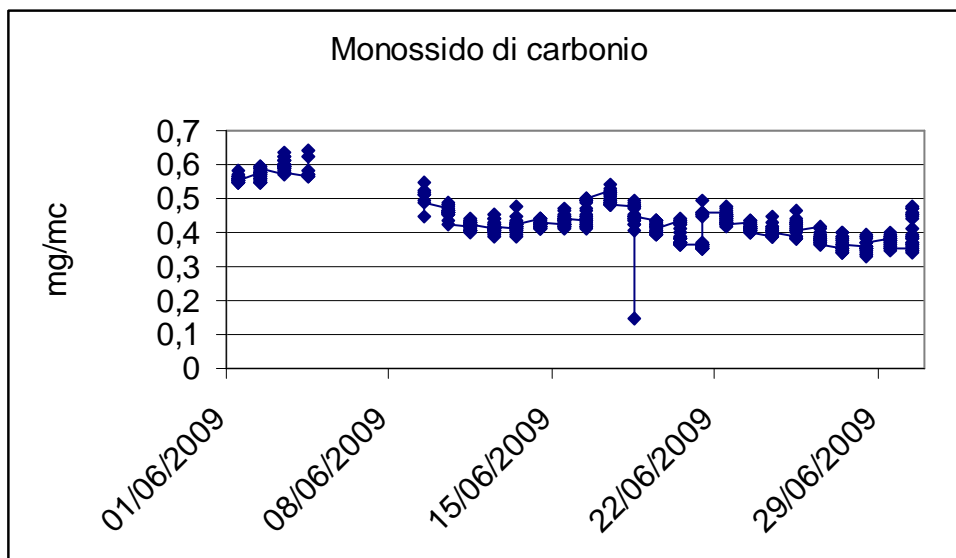
INQUINANTE MONITORATO	PARAMETRO DI VALUTAZIONE	VALORE LIMITE	VALORE RILEVATO		
			MIN	MAX	MED
NO ₂	Valore limite orario per la protezione della salute umana	200 µg/m ³ NO ₂ da non superare più di 18 volte per anno civile	6,07	50,35	16,83
CO	Valore limite per la protezione della salute umana	10 mg/m ³ media massima giornaliera su 8 ore	0,16	0,81	0,35



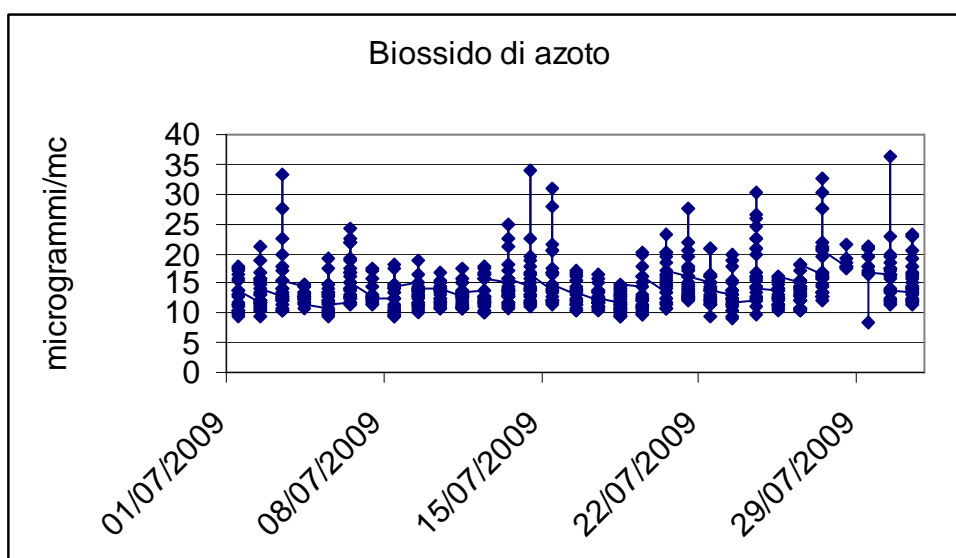
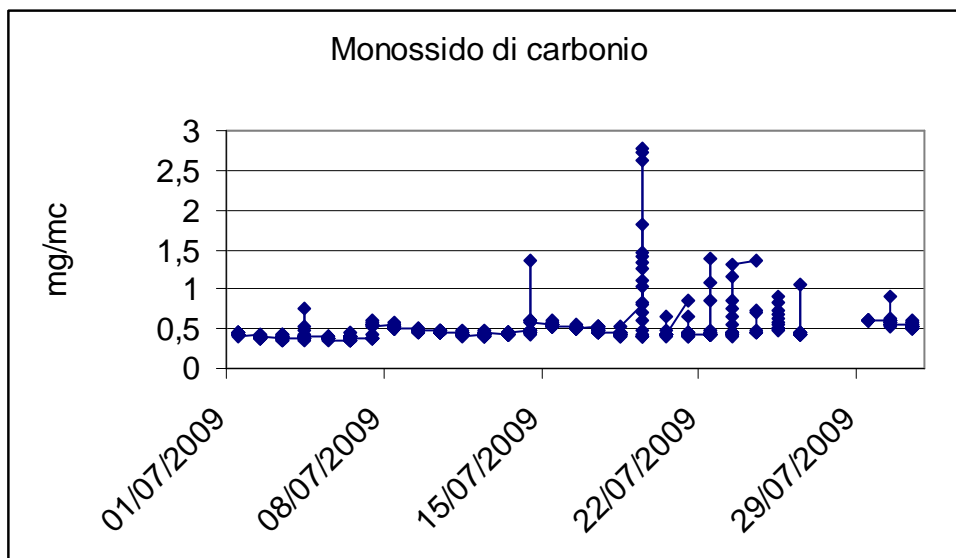
INQUINANTE MONITORATO	PARAMETRO DI VALUTAZIONE	VALORE LIMITE	VALORE RILEVATO		
			MIN	MAX	MED
NO ₂	Valore limite orario per la protezione della salute umana	200 µg/m ³ NO ₂ da non superare più di 18 volte per anno civile	4,64	62,48	19,90
CO	Valore limite per la protezione della salute umana	10 mg/m ³ media massima giornaliera su 8 ore	0,27	0,97	0,50



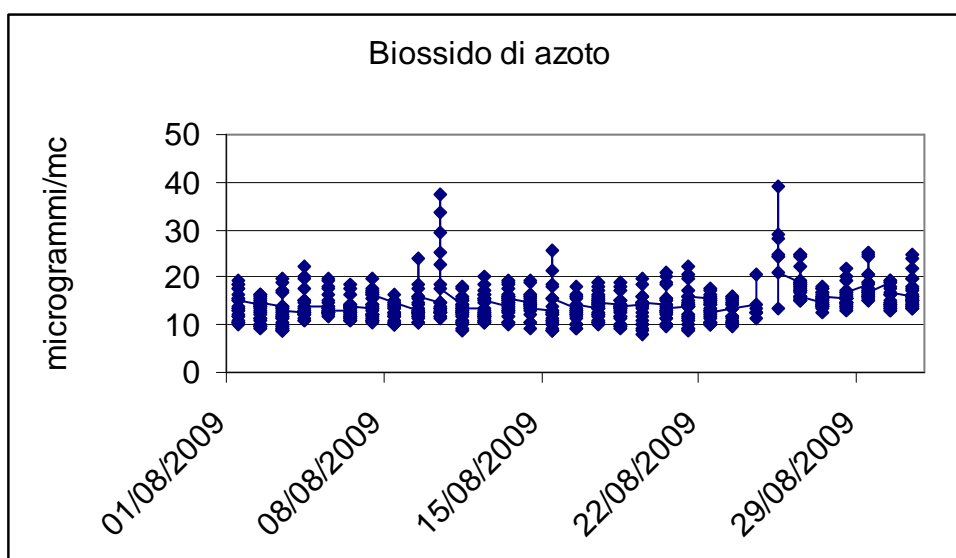
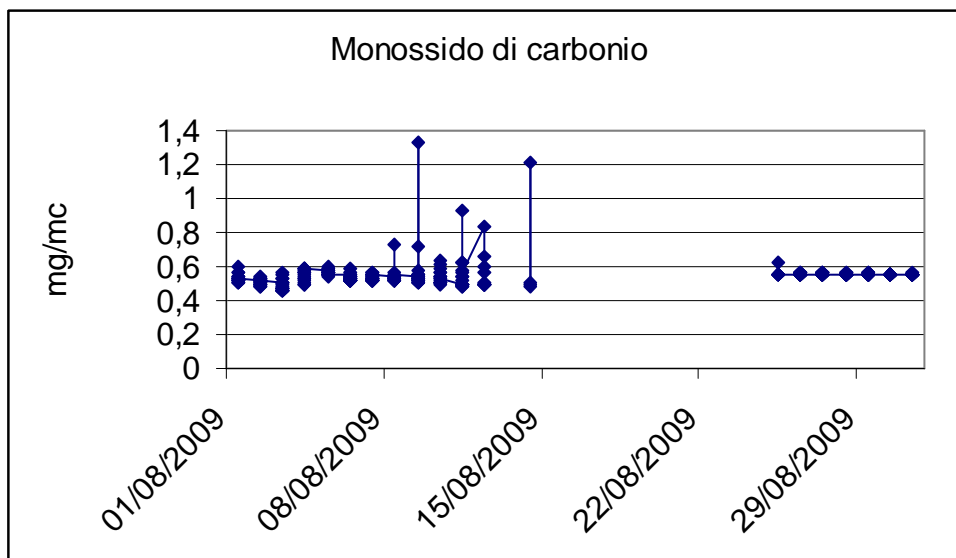
INQUINANTE MONITORATO	PARAMETRO DI VALUTAZIONE	VALORE LIMITE	VALORE RILEVATO		
			MIN	MAX	MED
NO ₂	Valore limite orario per la protezione della salute umana	200 µg/m ³ NO ₂ da non superare più di 18 volte per anno civile	10,78	53,30	21,15
CO	Valore limite per la protezione della salute umana	10 mg/m ³ media massima giornaliera su 8 ore	0,50	1,32	0,60



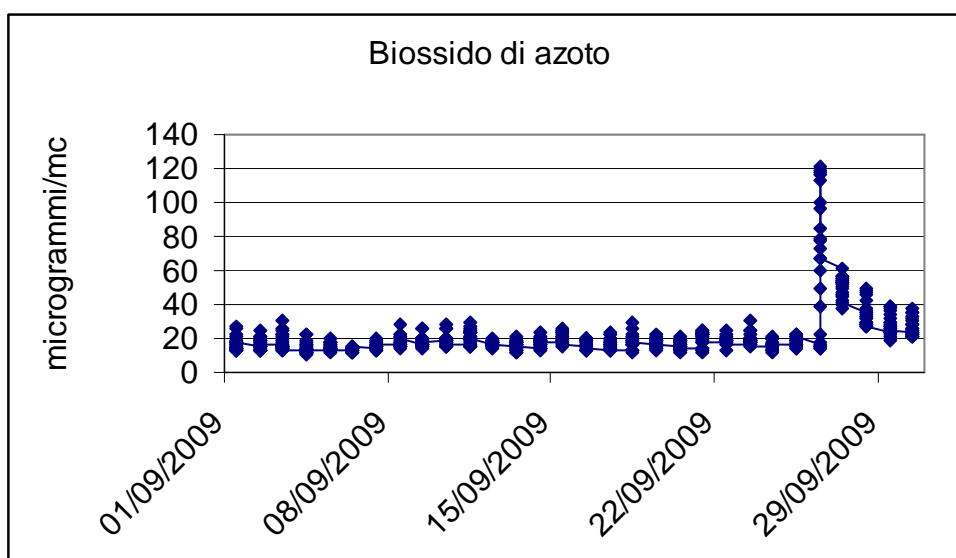
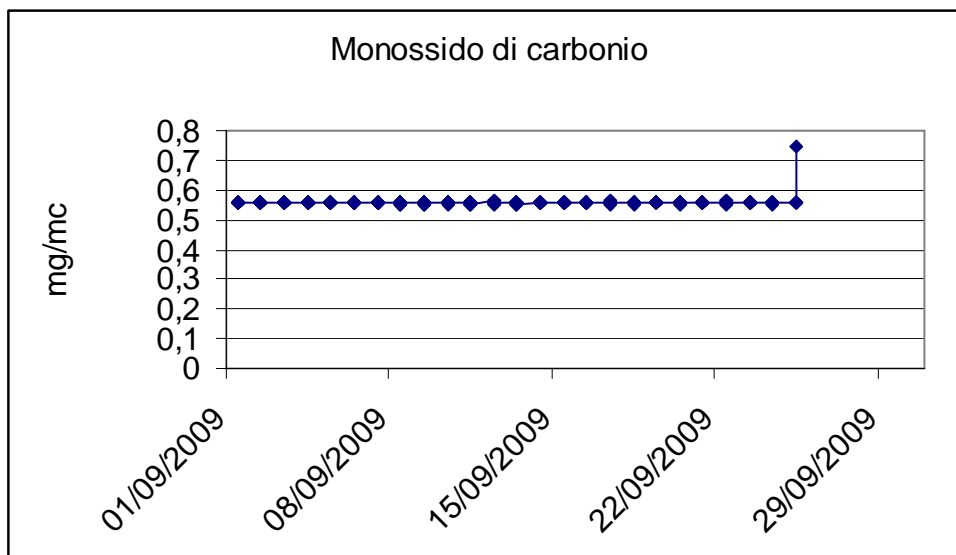
INQUINANTE MONITORATO	PARAMETRO DI VALUTAZIONE	VALORE LIMITE	VALORE RILEVATO		
			MIN	MAX	MED
NO ₂	Valore limite orario per la protezione della salute umana	200 µg/m ³ NO ₂ da non superare più di 18 volte per anno civile	5,16	39,32	16,23
CO	Valore limite per la protezione della salute umana	10 mg/m ³ media massima giornaliera su 8 ore	0,15	0,64	0,44



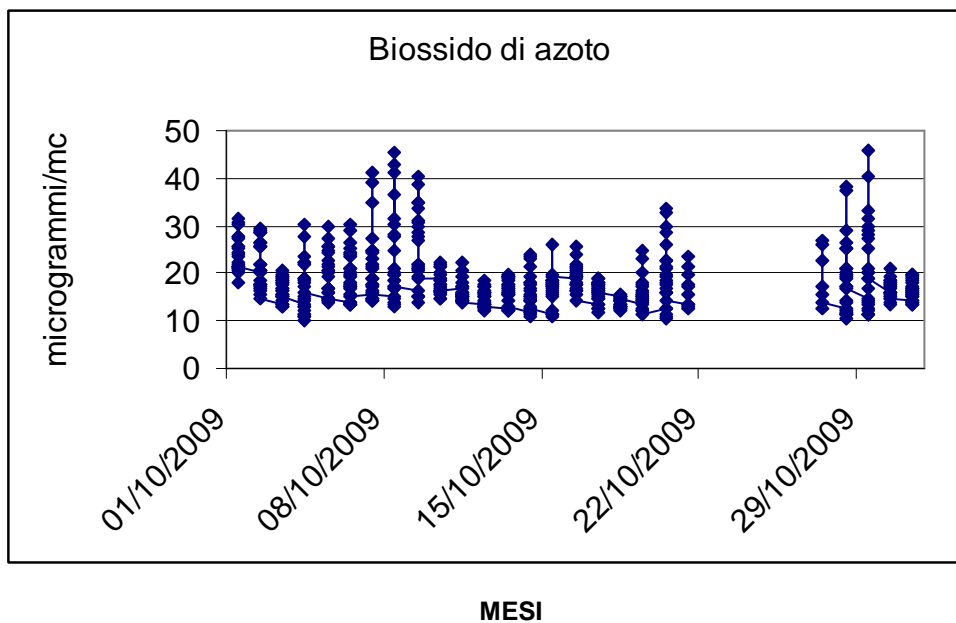
INQUINANTE MONITORATO	PARAMETRO DI VALUTAZIONE	VALORE LIMITE	VALORE RILEVATO		
			MIN	MAX	MED
NO ₂	Valore limite orario per la protezione della salute umana	200 µg/m ³ NO ₂ da non superare più di 18 volte per anno civile	8,41	36,46	14,31
CO	Valore limite per la protezione della salute umana	10 mg/m ³ media massima giornaliera su 8 ore	0,35	2,77	0,50



INQUINANTE MONITORATO	PARAMETRO DI VALUTAZIONE	VALORE LIMITE	VALORE RILEVATO		
			MIN	MAX	MED
NO ₂	Valore limite orario per la protezione della salute umana	200 µg/m ³ NO ₂ da non superare più di 18 volte per anno civile	8,19	39,22	14,43
CO	Valore limite per la protezione della salute umana	10 mg/m ³ media massima giornaliera su 8 ore	0,46	1,33	0,55

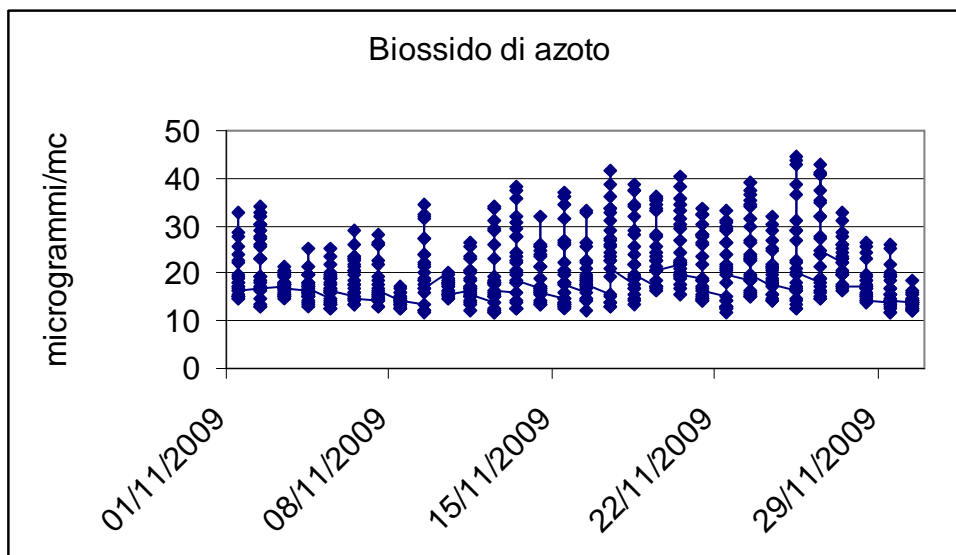


INQUINANTE MONITORATO	PARAMETRO DI VALUTAZIONE	VALORE LIMITE	VALORE RILEVATO		
			MIN	MAX	MED
NO ₂	Valore limite orario per la protezione della salute umana	200 µg/m ³ NO ₂ da non superare più di 18 volte per anno civile	10,40	120,66	21,29
CO	Valore limite per la protezione della salute umana	10 mg/m ³ media massima giornaliera su 8 ore	0,55	0,75	0,56



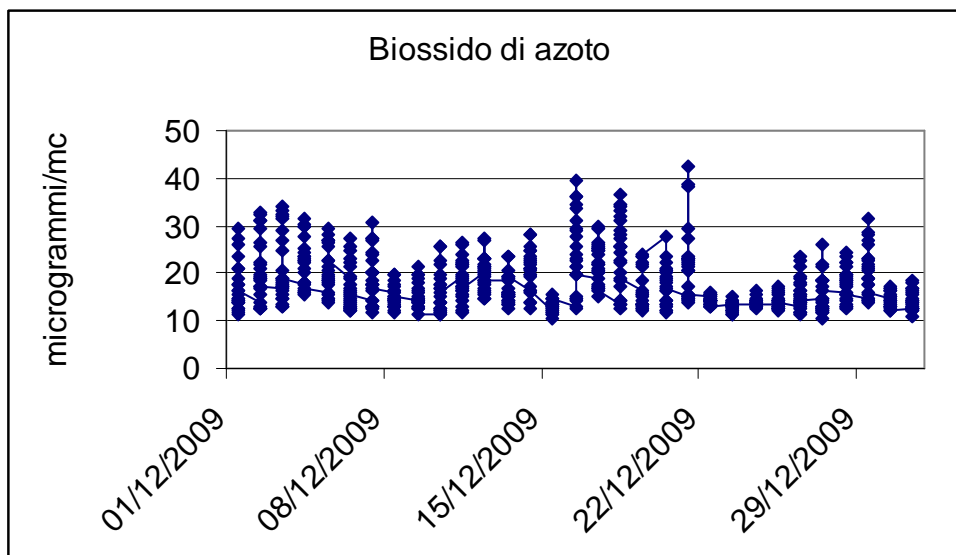
OTTOBRE 2009
ANALIZZATORE MONOSSIDO DI CARBONIO NON FUNZIONANTE

INQUINANTE MONITORATO	PARAMETRO DI VALUTAZIONE	VALORE LIMITE	VALORE RILEVATO		
			MIN	MAX	MED
NO ₂	Valore limite orario per la protezione della salute umana	200 µg/m ³ NO ₂ da non superare più di 18 volte per anno civile	10,20	45,90	18,48
CO	Valore limite per la protezione della salute umana	10 mg/m ³ media massima giornaliera su 8 ore	/	/	/



NOVEMBRE 2009
ANALIZZATORE MONOSSIDO DI CARBONIO NON FUNZIONANTE

INQUINANTE MONITORATO	PARAMETRO DI VALUTAZIONE	VALORE LIMITE	VALORE RILEVATO		
			MIN	MAX	MED
NO₂	Valore limite orario per la protezione della salute umana	200 µg/m ³ NO ₂ da non superare più di 18 volte per anno civile	11,62	44,55	20,43
CO	Valore limite per la protezione della salute umana	10 mg/m ³ media massima giornaliera su 8 ore	/	/	/



DICEMBRE 2009
ANALIZZATORE MONOSSIDO DI CARBONIO NON FUNZIONANTE

INQUINANTE MONITORATO	PARAMETRO DI VALUTAZIONE	VALORE LIMITE	VALORE RILEVATO		
			MIN	MAX	MED
NO₂	Valore limite orario per la protezione della salute umana	200 µg/m ³ NO ₂ da non superare più di 18 volte per anno civile	10,42	42,23	17,84
CO	Valore limite per la protezione della salute umana	10 mg/m ³ media massima giornaliera su 8 ore	/	/	/

SI RAMMENTA CHE PER UNA MIGLIORE LETTURA DEI DATI È NECESSARIO CONSIDERARE QUANTO INDICATO NEL REGISTRO DELLE STAZIONI DI MONITORAGGIO IN QUANTO NELLO STESSO SONO STATI RIPORTATI, PER OGNI SINGOLO CONTROLLO SETTIMANALE, LO STATO DI FUNZIONAMENTO DELLA STAZIONE DI MONITORAGGIO ED OGNI ALTRA UTILE INFORMAZIONE.