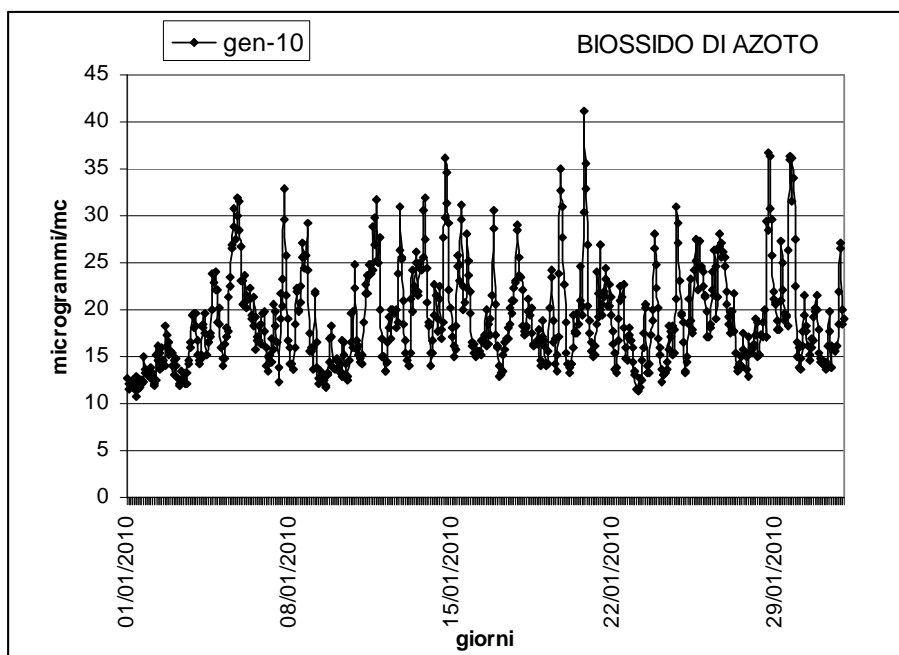


ANDAMENTO MENSILE INQUINANTI ANNO 2010

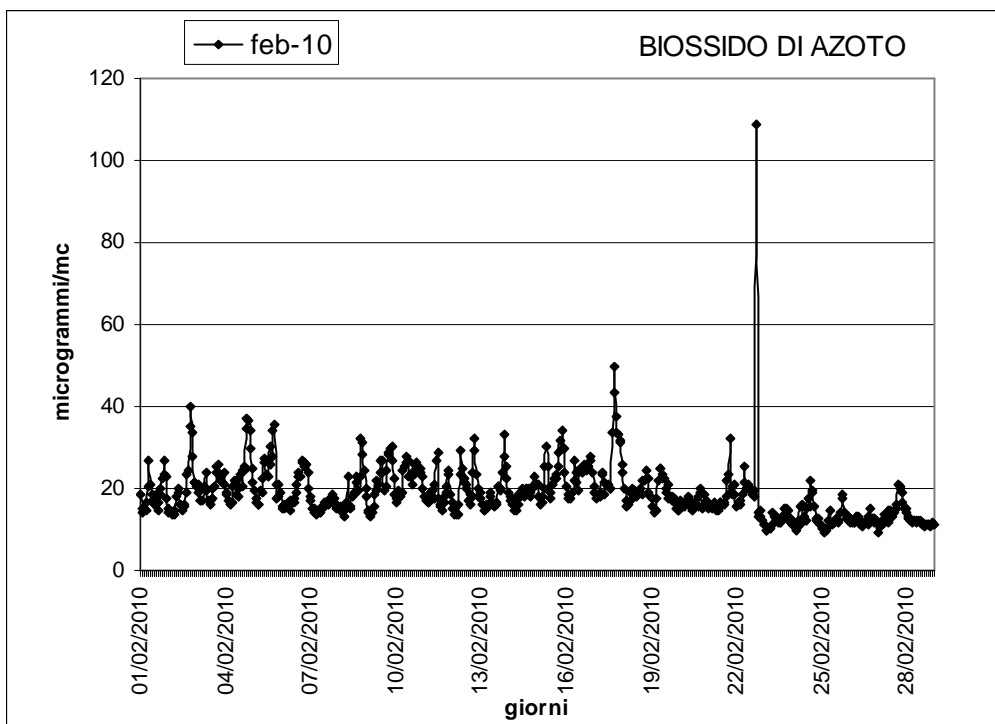
CABINA 1 – BUSSI ALTA

PER UNA MIGLIORE INTERPRETAZIONE DEI DATI È NECESSARIO CONSIDERARE QUANTO INDICATO NEL REGISTRO DELLE STAZIONI DI MONITORAGGIO IN QUANTO NELLO STESSO SONO STATI RIPORTATI, PER OGNI SINGOLO CONTROLLO SETTIMANALE, LO STATO DI FUNZIONAMENTO DELLA STAZIONE DI MONITORAGGIO ED OGNI ALTRA UTILE INFORMAZIONE.



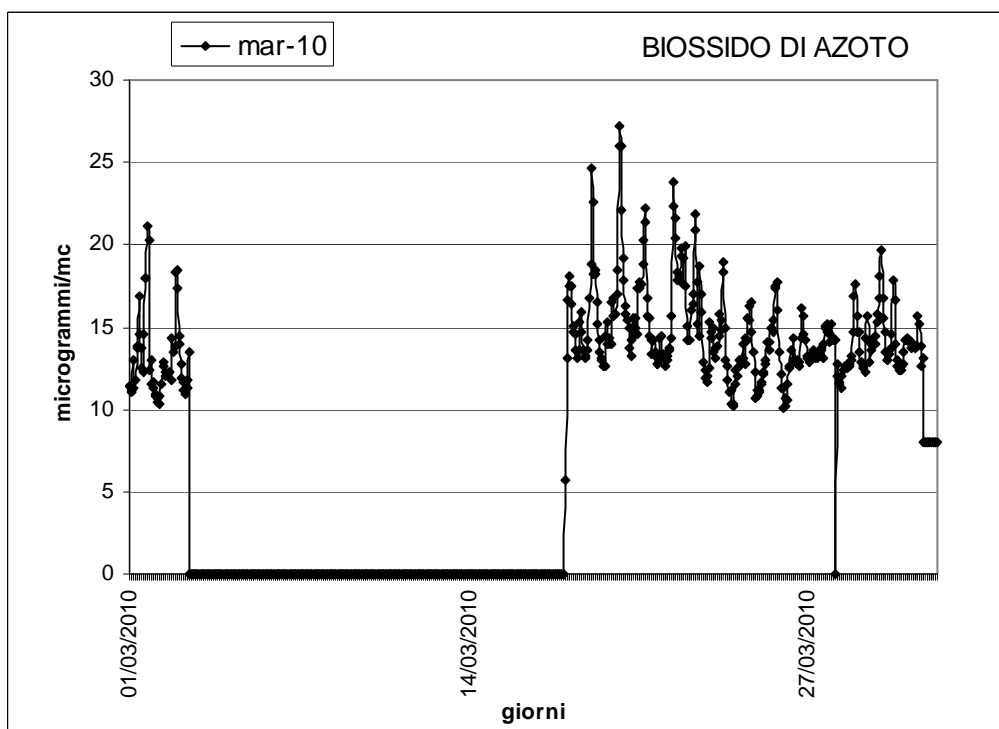
GENNAIO 2010
ANALIZZATORE MONOSSIDO DI CARBONIO NON FUNZIONANTE

INQUINANTE MONITORATO	PARAMETRO DI VALUTAZIONE	VALORE LIMITE	VALORE RILEVATO		
			MIN	MAX	MED
NO ₂	Valore limite orario per la protezione della salute umana	200 µg/m ³ NO ₂ da non superare più di 18 volte per anno civile	10,79	41,10	18,90
CO	Valore limite per la protezione della salute umana	10 mg/m ³ media massima giornaliera su 8 ore	/	/	/



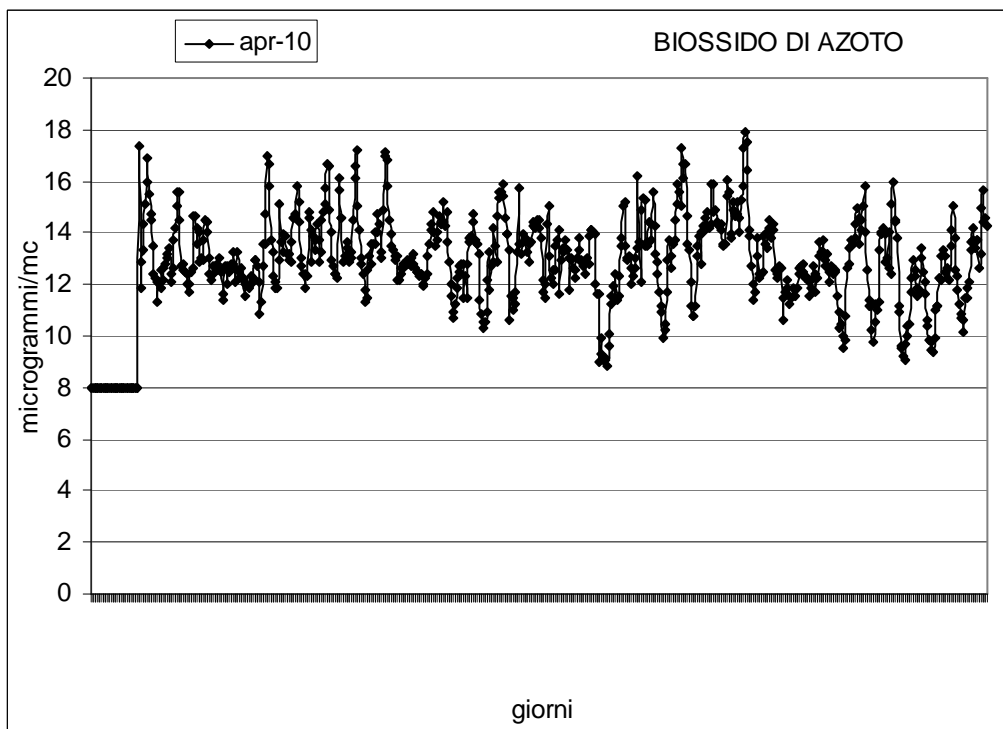
FEBBRAIO 2010
ANALIZZATORE MONOSSIDO DI CARBONIO NON FUNZIONANTE

INQUINANTE MONITORATO	PARAMETRO DI VALUTAZIONE	VALORE LIMITE	VALORE RILEVATO		
			MIN	MAX	MED
NO ₂	Valore limite orario per la protezione della salute umana	200 µg/m ³ NO ₂ da non superare più di 18 volte per anno civile	9,11	108,71	18,75
CO	Valore limite per la protezione della salute umana	10 mg/m ³ media massima giornaliera su 8 ore	/	/	/



MARZO 2010
ANALIZZATORE MONOSSIDO DI CARBONIO NON FUNZIONANTE

INQUINANTE MONITORATO	PARAMETRO DI VALUTAZIONE	VALORE LIMITE	VALORE RILEVATO		
			MIN	MAX	MED
NO ₂	Valore limite orario per la protezione della salute umana	200 µg/m ³ NO ₂ da non superare più di 18 volte per anno civile	5,75	27,25	14,21
CO	Valore limite per la protezione della salute umana	10 mg/m ³ media massima giornaliera su 8 ore	/	/	/



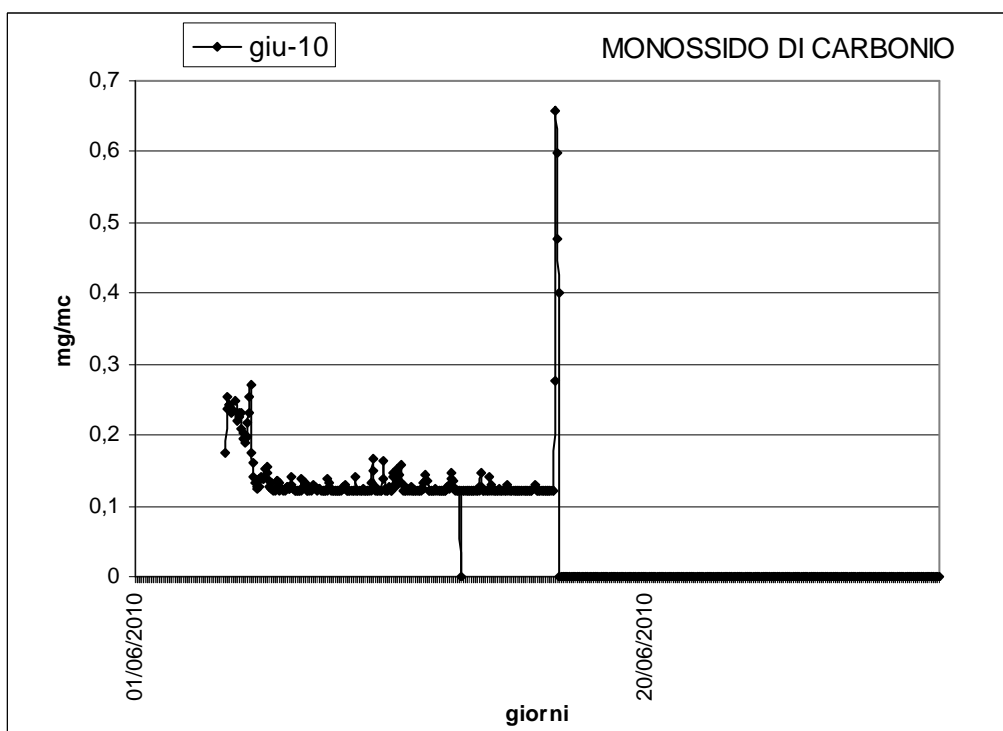
APRILE 2010
ANALIZZATORE MONOSSIDO DI CARBONIO NON FUNZIONANTE

INQUINANTE MONITORATO	PARAMETRO DI VALUTAZIONE	VALORE LIMITE	VALORE RILEVATO		
			MIN	MAX	MED
NO ₂	Valore limite orario per la protezione della salute umana	200 µg/m ³ NO ₂ da non superare più di 18 volte per anno civile	7,97	17,88	12,81
CO	Valore limite per la protezione della salute umana	10 mg/m ³ media massima giornaliera su 8 ore	/	/	/

MAGGIO 2010
ANALIZZATORE MONOSSIDO DI CARBONIO NON FUNZIONANTE

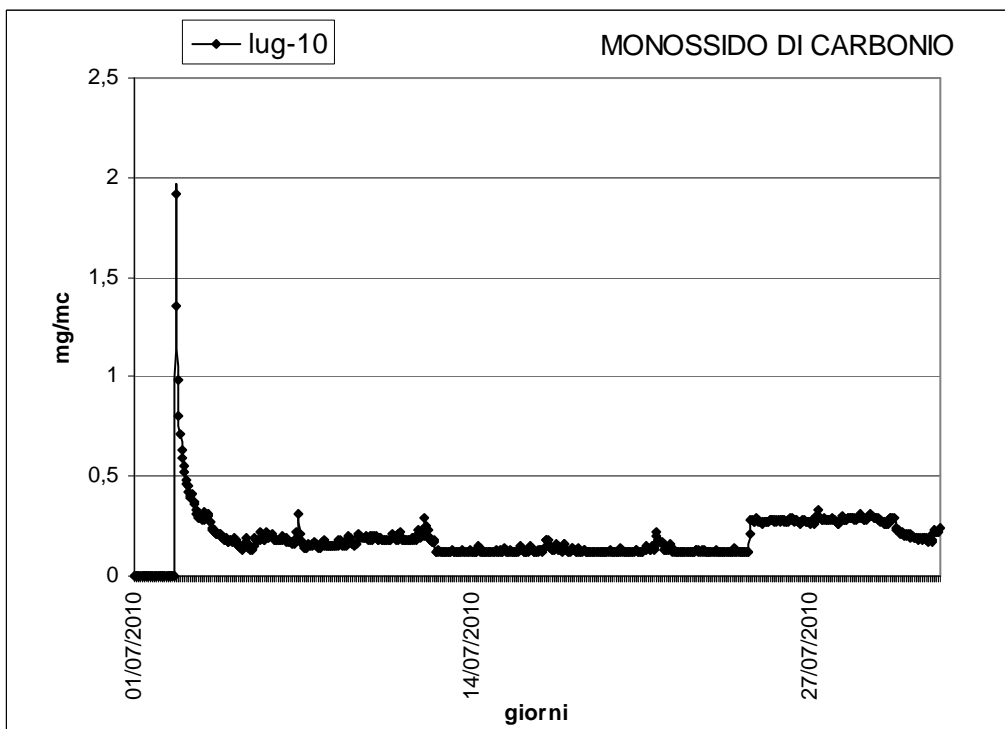
MAGGIO 2010
ANALIZZATORE BISSIDO DI AZOTO NON FUNZIONANTE

INQUINANTE MONITORATO	PARAMETRO DI VALUTAZIONE	VALORE LIMITE	VALORE RILEVATO		
			MIN	MAX	MED
NO ₂	Valore limite orario per la protezione della salute umana	200 µg/m ³ NO ₂ da non superare più di 18 volte per anno civile	/	/	/
CO	Valore limite per la protezione della salute umana	10 mg/m ³ media massima giornaliera su 8 ore	/	/	/



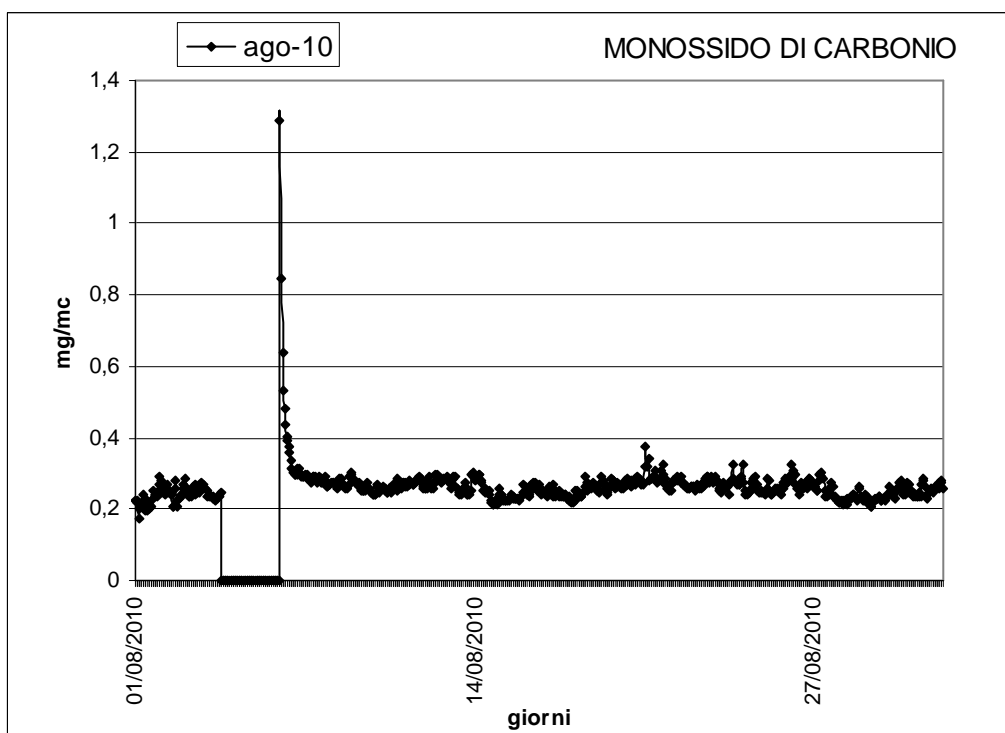
**GIUGNO 2010
ANALIZZATORE BISSIDO DI AZOTO NON FUNZIONANTE**

INQUINANTE MONITORATO	PARAMETRO DI VALUTAZIONE	VALORE LIMITE	VALORE RILEVATO		
			MIN	MAX	MED
NO ₂	Valore limite orario per la protezione della salute umana	200 µg/m ³ NO ₂ da non superare più di 18 volte per anno civile	/	/	/
CO	Valore limite per la protezione della salute umana	10 mg/m ³ media massima giornaliera su 8 ore	0,12	0,66	0,14



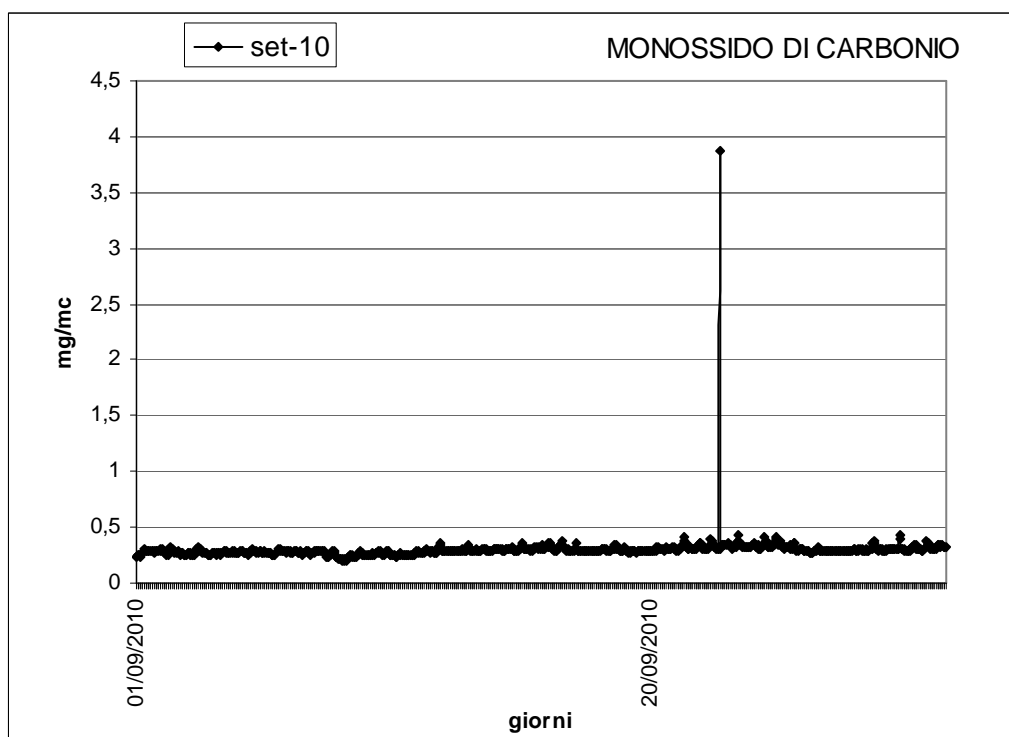
LUGLIO 2010
ANALIZZATORE BLOSSIDO DI AZOTO NON FUNZIONANTE

INQUINANTE MONITORATO	PARAMETRO DI VALUTAZIONE	VALORE LIMITE	VALORE RILEVATO		
			MIN	MAX	MED
NO ₂	Valore limite orario per la protezione della salute umana	200 µg/m ³ NO ₂ da non superare più di 18 volte per anno civile	/	/	/
CO	Valore limite per la protezione della salute umana	10 mg/m ³ media massima giornaliera su 8 ore	0,12	1,92	0,19



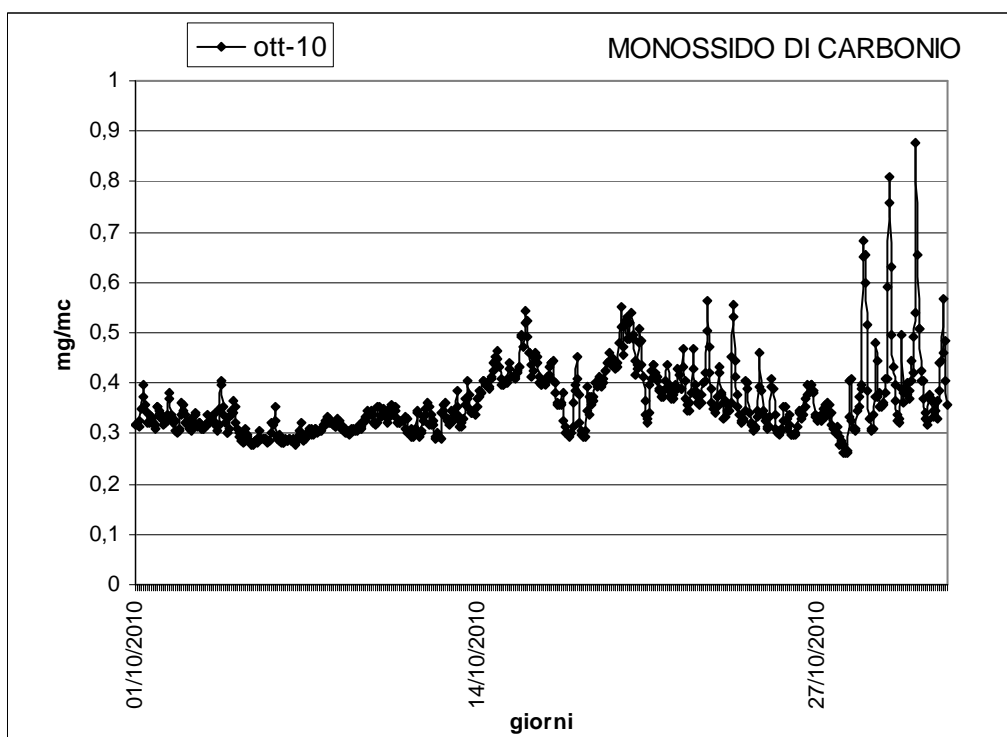
AGOSTO 2010
ANALIZZATORE BISSIDO DI AZOTO NON FUNZIONANTE

INQUINANTE MONITORATO	PARAMETRO DI VALUTAZIONE	VALORE LIMITE	VALORE RILEVATO		
			MIN	MAX	MED
NO ₂	Valore limite orario per la protezione della salute umana	200 µg/m ³ NO ₂ da non superare più di 18 volte per anno civile	/	/	/
CO	Valore limite per la protezione della salute umana	10 mg/m ³ media massima giornaliera su 8 ore	0,20	1,29	0,28



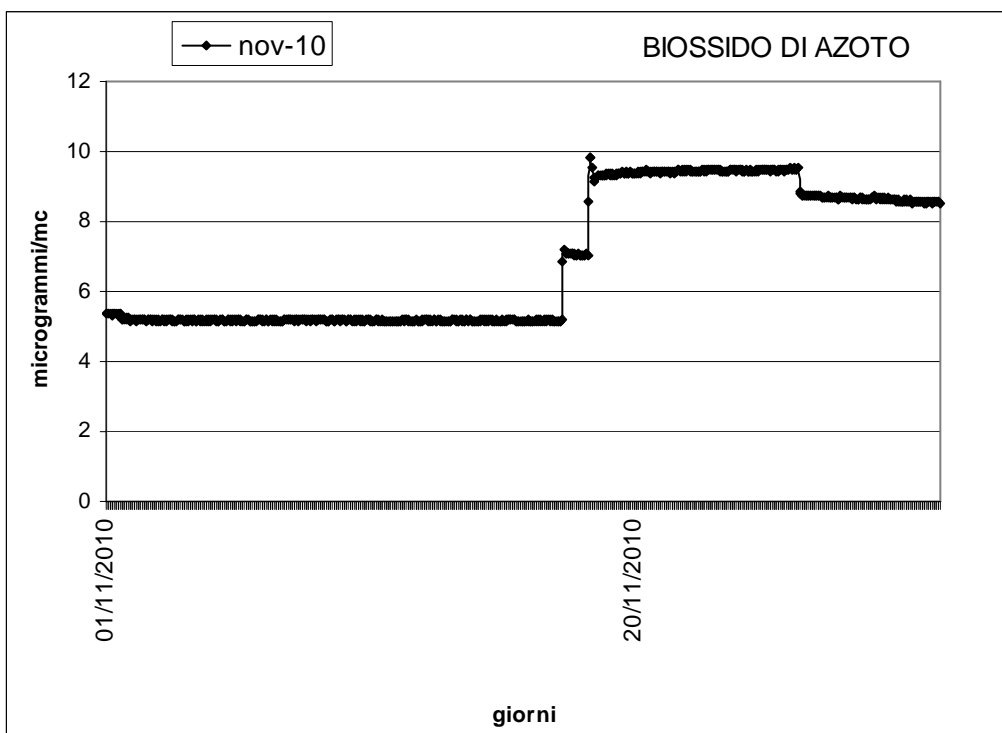
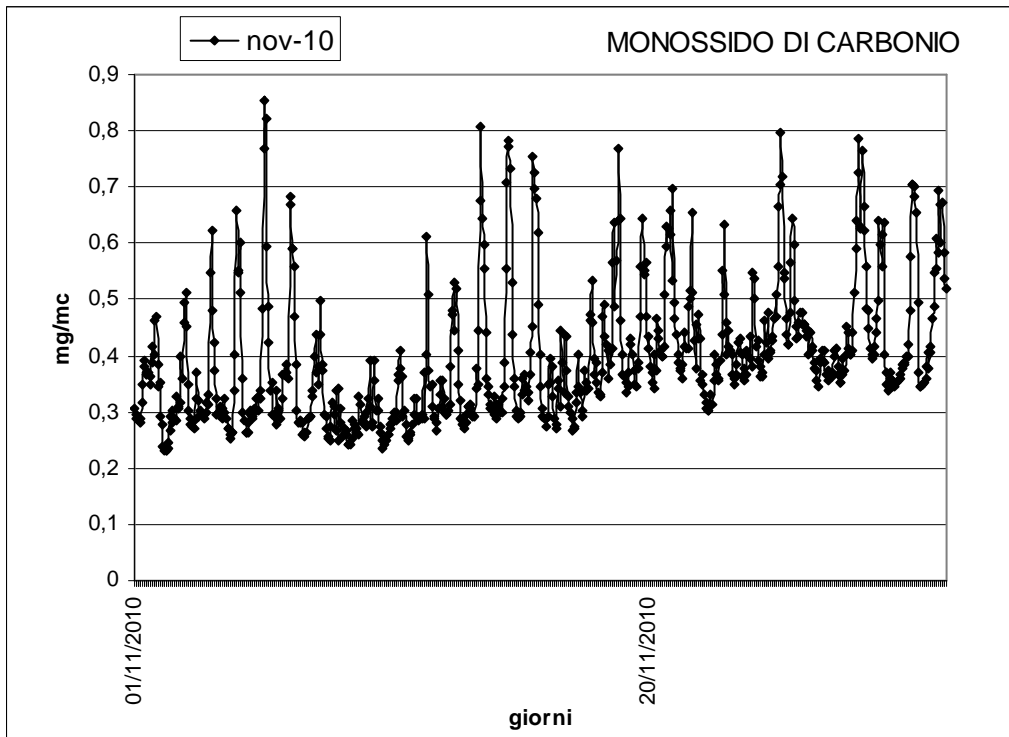
SETTEMBRE 2010
ANALIZZATORE BISSIDO DI AZOTO NON FUNZIONANTE

INQUINANTE MONITORATO	PARAMETRO DI VALUTAZIONE	VALORE LIMITE	VALORE RILEVATO		
			MIN	MAX	MED
NO ₂	Valore limite orario per la protezione della salute umana	200 µg/m ³ NO ₂ da non superare più di 18 volte per anno civile	/	/	/
CO	Valore limite per la protezione della salute umana	10 mg/m ³ media massima giornaliera su 8 ore	0,20	3,87	0,30

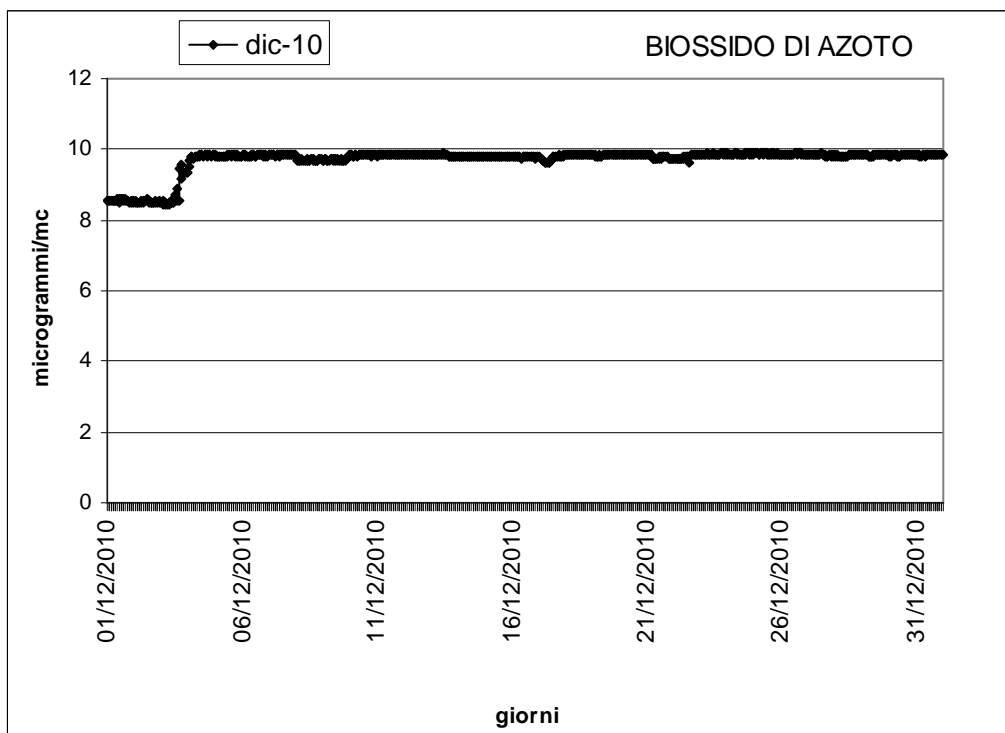
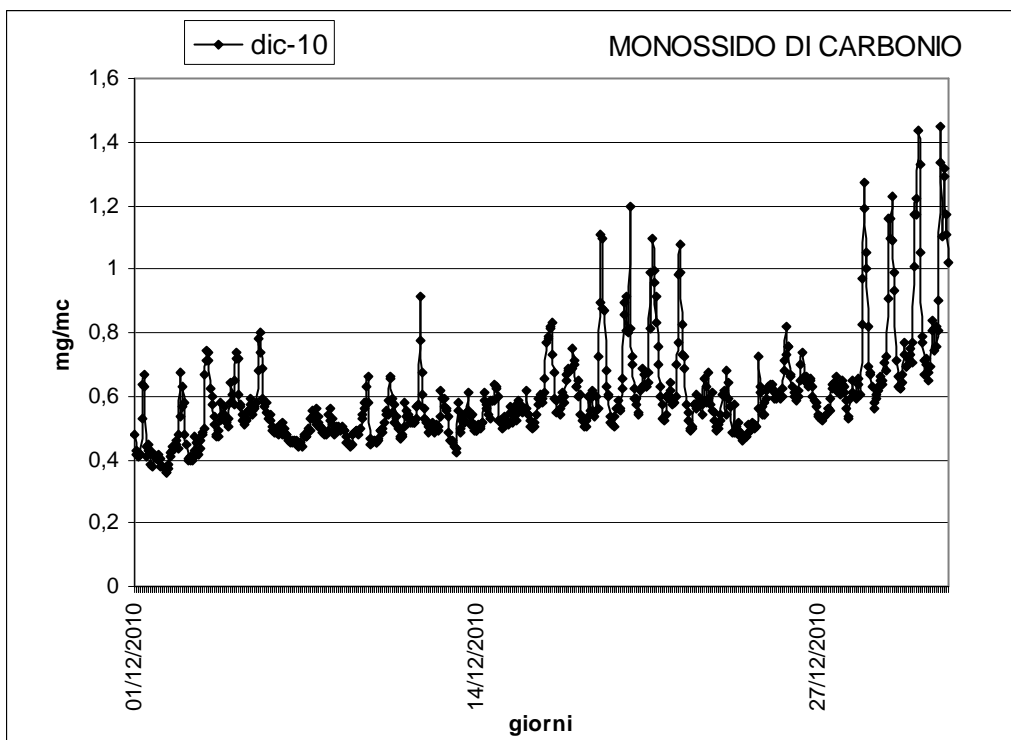


**OTTOBRE 2010
ANALIZZATORE BISSIDO DI AZOTO NON FUNZIONANTE**

INQUINANTE MONITORATO	PARAMETRO DI VALUTAZIONE	VALORE LIMITE	VALORE RILEVATO		
			MIN	MAX	MED
NO ₂	Valore limite orario per la protezione della salute umana	200 µg/m ³ NO ₂ da non superare più di 18 volte per anno civile	/	/	/
CO	Valore limite per la protezione della salute umana	10 mg/m ³ media massima giornaliera su 8 ore	0,26	0,88	0,36



INQUINANTE MONITORATO	PARAMETRO DI VALUTAZIONE	VALORE LIMITE	VALORE RILEVATO		
			MIN	MAX	MED
NO ₂	Valore limite orario per la protezione della salute umana	200 µg/m ³ NO ₂ da non superare più di 18 volte per anno civile	5,14	9,85	6,90
CO	Valore limite per la protezione della salute umana	10 mg/m ³ media massima giornaliera su 8 ore	0,23	0,85	0,39



INQUINANTE MONITORATO	PARAMETRO DI VALUTAZIONE	VALORE LIMITE	VALORE RILEVATO		
			MIN	MAX	MED
NO ₂	Valore limite orario per la protezione della salute umana	200 µg/m ³ NO ₂ da non superare più di 18 volte per anno civile	8,44	9,89	9,74
CO	Valore limite per la protezione della salute umana	10 mg/m ³ media massima giornaliera su 8 ore	0,36	1,45	0,60