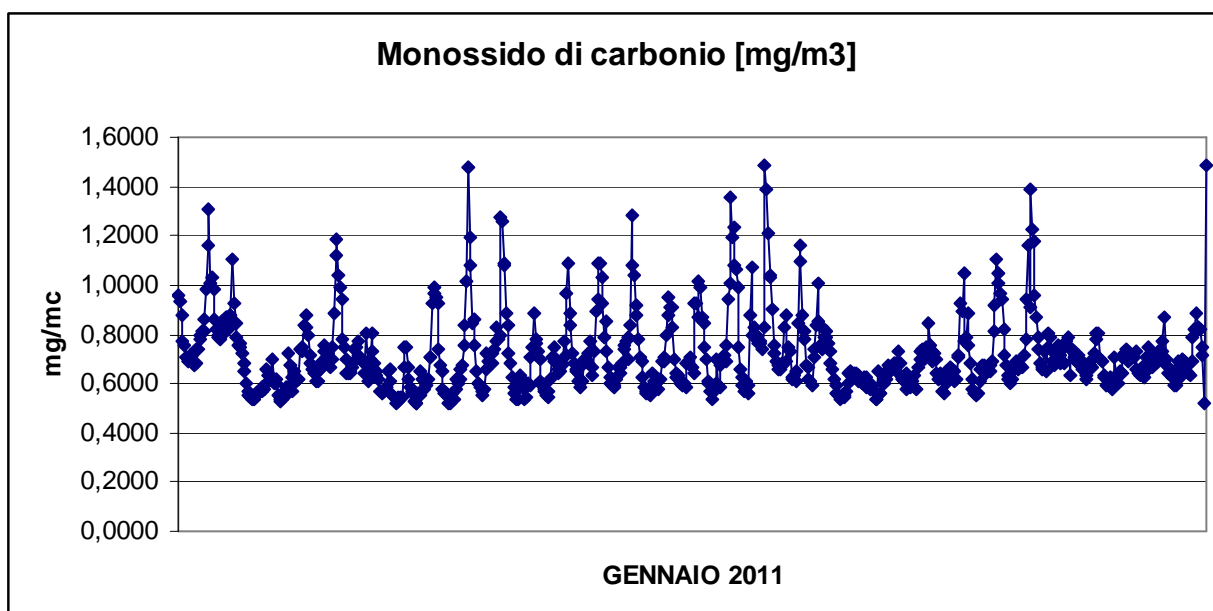
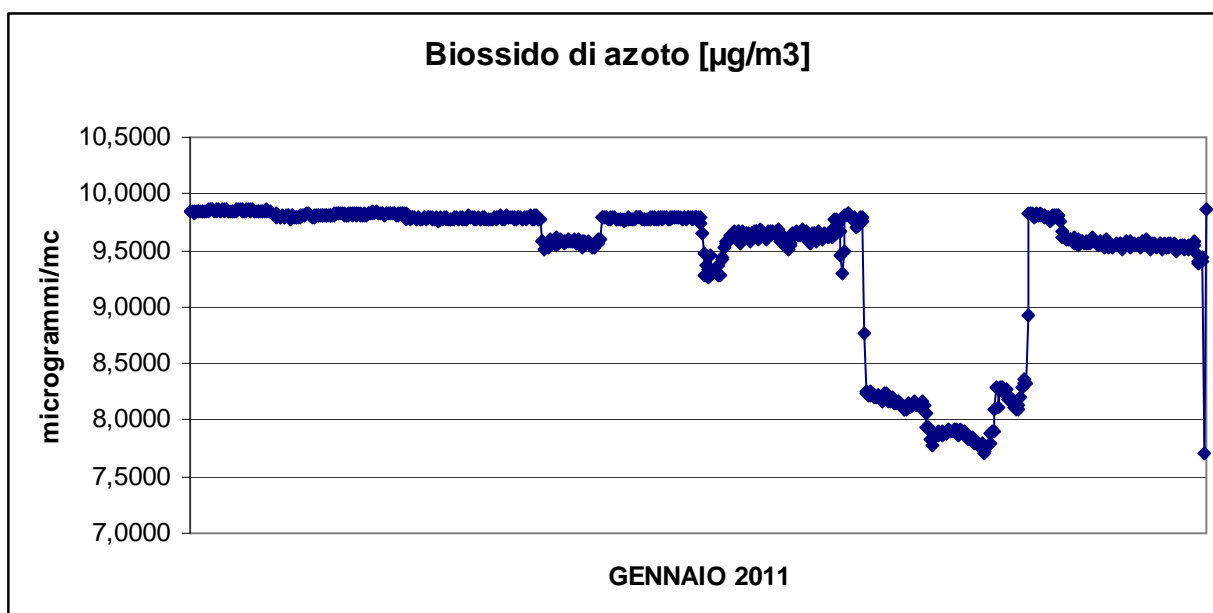


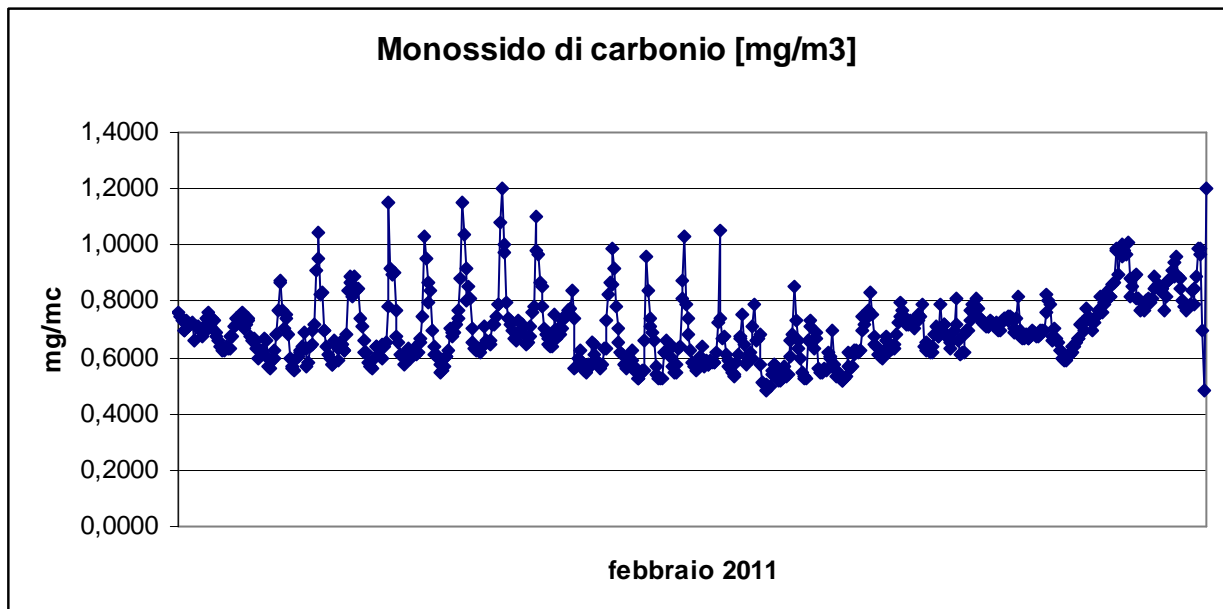
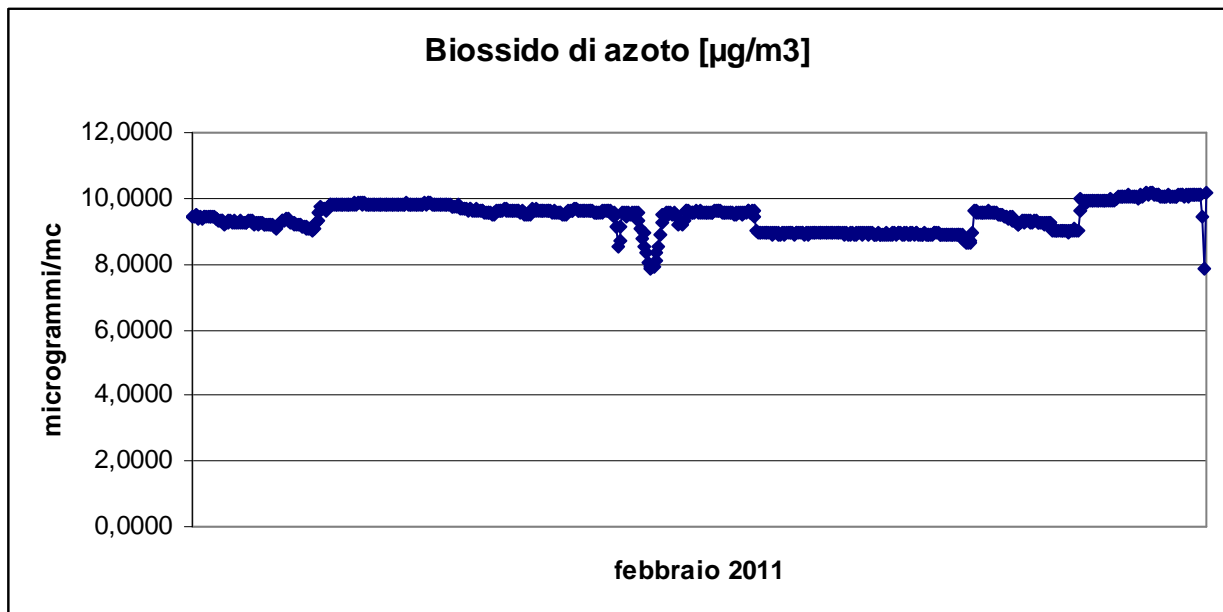
ANDAMENTO MENSILE INQUINANTI ANNO 2011

CABINA 1 – BUSSI ALTA

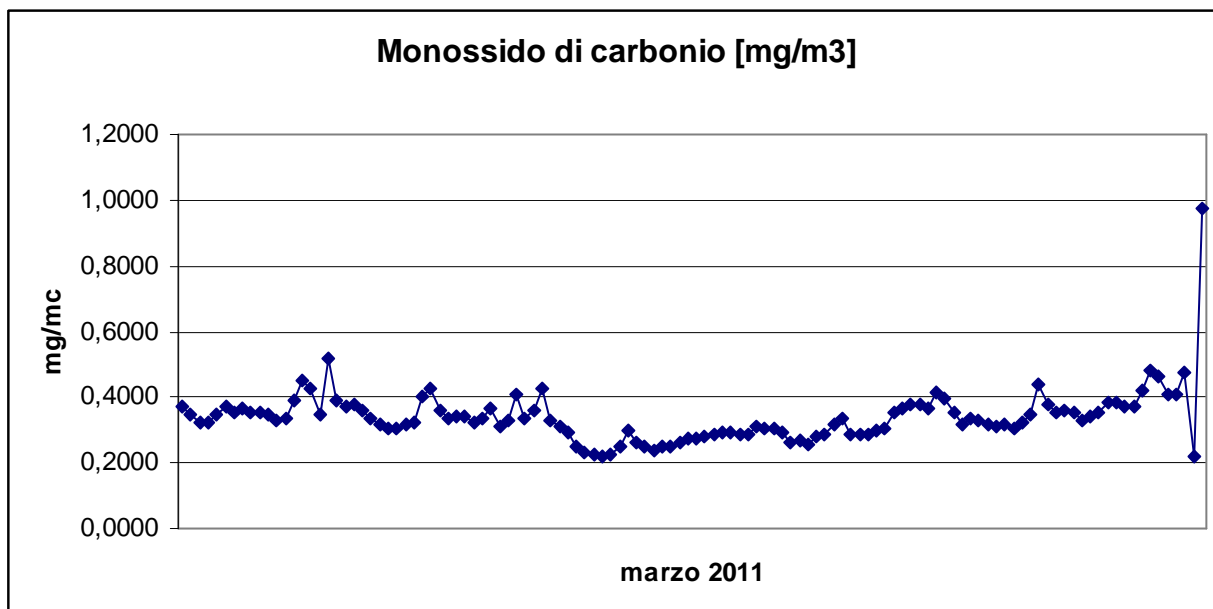
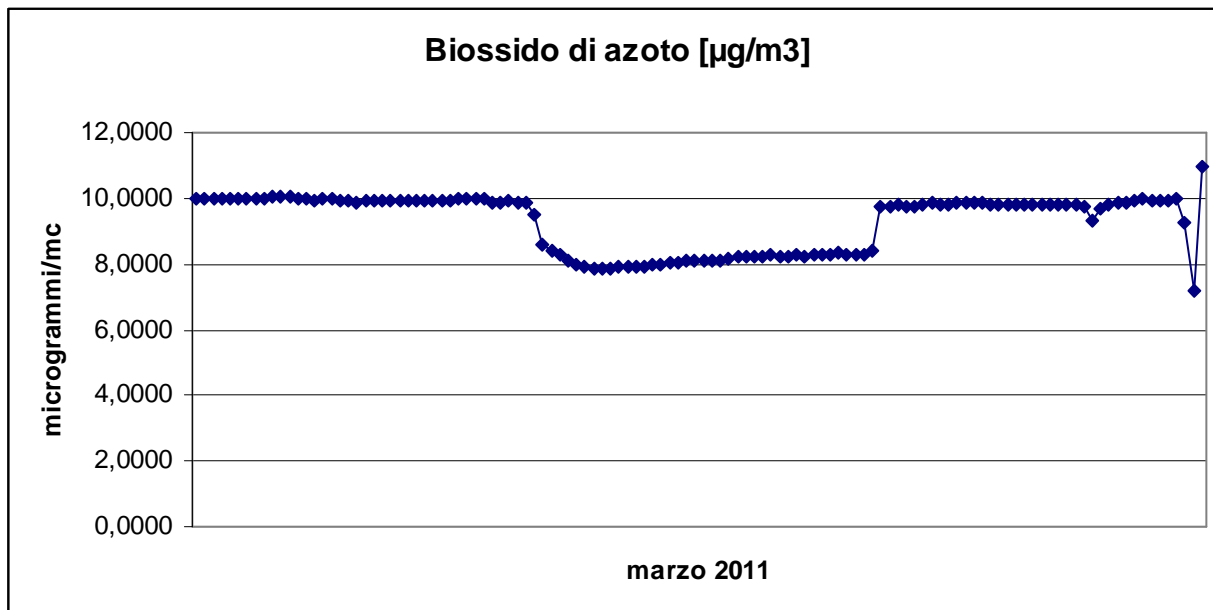
PER UNA MIGLIORE INTERPRETAZIONE DEI DATI È NECESSARIO CONSIDERARE QUANTO INDICATO NEL REGISTRO DELLE STAZIONI DI MONITORAGGIO IN QUANTO NELLO STESSO SONO STATI RIPORTATI, PER OGNI SINGOLO CONTROLLO SETTIMANALE, LO STATO DI FUNZIONAMENTO DELLA STAZIONE DI MONITORAGGIO ED OGNI ALTRA UTILE INFORMAZIONE.



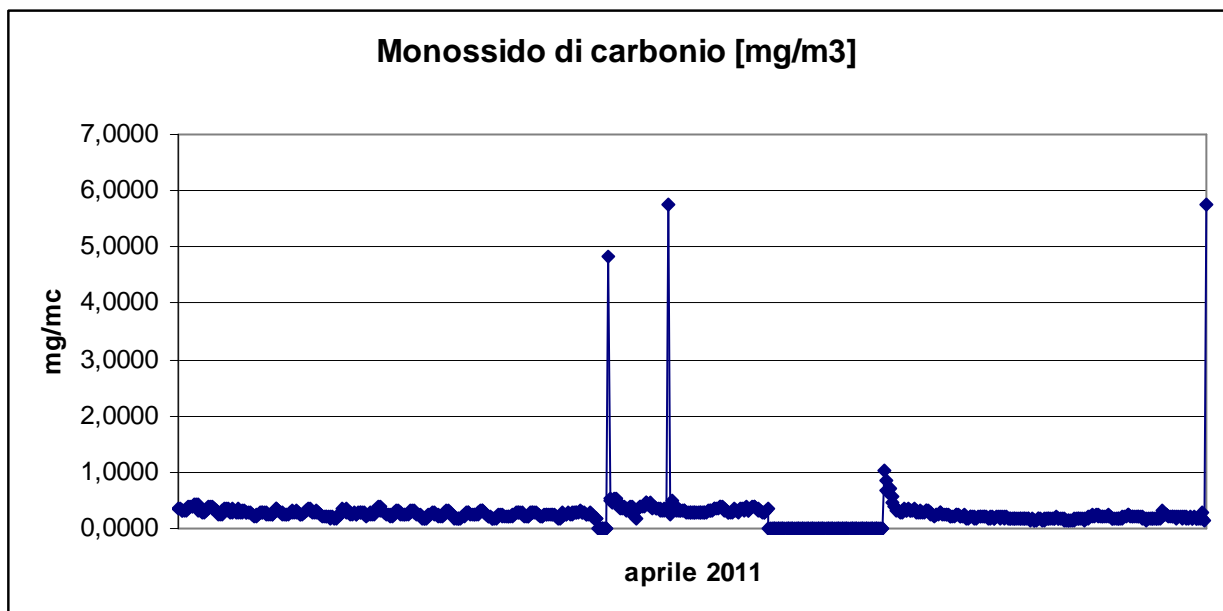
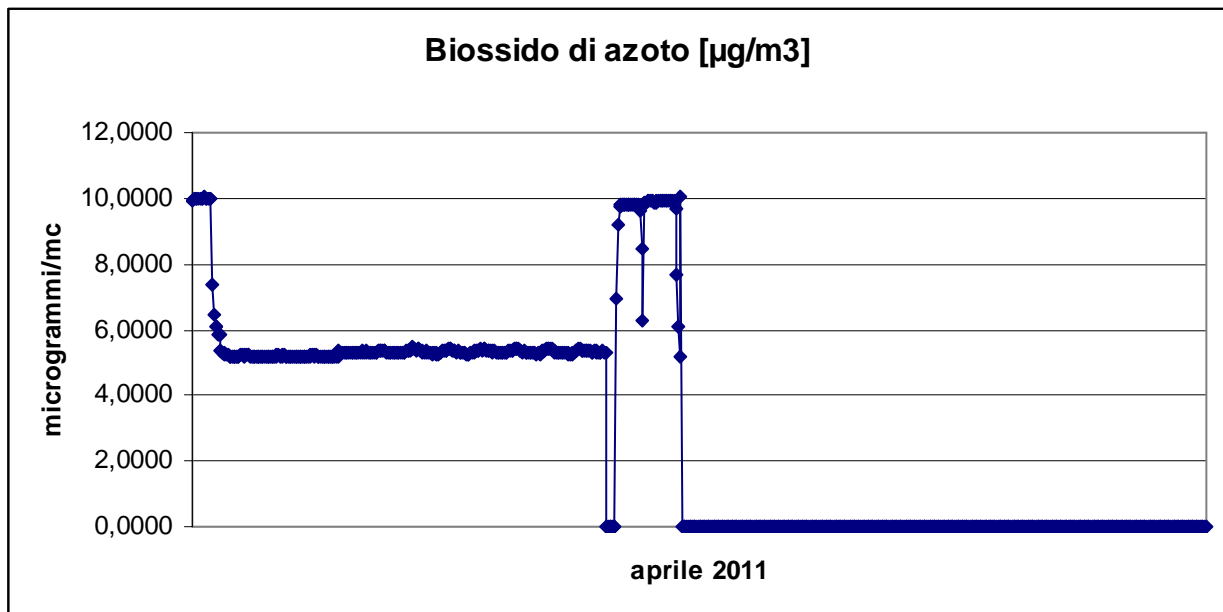
INQUINANTE MONITORATO	PARAMETRO DI VALUTAZIONE	VALORE LIMITE	VALORE RILEVATO		
			MIN	MAX	MED
NO₂	Valore limite orario per la protezione della salute umana	200 $\mu\text{g}/\text{m}^3$ NO ₂ da non superare più di 18 volte per anno civile	7,7149	9,8703	9,4424
CO	Valore limite per la protezione della salute umana	10 mg/m^3 media massima giornaliera su 8 ore	0,5186	1,4887	0,7153



INQUINANTE MONITORATO	PARAMETRO DI VALUTAZIONE	VALORE LIMITE	VALORE RILEVATO		
			MIN	MAX	MED
NO₂	Valore limite orario per la protezione della salute umana	200 $\mu\text{g}/\text{m}^3$ NO ₂ da non superare più di 18 volte per anno civile	7,8652	10,1939	9,4271
CO	Valore limite per la protezione della salute umana	10 mg/m^3 media massima giornaliera su 8 ore	0,4848	1,2006	0,6959

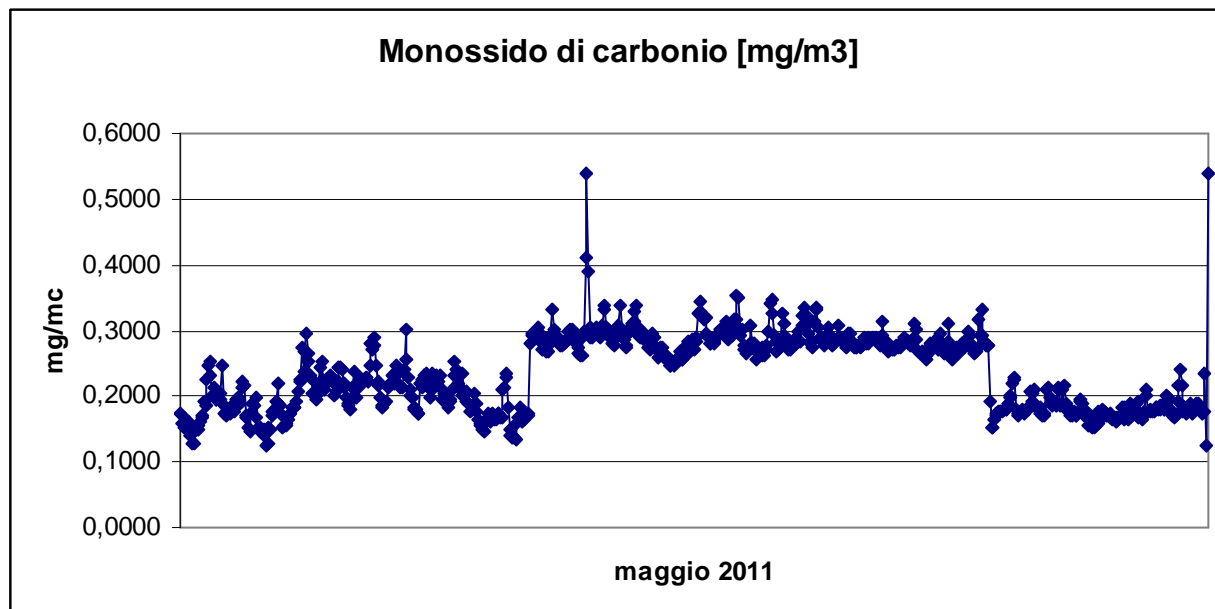


INQUINANTE MONITORATO	PARAMETRO DI VALUTAZIONE	VALORE LIMITE	VALORE RILEVATO		
			MIN	MAX	MED
NO₂	Valore limite orario per la protezione della salute umana	200 $\mu\text{g}/\text{m}^3$ NO ₂ da non superare più di 18 volte per anno civile	7,1949	10,9780	9,2466
CO	Valore limite per la protezione della salute umana	10 mg/m^3 media massima giornaliera su 8 ore	0,2184	0,9769	0,4723



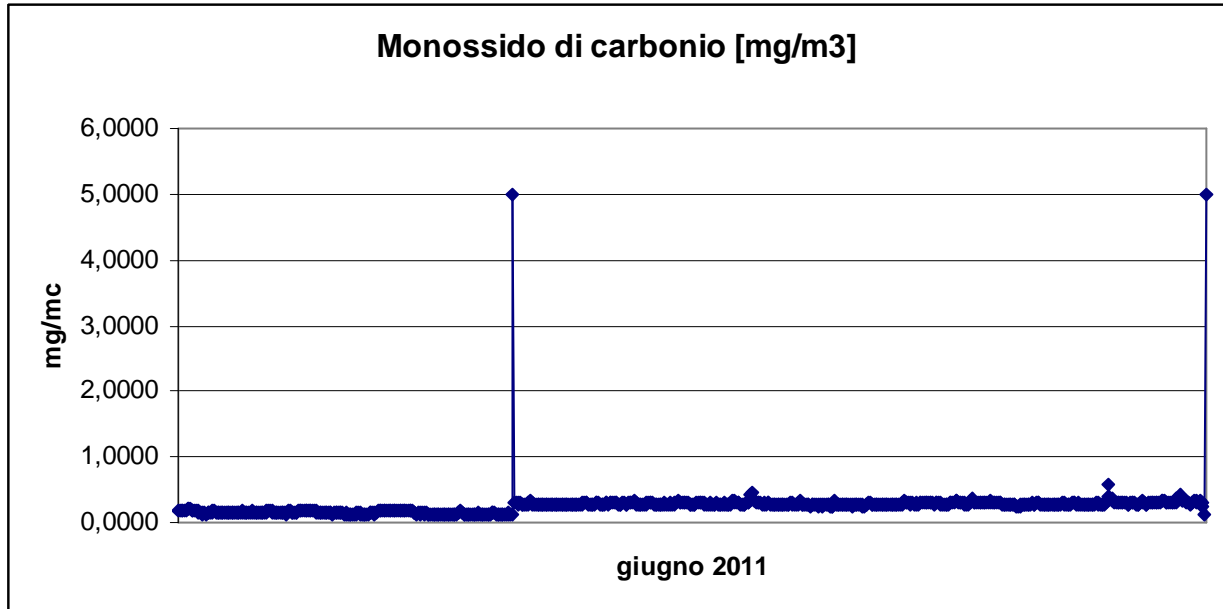
INQUINANTE MONITORATO	PARAMETRO DI VALUTAZIONE	VALORE LIMITE	VALORE RILEVATO		
			MIN	MAX	MED
NO₂	Valore limite orario per la protezione della salute umana	200 $\mu\text{g}/\text{m}^3$ NO ₂ da non superare più di 18 volte per anno civile	5,1545	10,0270	6,0609
CO	Valore limite per la protezione della salute umana	10 mg/m^3 media massima giornaliera su 8 ore	0,1418	5,7740	0,2846

MAGGIO 2011
ANALIZZATORE BISSIDO DI AZOTO NON FUNZIONANTE



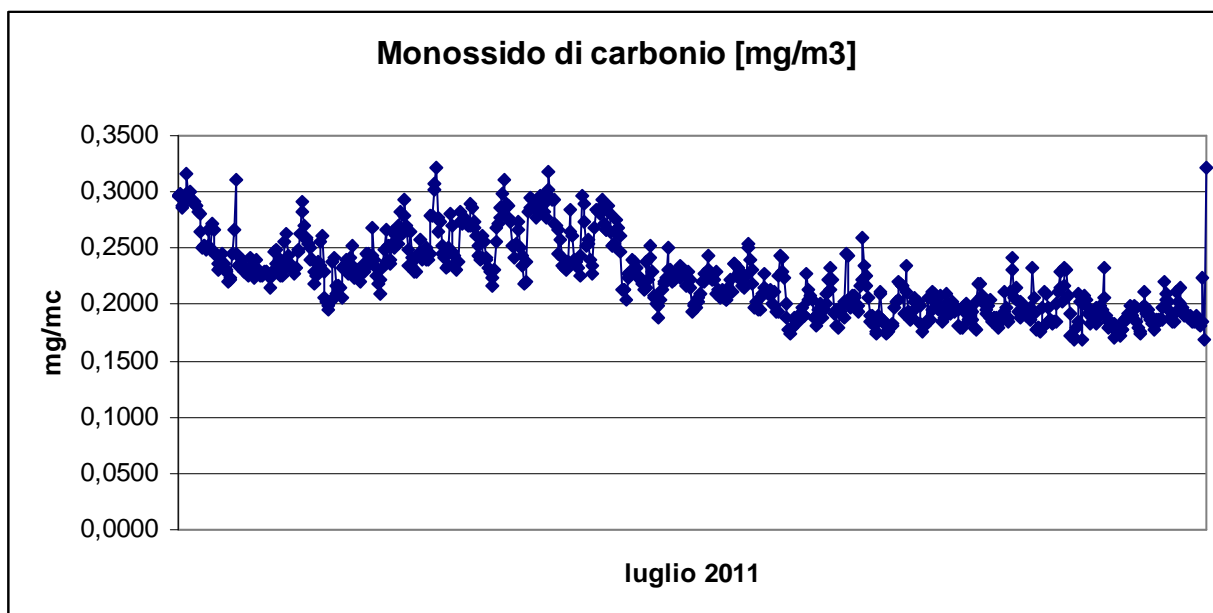
INQUINANTE MONITORATO	PARAMETRO DI VALUTAZIONE	VALORE LIMITE	VALORE RILEVATO		
			MIN	MAX	MED
NO₂	Valore limite orario per la protezione della salute umana	200 µg/m ³ NO ₂ da non superare più di 18 volte per anno civile	/	/	/
CO	Valore limite per la protezione della salute umana	10 mg/m ³ media massima giornaliera su 8 ore	0,5396	0,1251	0,2345

GIUGNO 2011
ANALIZZATORE BISSIDO DI AZOTO NON FUNZIONANTE



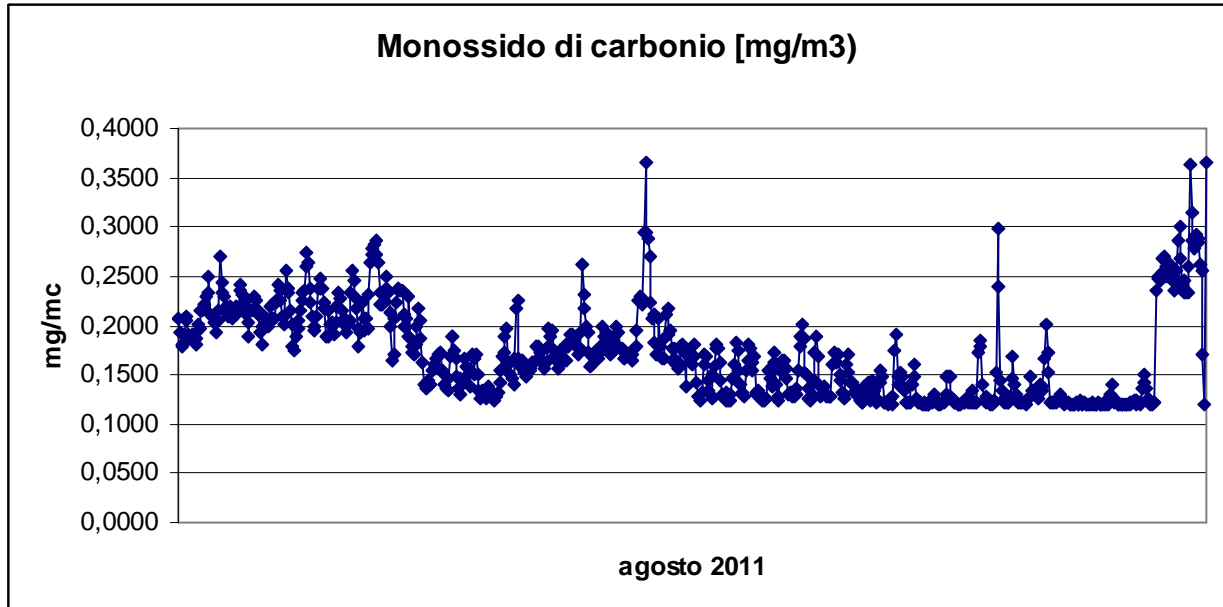
INQUINANTE MONITORATO	PARAMETRO DI VALUTAZIONE	VALORE LIMITE	VALORE RILEVATO		
			MIN	MAX	MED
NO₂	Valore limite orario per la protezione della salute umana	200 µg/m ³ NO ₂ da non superare più di 18 volte per anno civile	/	/	/
CO	Valore limite per la protezione della salute umana	10 mg/m ³ media massima giornaliera su 8 ore	0,1219	5,0006	0,2519

LUGLIO 2011
ANALIZZATORE BIOSSIDO DI AZOTO NON FUNZIONANTE



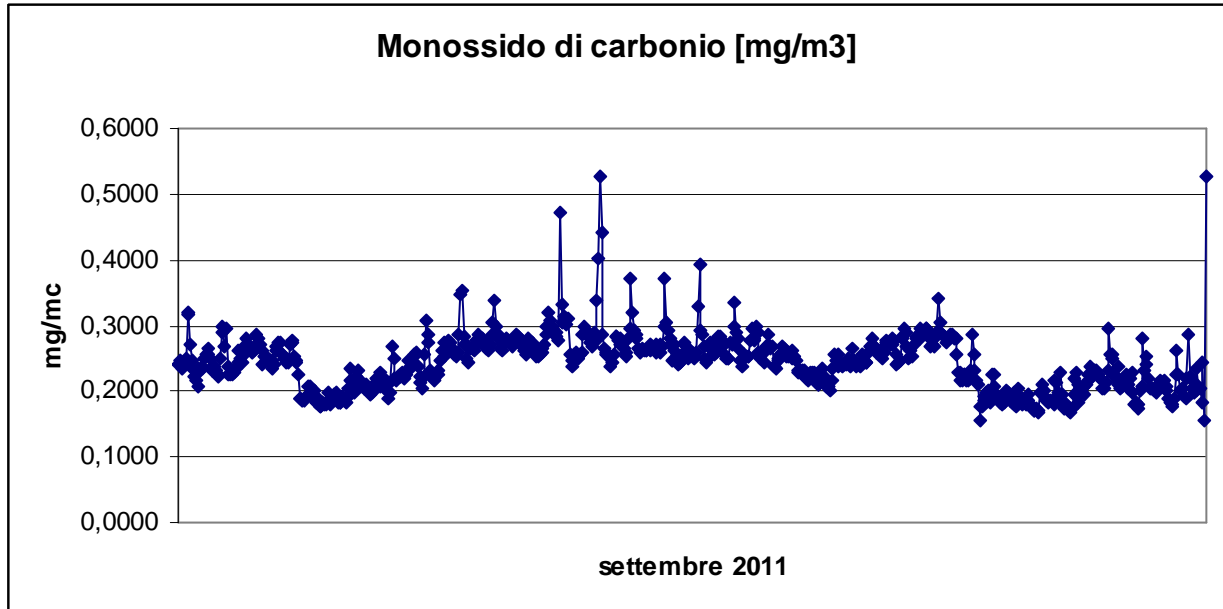
INQUINANTE MONITORATO	PARAMETRO DI VALUTAZIONE	VALORE LIMITE	VALORE RILEVATO		
			MIN	MAX	MED
NO₂	Valore limite orario per la protezione della salute umana	200 µg/m ³ NO ₂ da non superare più di 18 volte per anno civile	/	/	/
CO	Valore limite per la protezione della salute umana	10 mg/m ³ media massima giornaliera su 8 ore	0,1691	0,3215	0,2242

AGOSTO 2011
ANALIZZATORE BISSIDO DI AZOTO NON FUNZIONANTE



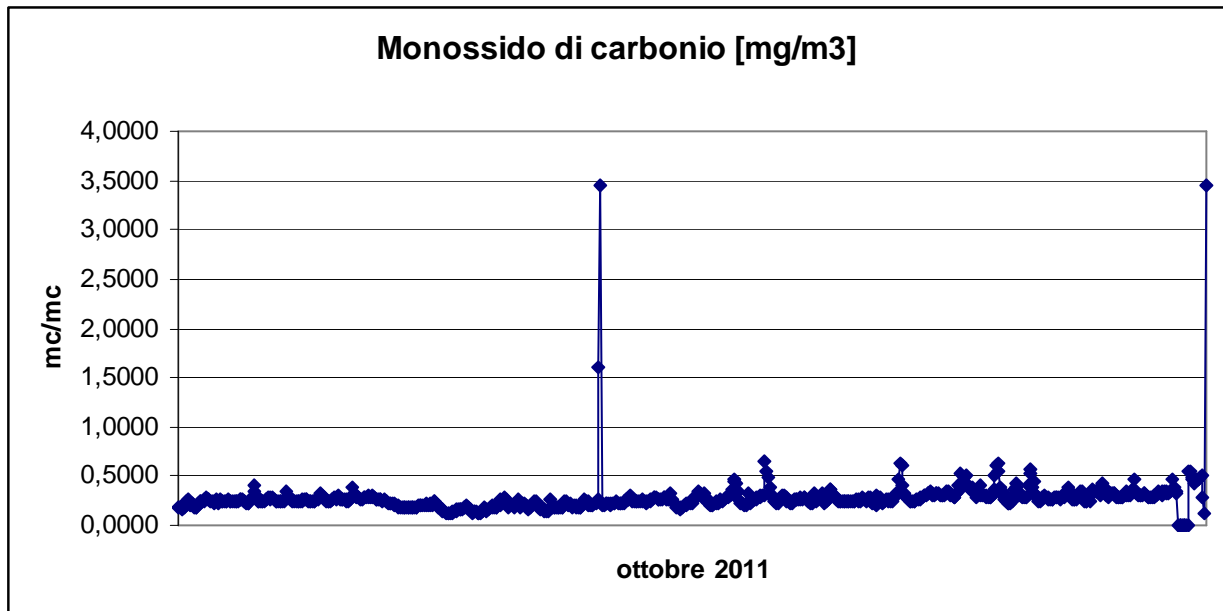
INQUINANTE MONITORATO	PARAMETRO DI VALUTAZIONE	VALORE LIMITE	VALORE RILEVATO		
			MIN	MAX	MED
NO₂	Valore limite orario per la protezione della salute umana	200 µg/m ³ NO ₂ da non superare più di 18 volte per anno civile	/	/	/
CO	Valore limite per la protezione della salute umana	10 mg/m ³ media massima giornaliera su 8 ore	0,1206	0,3659	0,1703

SETTEMBRE 2011
ANALIZZATORE BISSIDO DI AZOTO NON FUNZIONANTE



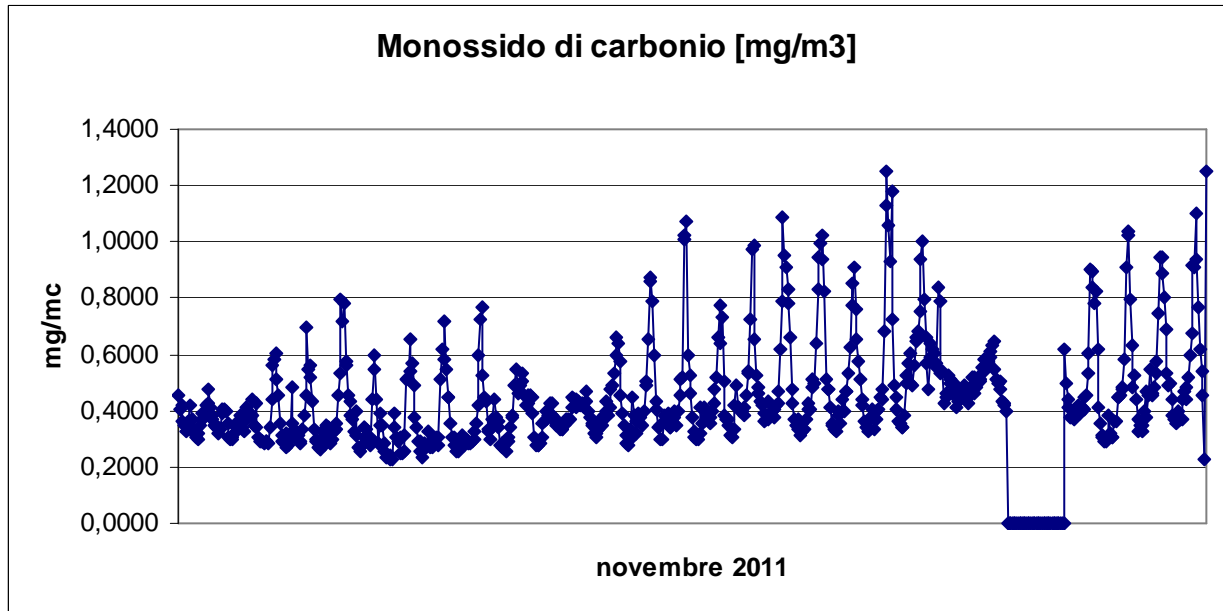
INQUINANTE MONITORATO	PARAMETRO DI VALUTAZIONE	VALORE LIMITE	VALORE RILEVATO		
			MIN	MAX	MED
NO₂	Valore limite orario per la protezione della salute umana	200 µg/m ³ NO ₂ da non superare più di 18 volte per anno civile	/	/	/
CO	Valore limite per la protezione della salute umana	10 mg/m ³ media massima giornaliera su 8 ore	0,1552	0,5254	0,2440

OTTOBRE 2011
ANALIZZATORE BISSIDO DI AZOTO NON FUNZIONANTE



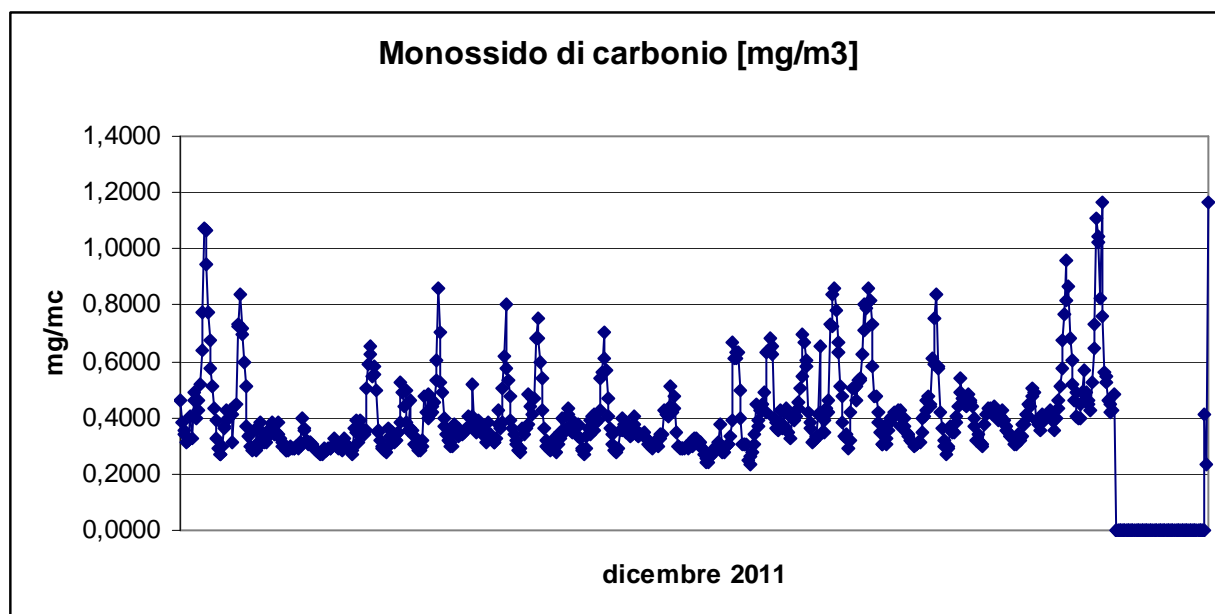
INQUINANTE MONITORATO	PARAMETRO DI VALUTAZIONE	VALORE LIMITE	VALORE RILEVATO		
			MIN	MAX	MED
NO₂	Valore limite orario per la protezione della salute umana	200 µg/m ³ NO ₂ da non superare più di 18 volte per anno civile	/	/	/
CO	Valore limite per la protezione della salute umana	10 mg/m ³ media massima giornaliera su 8 ore	0,1235	3,4483	0,2742

NOVEMBRE 2011
ANALIZZATORE BLOSSIDO DI AZOTO NON FUNZIONANTE



INQUINANTE MONITORATO	PARAMETRO DI VALUTAZIONE	VALORE LIMITE	VALORE RILEVATO		
			MIN	MAX	MED
NO₂	Valore limite orario per la protezione della salute umana	200 µg/m ³ NO ₂ da non superare più di 18 volte per anno civile	/	/	/
CO	Valore limite per la protezione della salute umana	10 mg/m ³ media massima giornaliera su 8 ore	0,2279	1,2525	0,4528

DICEMBRE 2011
ANALIZZATORE BLOSSIDO DI AZOTO NON FUNZIONANTE



INQUINANTE MONITORATO	PARAMETRO DI VALUTAZIONE	VALORE LIMITE	VALORE RILEVATO		
			MIN	MAX	MED
NO₂	Valore limite orario per la protezione della salute umana	200 µg/m ³ NO ₂ da non superare più di 18 volte per anno civile	/	/	/
CO	Valore limite per la protezione della salute umana	10 mg/m ³ media massima giornaliera su 8 ore	0,2367	1,1649	0,4122